

## Výpis z historie vozidla

### Informace o kuponu AUTOTRACER

Číslo kuponu pro opakovaný vstup:	6407254327
Datum aktivace kuponu:	19. 05. 2022 10:40:14
Platnost do:	18. 06. 2022 23:59:59

Tento výpis byl vytvořen dotazem do systému AUTOTRACER, který provozuje Cebia, spol. s r.o. dle platných Všeobecných podmínek pro používání systému AUTOTRACER. Poskytnuté informace je uživatel oprávněn v celém rozsahu využívat pouze pro vlastní potřebu. Jejich další šíření či upravování bez souhlasu provozovatele je zakázáno.

### 1. Základní údaje o vozidle



VIN  
WVGZZZ5NZEW018400

Tovární značka  
VOLKSWAGEN

Model  
TIGUAN

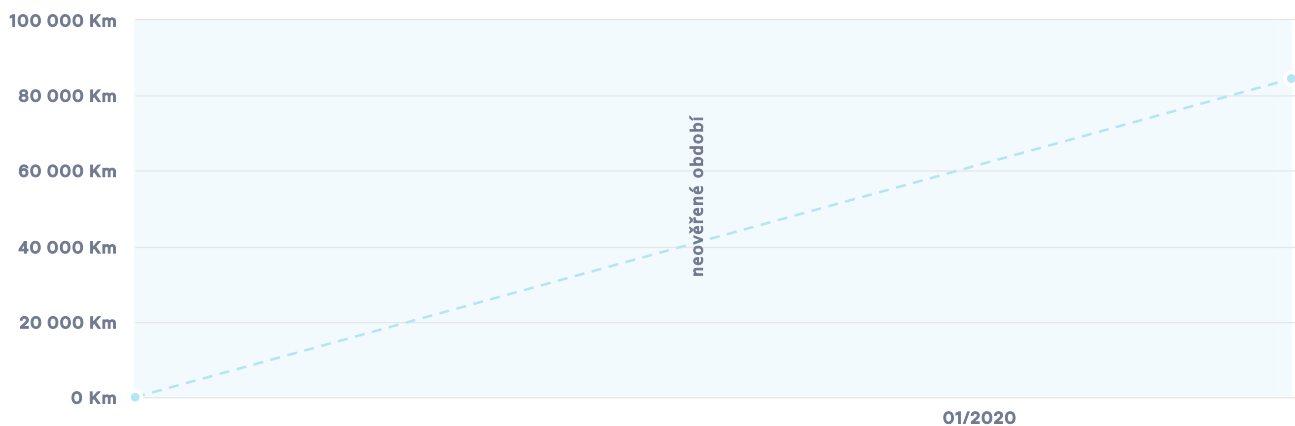
Typ karoserie  
kombi

Druh vozidla  
osobní

Datum výroby  
06. 08. 2013

### 2. Kontrola najetých kilometrů

Přehled vývoje stavu tachometru vozidla obsahuje hodnoty získané z dostupných informačních systémů spolupracujících partnerů. Podle vývoje stavu tachometru v čase můžete sami posoudit, zda existuje podezření na manipulaci se stavem tachometru či nikoliv.



#### Výpis záznamů tachometru

Datum	Stav tachometru	Poznámka
08/2013	0 km	Rok výroby/1. registrace
05/2022	84 500 km	

### 3. Kontrola poškození

Výsledek kontroly

#### Nebyly nalezeny záznamy o poškození

V databázích poškozených vozů z více než 15 zemí čítající 195 milionů záznamů škodních událostí **nebyly nalezeny** záznamy o poškození prověřovaného vozidla.

I přesto vám doporučujeme pečlivou prohlídku vozidla, ideálně s pomocí kvalifikovaného mechanika nebo ve vámi vybraném servisu. Taková prohlídka může předchozí poškození jednoznačně odhalit nebo vyloučit.

**Upozornění:** Systém AUTOTRACER nemusí mít k dispozici informace o všech poškozeních vozidla, některé škody nejsou hlášeny pojišťovnám, nebo nejsou v rámci online prověření dostupné.

### 4. Záznamy servisních úkonů

V databázích servisních úkonů nebyly nalezeny žádné záznamy. Vyžádejte si k vozidlu výpis ze servisní knihy (nejlépe z elektronické servisní knihy). Pravost servisních úkonů lze zkontrolovat přímo v autoservisu, kde byly dle servisní knihy provedeny.

### 5. Kontrola stáří a původu

Vždy zkontrolujte datum výroby deklarované výrobcem vozidla. V technických průkazech se uvádí pouze datum první registrace, které se však od data výroby může výrazně lišit (například i o dva roky). Vozidlo tak může být vydáváno za mladší, což má výrazný vliv na jeho tržní cenu.

Záznamy o stáří a původu vozidla		
Datum výroby dle výrobce	06. 08. 2013	Stáří vozidla: 8 let 9 měsíců
První registrace	Není k dispozici	
První registrace v ČR	Není k dispozici	
Vyrobeno pro trh	Německo	
Strana řízení	Levostranné	

### 6. Kontrola odcizení

#### Není evidováno jako odcizené

#### v aktuálně dostupných databázích

Sdílené údaje mají pouze informativní charakter. Cebia neodpovídá za škody vzniklé v souvislosti s využitím sdílených dat.

Zdroj	Ke dni 19. 05. 2022
Česko - Policie	NE - není evidováno jako odcizené
Slovensko - Policie	NE - není evidováno jako odcizené
Maďarsko - Policie	NE - není evidováno jako odcizené
Rumunsko - Policie	NE - není evidováno jako odcizené

Zdroj	Ke dni 19. 05. 2022
Slovensko - Policie	NE - není evidováno jako odcizené
Ukrajina - Policie	NE - není evidováno jako odcizené
Kanada - Databáze pojišťoven	NE - není evidováno jako odcizené
Švédsko - Databáze pojišťoven	NE - není evidováno jako odcizené
EU - soukromé databáze*	NE - není evidováno jako odcizené

\* Soukromé databáze umožňují **zpravidla** komukoliv vložit informace o odcizení.

## 7. Kontrola taxi

### Nebylo provozováno jako taxi

V dostupných databázích bylo zjištěno, že vozidlo nebylo a v současnosti není provozováno jako vůz taxislužby.

## 8. Kontrola financování

### Financování nenalezeno

Výsledkem dotazu je zjištění, zda vozidlo není předmětem financování (formou leasingu nebo úvěru), zástavy a zápůjčkou u uvedených společností. Data získáváme přímo z informačních systémů jednotlivých společností.

Země	Ke dni: 19. 05. 2022
Česko	NE - není evidováno

## 9. Seznam výbavy dle výrobce

V následující tabulce naleznete detailní údaje o výbavě vozidla. Jedná se o informace, jaké mělo vybrané vozidlo základní parametry, standardní a popřípadě doplňkovou výbavu při uvedení vozidla do provozu tj. výbavu z výroby.

Identifikace vozidla	
Id Značky	12
Značka	Volkswagen
Kód modelu	TIG
Název modelu	Tiguan
Označení modelu	Tiguan 1.4 SPORT4M118 TSIM6A
Modelový rok	2014
Datum výroby	6. 8. 2013
Barva	Modrá Night metalíza
Kód barvy	Z2
Barva střechy	Z2

Identifikace vozidla	
Kód převodovky	MXB
Řazení	MAN
Kód motoru	CTHD
Objem (l)	1,40
Výkon (kW)	118
Počet válců	4
Prodejní typ	5N22Q2
Kód země	XOA
Země	Prodejní program NĚMECKO
Iso kód země alpha2	DE
Iso kód země alpha3	DEU
Iso název země	Německo
Kód řízení	LHD

Soupis výbavy vozidla	
"Multimédia"Video/DVD/Notebook-připojení	"Multimédia" přípojka pro externí audio zdroje
Agregát	4-vál. zážehový motor 1,4L Agregát: 03C.H (ALU-hlinik)
Airbag	Airbag řidiče a spolujezdce s vypínáním airbagu spolujezdce
Akční provedení	"Life"
Antény	Anténa s příjmem AM/FM "Diversity"
Asistent rozpoznání únavy	Identifikace únavy
Asistent změny stopy	Bez asistenta při změně jízdního pruhu
Baterie	Baterie 280A (60Ah)
Bederní podložka opěradel předních a zadních sedaček	Bederní opěra v předních sedadlech, ručně nastavitelná
Bezpečnostní systém hlavových opěrek	Hlavové opěrky bez bezpečnostního systému
Boční a zadní okna	Boční skla tónovaná od B-sloupku a zadní tmavě zbarvené
Boční airbag	Boční airbag vpředu a hlavový airbag
Boční světla	Boční směrová světla - bílá
Brzdový systém	Elektronický program stability ESP
CD-měníč/CD-přehrávač	Bez přípravy/vestavby CD-měníče
CD-Rom/DVD/SD-karta	Bez CD ROM jednotky
COC dokumenty	COC-dokument 17
Čelní okno	Vrstvené čelní sklo tónované
Dálková regulace sklonu světlometu	S dálkovou regulací polohy světlometu
Dekorační obložení	Dekorační obložení

## Soupis výbavy vozidla

<b>Dělicí stěna</b>	Bez dělicí stěny
<b>Dodatečné obutí</b>	Dodatečné zimní obutí
<b>Dodavatelé pneumatik</b>	Pneumatiky bez určení značky
<b>Druh náhonu</b>	Pohon na všechna kola
<b>Druh zadních brzd</b>	Kotoučové brzdy zadní
<b>Držák na brýle</b>	Držák na brýle
<b>Držák nápojů</b>	Držák nápojů
<b>Držák poznávací značky vpředu</b>	Držák poznávací značky vpředu (velký)
<b>Držák SPZ vzadu</b>	Držák poznávací značky vzadu (EU)
<b>Elektrické rozhraní pro externí použití</b>	Bez elektrického rozhraní
<b>Exhalační předpis</b>	Exhalační předpis, EU5 plus
<b>Generátory</b>	Alternátor 140A
<b>Hasící přístroj</b>	Bez hasicího přístroje
<b>Hlavice řadící páky</b>	Hlavice řadící páky z kůže
<b>Hlavní světlomety</b>	Halogenové dvojité světlomety
<b>Hlavové opěrky</b>	Hlavové opěrky pro přední sedadla (X-polohování)
<b>Hlavové opěrky vzadu</b>	Hlavové opěrky vzadu - 3 kusy
<b>Hmotnostní třídy pro přední nápravu</b>	Okruh pérování O3
<b>Hmotnostní třídy pro zadní nápravu</b>	Váhová třída "5" pro zadní nápravu
<b>Houkačka</b>	S dvoutónovou houkačkou
<b>Charisma</b>	Bez "drive select"
<b>Chlazení motoru</b>	Chlazení motoru - provedení 1
<b>Chromový paket</b>	Chromový paket
<b>Indikátor prohlídek vozidla</b>	Interval prohlídek vozidla 30000 km nebo 2 roky (variabilní)
<b>Individuální zástavba</b>	S individuální zástavbou
<b>Intervalový spínač stíračů</b>	S intervalovým spínačem stěračů + senzor deště
<b>Kamera/distanční sensor</b>	Bez kamery a distančního senzoru (asistenční systém řidiče)
<b>Kamerový systém/Senzorika okolí</b>	Bez kamerového systému/senzorů nehody
<b>Kapacita baterie/alternátoru</b>	Baterie/alternátor - standardní kapacita
<b>Klimatické oblasti</b>	Standardní klimatické oblasti
<b>Kola</b>	Disk z lehké slitiny 7J x 17
<b>Kompas/ukazatel dopravního značení</b>	Bez kompasu/ukazatele dopravního značení /identifikace dopravní značky
<b>Koncové mlhové světlo</b>	Koncové mlhové světlo, pravostranný provoz
<b>Kontrola bezpečnostních pásů</b>	S kontrolou zapnutí bezpečnostních pásů
<b>Kontrola tlaku v pneumatikách</b>	Zařízení pro kontrolu tlaku v pneumatikách

**Soupis výbavy vozidla**

<b>Kryty kol</b>	Středový kryt kola
<b>Kuřácké provedení</b>	Nekuřácké provedení
<b>Lakování</b>	Normální lakování
<b>Lékárna/výstražný trojúhelník</b>	Lékárnička a výstražný trojúhelník
<b>Levé přední sedadlo</b>	Přední levé sedadlo, komfortní
<b>Levostranný / pravostranný provoz</b>	Pravosměrný provoz
<b>Loketní opěra</b>	Loketní opěra vpředu
<b>Make-up zrcátka vlevo</b>	Make-up zrcátka vlevo s osvětlením
<b>Make-up zrcátka vpravo</b>	Make-up zrcátka vpravo s osvětlením
<b>Místo dokončení</b>	Místo dokončení-standardní
<b>Mlhový světlomet/dodatečný světlomet</b>	Mlhové přední světlometry a světlo s s natáčením do zatáčky
<b>Množství paliva</b>	Sériová prvotní náplň paliva
<b>Motory</b>	4-vál. zážehový motor 1,4L/118 KW (16V) TSI TC Agregát: TF0/TU1
<b>Mřížka chladiče</b>	Ochranná mřížka chladiče
<b>Multifunkční ukazatel</b>	Multifunkční ukazatel s palubním počítačem
<b>Nádoba na aktivní uhlí</b>	S nádobou na aktivní uhlí
<b>Nákladová podlaha vzadu</b>	Bez nákladové podlahy
<b>Nálepka (určení dle zákazníka, bez akčních provedení)</b>	Nálepka pro akční provedení
<b>Nápisy</b>	Přídavný nápis "TSI"
<b>Nárazník</b>	Komfortní nárazníky s chromovou lištou
<b>Nářadí a zvedák vozu</b>	Sada nářadí a zvedák vozu
<b>Nastavení sedadel</b>	Mechanické výškové seřizování obou předních sedadel
<b>Nástupní lišty</b>	Nástupní lišty pro akční provedení
<b>Navigační přístroj</b>	Bez navigačního přístroje
<b>Nezávislé topení</b>	Bez přídavného/nezávislého topení
<b>Odkládací paket</b>	Bez odkládací kapsy/boxu
<b>Ochrana chodců</b>	Rozšířená opatření pro ochranu chodců
<b>Ochrana laku / ochrana při transportu</b>	Ochranná fólie při transportu (min.ochr) s dodatečným transportním ochranným opatřením
<b>Ochrana podvozku</b>	Bez přídavné spodní ochrany pohonné jednotky
<b>Ochranné boční lišty</b>	S bočními ochrannými lištami
<b>Omývací zařízení světlometů</b>	S omývacím zařízením světlometu
<b>Online služby</b>	Bez online služeb
<b>Opatření zvyšující hodnotu vozu</b>	Vozidla s opatřeními zvyšujícími hodnotu vozu
<b>Osvětlení poznávací značky</b>	Standardní osvětlení státní poznávací značky
<b>Osvětlení prostoru pro nohy</b>	Osvětlení prostoru pro nohy

**Soupis výbavy vozidla**

<b>Osvětlovací paket (vnitřní osvětlení)</b>	Ambiente a osvětlení okolních ovladačů
<b>Ovládání vnějších zpětných zrcátek</b>	Vnější zpětná zrcátka s pamětí, el. sklopná, el. nastavitelná, separátně vyhřívána
<b>Ovládání zámku zadní kapoty/víka</b>	Odjištění víka zadních výklopných dveří vnější
<b>Ozdobné lišty</b>	Ozdobné lišty světlé
<b>Paket pro špatné cesty</b>	Bez provedení pro špatné cesty
<b>Palivový systém</b>	Palivový systém pro zážehový turbo-motor
<b>Parkovací brzda</b>	Ruční parkovací brzda
<b>Pedálové ústrojí</b>	Pedálové ústrojí "Standard"
<b>Pneumatiky</b>	Pneumatiky 235/55 R17 99V
<b>Pomoc při rozjezdu</b>	Pomoc při rozjezdu
<b>Pomocné parkovací zařízení</b>	Parkovací asistent
<b>Potah podlahy zavazadlového prostoru</b>	Potah podlahy zavazadlového prostoru
<b>Potahy sedadel</b>	Potah sedadel pro akční provedení
<b>Pravé přední sedadlo</b>	Pravé přední sedadlo, komfortní
<b>Prodejní program země</b>	Prodejní program NĚMECKO
<b>Prodloužený servisní interval</b>	Prodloužený servisní interval
<b>Provedení brzd vpředu</b>	Kotoučové brzdy vpředu
<b>Provozní napětí</b>	Provozní napětí 12 V
<b>Provozní návod</b>	Provozní návod NĚMECKY
<b>Pružné popruhy (pavouk) pro upoutání zavazadel</b>	Bez sítě k upevnění nákladu
<b>Předváděcí výbava</b>	Základní výbava
<b>Přenášecí frekvence</b>	Přenášecí frekvence 433,92 až 434,42 MHz
<b>Převodovka - popis</b>	6-ti stupňová mech. převodovka pro 4x4
<b>Přídavné topení</b>	Bez tepelného akumulátoru/přídavného topení
<b>Přídavné upevnění dětské sedačky</b>	Přídavné upevnění dětské sedačky pro systém ISO FIX
<b>Přístroje na přístrojové desce</b>	Přístrojová výbava v km/h
<b>Rádía</b>	Rádio "RCD310 MP3"
<b>Reproduktory</b>	8 reproduktorů (pasivní)
<b>Rezervní kolo</b>	Set na opravu pneumatik
<b>Rozdělení tříd vozu pro agregáty/**P-díly</b>	Díly platné pro vůz -5N0-
<b>Řídicí kódy</b>	Expedice "Autostadt Wolfsburg"
<b>Řízení</b>	Řízení s posilovačem se závislostí posilovacího účinku na rychlosti Servotronic
<b>SBBR-Svítilny</b>	Zadní skupinové svítilny - normální provedení
<b>Sklopný stolek</b>	Sklopný stolek na opěradle předního sedadla
<b>Snímač vnější teploty</b>	S ukazatelem vnější teploty

## Soupis výbavy vozidla

<b>Speciální nálepky/štítky</b>	Nálepka/štítek německy-francouzsky- holandsky
<b>Specifické díly pro země z důvodu předpisů</b>	Sada dílů bez specifických předpisů země určení
<b>Specifikace vozu</b>	Žádné zvláštní vozidlo, standardní provedení
<b>Spínání jízdního osvětlení</b>	Denní tlumené světlo s asistenčním světlem a funkcí "coming home"
<b>Stabilizátor přední</b>	Stabilizátor vpředu
<b>Stabilizátor vzadu</b>	Stabilizátor vzadu
<b>Start/Stop-zařízení/rekuperace</b>	Bez Start/Stop systému, bez rekuperace
<b>Stropní výplň</b>	Stropní výplň
<b>Střešní nosič/nosič zavazadel</b>	Střešní nosič - lesklý
<b>Střešní okno</b>	Bez střešního okna (plná střecha)
<b>Světlo na čtení</b>	2 světla na čtení vpředu
<b>Systém pro sledování vozidla</b>	Bez systému sledování vozidla (Vehicle-Tracing System)
<b>Systém světelného asistenta</b>	Asistent dálkových světel
<b>Systémy na ochranu proti odcizení</b>	Imobilizér elektronický
<b>Telefon</b>	Bez přípravy/vestavby autotelefonu
<b>Tlumení podvozku přední</b>	Tlumení přední
<b>Tlumení podvozku zadní</b>	Tlumení zadní, základní 1
<b>Tlumič kmitů pro volant</b>	Dynamický tlumič na volantu 26,5Hz
<b>Topení a klimatizace</b>	Climatronic s regulací vzduchu, bez freonů
<b>TV příjem / digitální radiopřijem</b>	Bez příjmu TV/digitální radiopřijem
<b>Typ karoserie</b>	Hatchback
<b>Typový štítek</b>	Se speciálním typovým štítkem pro Evropské společenství pro M1-Pkw
<b>Ukazatel stavu kapaliny</b>	Ukazatel nedostatku kapaliny v nádobce pro ostřikovače
<b>Umístění řízení</b>	Levostranné řízení
<b>Úprava karoserie pro zvýšené bezpečnost. požadavky</b>	Bez zvláštně vyztužené karoserie
<b>Úroveň výbavy</b>	Sportovní výbava
<b>Uvolnění opěradel předních sedadel</b>	S uvolněním opěradel pravé přední sedačky
<b>Uzávěrka diferenciálu</b>	Bez uzávěrky diferenciálu
<b>Vestavba specifických dílů pro vůz</b>	Díly pro zástavbu převodovky "MQ500"
<b>Vkládané koberečky</b>	Vkládané koberečky vpředu a vzadu
<b>Vložka pro tankování bezolov.benzínu /druh paliva</b>	S vložkou pro tankování bezolovnatého benzínu
<b>Vnější zpětné zrcátko vlevo</b>	Vnější zpětné zrcátko vlevo, asferické
<b>Vnější zpětné zrcátko vpravo</b>	Zpětné zrcátko vpravo, konvexní
<b>Vnitřní zpětné zrcátko</b>	Vnitřní zpětné zrcátko automaticky odcloněné
<b>Volant</b>	Kožený multifunkční volant



Soupis výbavy vozidla	
<b>Vyhřívání trysky ostřikovače</b>	S vyhříváními tryskami ostřikovače skla
<b>Vyhřívání sedadel</b>	Vyhřívání předních sedadel s oddělenou regulací
<b>Výplně dveří</b>	Výplň dveří - pěnová fólie s textilními plochami
<b>Zadní bezpečnostní pás uprostřed</b>	Třibodový bezpeč. pás vzadu uprostřed
<b>Zadní bezpečnostní pásy vnější</b>	3-bodový bezpeč. samonavíjecí pás vzadu, vnější, se štítkem ECE-homologace
<b>Zadní sedadla</b>	Zadní sedadlo a opěradlo dělené, sklopné
<b>Zadní spoiler</b>	Bez zadního spoileru
<b>Záchytné systémy vpředu</b>	3-bodový samonavíjecí bezpeč. pás vpředu, s přitahovačem, výškově nastavitelný
<b>Zakrytí zavazadlového prostoru</b>	Zakrytí zavazadlového prostoru odklopné
<b>Zamykání dveří a víka</b>	Centrální zamykání s dálkovým ovládáním a safesystémem
<b>Zamykání šroubu kol</b>	Šrouby se zabezpečením proti krádeži (neuzamykatelné)
<b>Zařízení pro udržování rychlosti</b>	Zařízení pro udržování konstantní rychlosti - elektronické
<b>Zástavbové díly pro motor</b>	Zástavbové díly pro 4-válcový motor
<b>Zásuvka v kufru</b>	12 V zásuvka(y)
<b>Zásuvky pod před. sedadly</b>	Zásuvky pod předními sedadly
<b>Zavazadlová síťka sedaček budky řidiče</b>	Kapsy na zadní straně sedaček
<b>Závěsné zařízení</b>	Bez závěsného zařízení
<b>Země typových zkoušek</b>	Země typových zkoušek-NĚMECKO
<b>Zvláštní opatření</b>	Bez zvláštních opatření
<b>Zvláštní varovná zařízení</b>	Bez taxialarmu
<b>Ostatní</b>	"LIFE"
<b>Ostatní</b>	"New Orleans" - 4 disky z lehké oceli 7 J x 17 - pneumatiky 235/55 R 17
<b>Ostatní</b>	Airbag pro řidiče a spolujezdce, airbag spolujezdce s deaktivací
<b>Ostatní</b>	Baterie/alternátor - standardní kapacita
<b>Ostatní</b>	bez přístroje hasičiho
<b>Ostatní</b>	Bez přídatné spodní ochrany pohonné jednotky
<b>Ostatní</b>	Bez přípravy/vestavby CD-měníče
<b>Ostatní</b>	Bez systému sledování vozidla (Vehicle-Tracing System)
<b>Ostatní</b>	bez zvláštních opatření na karoserii
<b>Ostatní</b>	Boční airbag vpředu a hlavový airbag
<b>Ostatní</b>	Deaktivace airbagu spolujezdce
<b>Ostatní</b>	Hlavové opěrky pro přední sedadla (X-polohování)
<b>Ostatní</b>	Interval prohlídek vozidla 30000 km nebo 2 roky (variabilní)
<b>Ostatní</b>	Lékárnička a výstražný trojúhelník
<b>Ostatní</b>	Levostranné řízení

Soupis výbavy vozidla	
Ostatní	Mírné klima
Ostatní	Místo dokončení-standardní
Ostatní	Naradí a zvedak vozu
Ostatní	Ozdobné lišty světlé
Ostatní	Paket Ambiente
Ostatní	Paket Zrcátka s nepřetržitým potkávacím světlem
Ostatní	Pedálové ústrojí "Standard"
Ostatní	Pneumatiky bez určení značky
Ostatní	prenasecí frekvence 433,92 az 434,42 Mhz
Ostatní	provedení nekuracke
Ostatní	Provozní návod NĚMECKY
Ostatní	Přístrojová výbava, údaje v KM/H
Ostatní	Ruční parkovací brzda
Ostatní	S dvoutónovou houkačkou
Ostatní	S imobilisérem
Ostatní	S omývacím zařízením světlometu
Ostatní	Sada na opravu pneumatik
Ostatní	Se speciálním typovým štítkem pro Evropské společenství pro M1-Pkw
Ostatní	Standardní klimatické oblasti
Ostatní	Strop střechy šedá "Perl"
Ostatní	Střešní nosič - lesklý
Ostatní	Vkládané koberečky vpředu a vzadu
Ostatní	Vnější zpětné zrcátko vlevo, asferické
Ostatní	Vnitřní zpětné zrcátko automaticky odcloněné
Ostatní	W/o heat accumulator/auxiliary heating
Ostatní	Zimní kola (dodatečná) - 4 ocelová kola 6,5 J x 16
Ostatní	Žádné zvláštní vozidlo, standardní

## 10. Svólávací akce

Prověřovaného vozu se mohou týkat

### Nalezené svólávací akce

**SVOLÁVACÍ AKCE** je vyhlášována výrobcem vozidla povinně ze zákona vždy, když je ohroženo zdraví, bezpečnost, i životní prostředí. Týkají se zpravidla výrobních závad vozidla, které se projeví až při jeho provozu a výrobce tímto způsobem zajišťuje jejich bezplatnou nápravu. Informace jsou čerpány z webu [Svolavačky.cz](http://Svolavačky.cz) s pomocí systému RAPEX.

Uvedené svolávací akce **byly vygenerovány podle modelu, značky a roku výroby** prověřovaného vozidla, **nikoliv dle jeho VIN**. Vždy si proto v detailu akce ověřte, **zda se týkala i prověřovaného vozidla**. Zároveň si ověřte u prodejce vozidla či v autorizovaném autoservisu, zda vozidlo platně svolávací akce podstoupilo.

Svolávací akce - TIGUAN, rok výroby 2013	Datum vyhlášení	Detail
brzdy / podvozek	22. 02. 2020	<a href="#">Více info</a>
airbag / zranění	24. 12. 2016	<a href="#">Více info</a>

## 11. Kontrola barvy vozidla

Zkontrolujte, zda se aktuální barva na vozidle shoduje s barvou deklarovanou výrobcem nebo s barvou evidovanou po první registraci v ČR (případně na Slovensku). V případě, že je barva rozdílná, může se jednat o vozidlo přebarvené, ale i havarované či odcizené.

Barva vozidla	
Barva dle výrobce vozidla	Modrá Night metalíza - kód Z2
Barva při první registraci v ČR / SR	Není k dispozici

## 12. Kontrola zabezpečení vozidla

Výsledkem kontroly je informace, zda Vámi prověřované vozidlo je zabezpečeno formou značení skel a registrováno v Systému OCIS. Pokud ano, sdělíme Vám vyznačený kód a datum registrace.

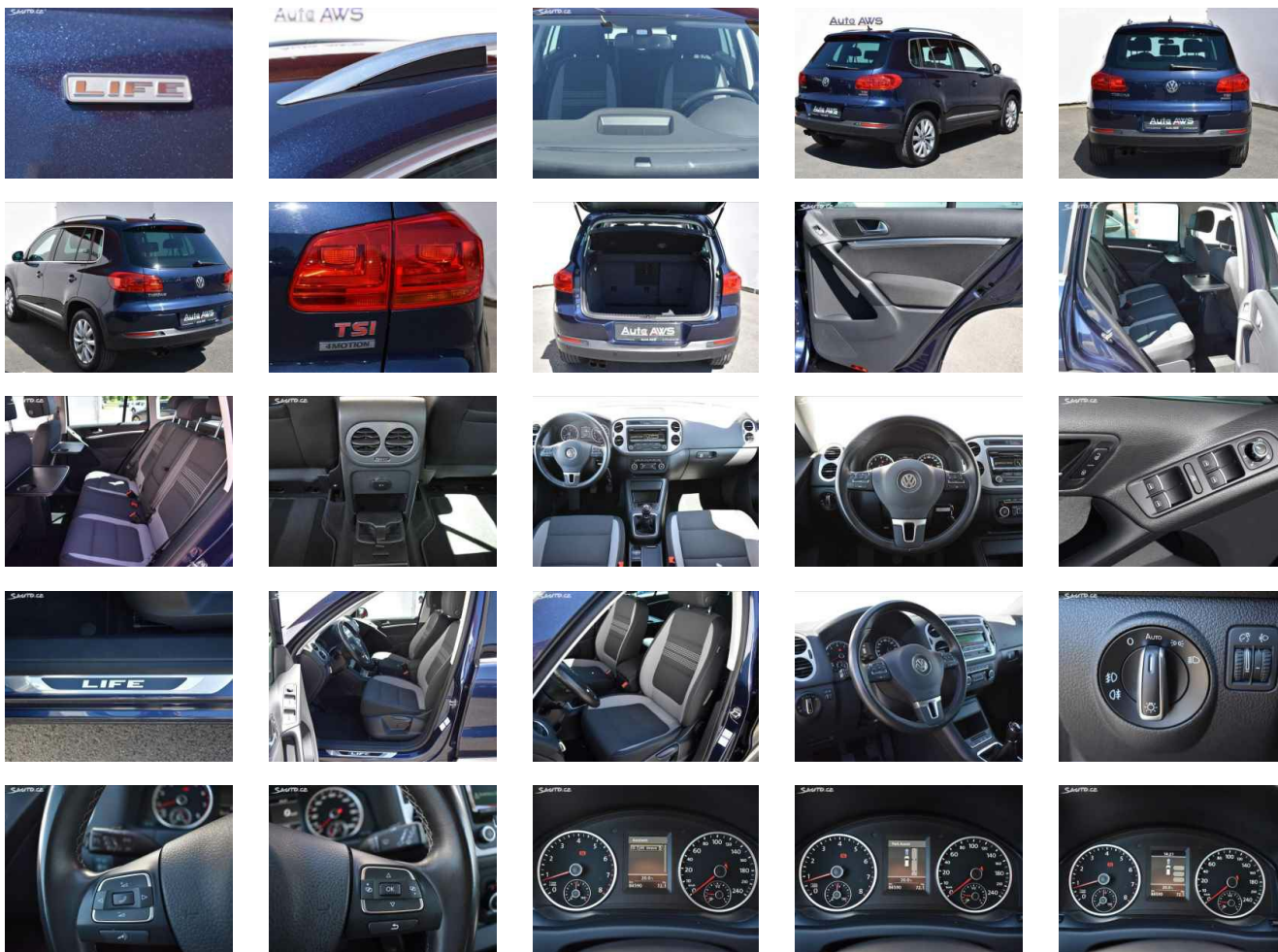
Informace o provedeném značení skel	19. 05. 2022
Značení skel	NE

## 13. Fotky a Inzerce

Pokud bylo již vozidlo v minulosti inzerováno, zobrazíme vám inzerci a inzertní fotodokumentaci.

Číslo inzerce 1/1	Inzerce
Datum pořízení inzerátu	18. 05. 2022
Inzerovaný nájezd	84 590 km
Inzerovaná cena	399 000 CZK





Provozovatel systému AUTOTRACER - Cebia, spol. s r.o., upozorňuje uživatele systému, že uváděné informace byly poskytnuty do systému partnerů provozovatele bez možnosti ověřit jejich správnost. Veškeré informace mají výhradně informativní charakter.

Na výledek prověření vozidla v systému AUTOTRACER není poskytována záruka.