

## Výpis z historie vozidla

## Informace o kuponu AUTOTRACER

Číslo kuponu pro opakovaný vstup:	6203306917
Datum aktivace kuponu:	10. 05. 2022 09:41:28
Platnost do:	09. 06. 2022 23:59:59

Tento výpis byl vytvořen dotazem do systému AUTOTRACER, který provozuje Cebia, spol. s r.o. dle platných Všeobecných podmínek pro používání systému AUTOTRACER. Poskytnuté informace je uživatel oprávněn v celém rozsahu využívat pouze pro vlastní potřebu. Jejich další šíření či upravování bez souhlasu provozovatele je zakázáno.

## 1. Základní údaje o vozidle



VIN  
TMBJH7NP5K7023862

✓ kontrolní číslice je v pořádku

Tovární značka  
ŠKODA

Model  
SUPERB COMBI

Typ karoserie  
kombi

Druh vozidla  
osobní

Palivo  
nafta

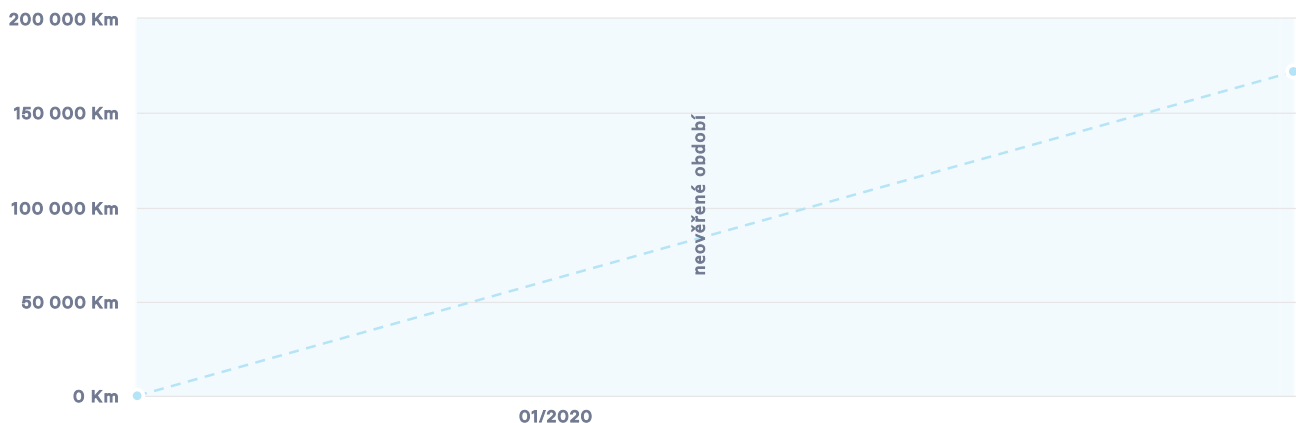
Výkon  
110 kW

Objem  
1968 ccm

Datum výroby  
26. 09. 2018

## 2. Kontrola najetých kilometrů

Přehled vývoje stavu tachometru vozidla obsahuje hodnoty získané z dostupných informačních systémů spolupracujících partnerů. Podle vývoje stavu tachometru v čase můžete sami posoudit, zda existuje podezření na manipulaci se stavem tachometru či nikoliv.



## Výpis záznamů tachometru

Datum	Stav tachometru	Poznámka
09/2018	0 km	Rok výroby/1. registrace
05/2022	172 000 km	

### 3. Kontrola poškození

Výsledek kontroly

#### Nebyly nalezeny záznamy o poškození

V databázích poškozených vozů z více než 15 zemí čítající 195 milionů záznamů škodních událostí **nebyly nalezeny** záznamy o poškození prověřovaného vozidla.

I přesto vám doporučujeme pečlivou prohlídku vozidla, ideálně s pomocí kvalifikovaného mechanika nebo ve vámi vybraném servisu. Taková prohlídka může předchodzí poškození jednoznačně odhalit nebo vyloučit.

**Upozornění:** Systém AUTOTRACER nemusí mít k dispozici informace o všech poškozeních vozidla, některé škody nejsou hlášeny pojišťovnám, nebo nejsou v rámci online prověření dostupné.

### 4. Záznamy servisních úkonů

V databázích servisních úkonů nebyly nalezeny žádné záznamy. Vyžádejte si k vozidlu výpis ze servisní knihy (nejlépe z elektronické servisní knihy). Pravost servisních úkonů lze zkontrolovat přímo v autoservisu, kde byly dle servisní knihy provedeny.

### 5. Kontrola stáří a původu

Vždy zkontrolujte datum výroby deklarované výrobcem vozidla. V technických průkazech se uvádí pouze datum první registrace, které se však od data výroby může výrazně lišit (například i o dva roky). Vozidlo tak může být vydáváno za mladší, což má výrazný vliv na jeho tržní cenu.

Záznamy o stáří a původu vozidla		
Datum výroby dle výrobce	26. 09. 2018	Stáří vozidla: 3 roky 8 měsíců
První registrace	Není k dispozici	
První registrace v ČR	Není k dispozici	
Vyrobeno pro trh	Německo	
Strana řízení	Levostranné	

### 6. Kontrola odcizení

#### Není evidováno jako odcizené

#### v aktuálně dostupných databázích

Sdělené údaje mají pouze informativní charakter. Cebia neodpovídá za škody vzniklé v souvislosti s využitím sdělených dat.

Zdroj	Ke dni 10. 05. 2022
Česko - Policie	NE - není evidováno jako odcizené
Slovensko - Policie	NE - není evidováno jako odcizené
Maďarsko - Policie	NE - není evidováno jako odcizené
Rumunsko - Policie	NE - není evidováno jako odcizené

Zdroj	Ke dni 10. 05. 2022
Slovensko - Policie	NE - není evidováno jako odcizené
Ukrajina - Policie	NE - není evidováno jako odcizené
Kanada - Databáze pojišťoven	NE - není evidováno jako odcizené
Švédsko - Databáze pojišťoven	NE - není evidováno jako odcizené
EU - soukromé databáze*	NE - není evidováno jako odcizené

\* Soukromé databáze umožňují **zpravidla** komukoliv vložit informace o odcizení.

## 7. Kontrola taxi

### Nebylo provozováno jako taxi

V dostupných databázích bylo zjištěno, že vozidlo nebylo a v současnosti není provozováno jako vůz taxislužby.

## 8. Kontrola financování

### Financování nenalezeno

Výsledkem dotazu je zjištění, zda vozidlo není předmětem financování (formou leasingu nebo úvěru), zástavy a zápůjčkou u uvedených společností. Data získáváme přímo z informačních systémů jednotlivých společností.

Země	Ke dni: 10. 05. 2022
Česko	NE - není evidováno

## 9. Seznam výbavy dle výrobce

V následující tabulce naleznete detailní údaje o výbavě vozidla. Jedná se o informace, jaké mělo vybrané vozidlo základní parametry, standardní a popřípadě doplňkovou výbavu při uvedení vozidla do provozu tj. výbavu z výroby.

Identifikace vozidla	
<b>Id Značky</b>	11
<b>Značka</b>	Škoda
<b>Kód modelu</b>	SUP
<b>Název modelu</b>	Superb
<b>Označení modelu</b>	SUP.COM GrtAMB TD110/2.0A7F
<b>Modelový rok</b>	2019
<b>Datum výroby</b>	26.9.2018
<b>Barva</b>	Černá Magic s perleťovým efektem
<b>Kód barvy</b>	1Z
<b>Barva střechy</b>	1Z

Identifikace vozidla	
Kód převodovky	TDJ
Řazení	AUT
Kód motoru	DFGA
Objem (l)	2,00
Výkon (kW)	110
Počet válců	4
Prodejní typ	3V535D
Kód země	XOA
Země	Prodejní program NĚMECKO
Iso kód země alpha2	DE
Iso kód země alpha3	DEU
Iso název země	Německo
Kód řízení	LHD

Soupis výbavy vozidla	
"Multimédia"Video/DVD/Notebook-připojení	Mirror Link plus Wireless RSE "App"
Adaptér (k tažnému zařízení)	Bez adaptéru
Agregát	4-vál. diesel motor 2,0L Agregát 04LA
Airbag	Airbag řidiče a spolujezdce s kolenním airbagem a vypínáním airbagu spolujezdce
Akční provedení	Akční provedení "SPORTPAKET"
Alternativní pohon	Bez alternativního pohonu
Antény	Antény pouze pro FM příjem, výběrový příjem
Asistent přední	Čelní asistent včetně City ANB pro aktivní tempomat high
Asistent rozpoznání únavy	Identifikace únavy
Asistent změny stopy	Bez asistenta při změně jízdního pruhu
Baterie	Baterie 420A (70Ah)
Bederní podložka opěradel předních a zadních sedaček	Bederní opěra v předních sedadlech, elektricky nastavitelná
Boční a zadní okna	Boční a zadní okna
Boční airbag	Boční airbag vpředu a hlavový airbag
Brzdový systém	Elektronický program stability ESP
CD-Rom/DVD/SD-karta	SD-karta (Evropa)
COC dokumenty	COC-dokument 48
Čelní okno	Vrstvené čelní sklo tónované
Dálková regulace sklonu světlometu	S dálkovou regulací polohy světlometu automatická/dynamická AFS1
Dekorační obložení	Dekorační obložení

## Soupis výbavy vozidla

Dělicí stěna	Síťová dělicí stěna
Dětská sedačka	Bez dětské sedačky
Dětské pojistky dveří	Dětská pojistka, elektricky ovládatelná
Díly se zvláštní povrchovou úpravou	Díly se zvláštní povrchovou úpravou
Dodatečné obutí	Bez dodatečného obutí
Dodavatelé pneumatik	Pneumatiky bez určení značky
Druh náhonu	Přední náhon
Druh zadních brzd	Kotoučové brzdy zadní
Druhá baterie	Bez druhé baterie
Držák	Bez držáku
ECO-funkce pro jízdní profil a výběr řízení	ECO funkce (software)
Elektrické rozhraní pro externí použití	Elektrische Schnittstelle für externe Nutzung, 2 x USB
Elektromotor	Bez elektrického motoru(hybrid)
Generátory	Alternátor 140A
Hasící přístroj	Bez hasicího přístroje
Head-up displej	Bez Head-Up displeje
Hlavice řadící páky	Hlavice řadící páky z kůže
Hlavní světlomety	Světlomety s výbojkou s variabilním světelným rozvodem
Hlavové opěrky	Opěrky hlavy na předních sedadlech
Hlavové opěrky vzadu	Hlavové opěrky zadní 3 kusy
Hmotnostní třídy pro přední nápravu	Okruh pérování 07
Hmotnostní třídy pro zadní nápravu	Váhová třída "3" pro zadní nápravu
Hodiny	Digitální hodiny
Houkačka	S dvoutónovou houkačkou
Charisma	ECO-Butten
Chladivo	Chladivo HFO1234yl
Chlazení motoru	Chlazení motoru - provedení 1
Chromový paket	Chromový paket
Indikátor prohlídek vozidla	Interval prohlídek vozidla 30000 km nebo 2 roky (variabilní)
Intervalový spínač stěračů	Intervalový spínač stěračů se světelný/dešťovým senzorem
Kamera/distanční sensor	Kamera a nebo distanční sensor (asistenční systém řidiče)
Kamerový systém/Senzorika okolí	Bez kamerového systému/senzorů nehody
Kategorisierung Reifen	Kategorie 2
Klimatické oblasti	Standardní klimatické oblasti
Kola	Disk z lehké slitiny 8J x19

**Soupis výbavy vozidla**

<b>Kompas/ukazatel dopravního značení</b>	S ukazatelem dopravního značení
<b>Koncové mlhové světlo</b>	Koncové mlhové světlo
<b>Kontrola bezpečnostních pásů</b>	S optickou a akustickou kontrolou zapnutí bezpečnostního pásu
<b>Kontrola tlaku v pneumatikách</b>	Kontrola tlaku v pneumatikách
<b>Kryty kol</b>	Se zakrytím středu kola a ozdob. krytem
<b>Kuřácké provedení</b>	Nekuřácké provedení
<b>Lakování</b>	Normální lakování
<b>Levostranný / pravostranný provoz</b>	Pravosměrný provoz
<b>Loketní opěra</b>	Loketní opěra vpředu
<b>Místo dokončení</b>	Místo dokončení-standardní
<b>Mlhový světlomet/dodatečný světlomet</b>	Mlhové přední světlometry a světlo s s natáčením do zatáčky
<b>Množství paliva</b>	Sériová prvotní náplň paliva
<b>Motory</b>	4-vál.turbodiesel 2,0 L/110 KW(4V) TDI Common-Rail Agregát:TS1/TR1/TOP/TON/T13/T29/TM4
<b>Mřížka chladiče</b>	Ochranná mřížka chladiče
<b>Multifunkční ukazatel</b>	Multifunkční ukazatel/palubní počítač "Colour"
<b>Nabíjecí kabel</b>	Bez nabíjecího kabelu
<b>Nádoba na aktivní uhlí</b>	Bez nádobky na aktivní uhlí s SCR
<b>Nákladová podlaha vzadu</b>	Bez nákladové podlahy
<b>Nárazník</b>	Nárazník v barvě vozu
<b>Nářadí a zvedák vozu</b>	Sada nářadí
<b>Nastavení sedadel</b>	El. seřizování obou předních sedadel s pamětí
<b>Nastavení spolujezdcevy sedačky zezadu</b>	Bez nastavení sedačky spolujezce zezadu
<b>Nástupní lišty</b>	Prahové nástupní lišty
<b>Navígační přístroj</b>	Navígační přístroj-Standard
<b>Nezávislé topení</b>	Bez přídavného/nezávislého topení
<b>Odvětrání sedačky / masážní sedadlo</b>	Bez odvětrávání sedačky/masážního sedadla
<b>Ochrana chodců</b>	Rozšířená opatření pro ochranu chodců
<b>Ochrana laku / ochrana při transportu</b>	Ochranná fólie při transportu (min.ochr) s dodatečným transportním ochranným opatřením
<b>Ochrana podvozku</b>	Bez přídavné spodní ochrany pohonné jednotky
<b>Omývací zařízení světlometů</b>	S omývacím zařízením světlometu
<b>Online služby</b>	S online službami(NAR)
<b>Opatření pro tlumení hluku v interiéru</b>	Opatření pro tlumení hluku pro interiér
<b>Opatření vnějšího hluku</b>	Vnější zvuk Standard
<b>Osvětlení prostoru pro nohy</b>	Osvětlení prostoru pro nohy vpředu a vzadu
<b>Osvětlení zavazadlového prostoru</b>	S osvětlením zavazadlového prostoru

## Soupis výbavy vozidla

<b>Osvětlovací paket (vnitřní osvětlení)</b>	Osvětlovací paket Ambiente provedení 2
<b>Otevírání vrat</b>	Bez zařízení pro otevírání vrat
<b>Ovládání řečí / řízení hlasem</b>	Hlasové ovládání
<b>Ovládání vnějších zpětných zrcátek</b>	Vnější zpětná zrcátka s pamětí, aut. stmíváním, elektricky nastavitelná, odděleně vyhřívaná
<b>Ovládání zámku zadní kapoty/víka</b>	Zadní výklopné dveře (snadnější ovládání s posilovačem)
<b>Ozdobné lišty</b>	Ozdobné lišty černé
<b>Palivová nádrž - obsah</b>	Palivová nádrž
<b>Palivový systém</b>	Palivový systém pro diesel
<b>Parkovací brzda</b>	Ruční parkovací brzda
<b>Pedálové ústrojí</b>	Pedálové ústrojí
<b>Pneumatiky</b>	Pneumatiky 235/40 R19 96W
<b>Pomoc při rozjezdu</b>	S pomocí usnadňující rozjezd
<b>Pomocné parkovací zařízení</b>	Pomocné parkovací zařízení
<b>Potahy sedadel</b>	Potah sedadel - částečná kůže "sportovní švy"
<b>Prodejní program země</b>	Prodejní program NĚMECKO
<b>Prodloužený servisní interval</b>	Prodloužený servisní interval
<b>Provedení brzd vpředu</b>	Kotoučové brzdy vpředu
<b>Provozní napětí</b>	Provozní napětí 12 V a 230V
<b>Provozní návod</b>	Provozní návod NĚMECKY
<b>Pružné popruhy (pavouk) pro upoutání zavazadel</b>	Bez sítě k upevnění nákladu
<b>Přední sedadla</b>	Sport-komfortní sedadla vpředu
<b>Předváděcí výbava</b>	Základní výbava
<b>Přenášecí frekvence</b>	Přenášecí frekvence 433,92 až 434,42 MHz
<b>Převodovka - popis</b>	7-stupňová automatická převodovka
<b>Přídavná výstražná světla</b>	Varovná světla v předních dveřích, odrazka v zadních dveřích
<b>Přídavné tlumení vnějšího hluku</b>	Přídavné tlumení vnějšího hluku
<b>Přídavné topení</b>	Elektrické přídavné topení
<b>Přídavné upevnění dětské sedačky</b>	Přídavné upevnění dětské sedačky pro systém ISO FIX
<b>Příprava vestavby pro vysílačku</b>	Bez přípravy pro vestavbu vysílačky
<b>Přístroje na přístrojové desce</b>	Přístrojová výbava v km/h
<b>Rádía</b>	.
<b>Regionální kódy pro rádio</b>	Regionální kód "ECE" pro Rádio
<b>Reproduktory</b>	8 reproduktorů (pasivní)
<b>Rezervní kolo</b>	Set na opravu pneumatik
<b>Rozdělení tříd vozu pro agregáty/**P-díly</b>	Rozdělení tříd vozů -3V0-

**Soupis výbavy vozidla**

<b>Rozšířený bezpečnostní systém</b>	Bez rozšířeného bezpečnostního systému
<b>Rozvor</b>	Rozvor
<b>Řídicí kódy</b>	Cenová podpora
<b>Řídicí kódy</b>	Region
<b>Řízení</b>	Řízení s posilovačem se závislostí posilovacího účinku na rychlosti Servotronic
<b>SBBR-Svítilny</b>	Zadní skupinové svítlny s diodami (LED)
<b>Skupiny zemí</b>	Bez nabíjecí zásuvky
<b>Sluneční clony</b>	Sluneční clona s make-up zrcátkem, osvětlená u řidiče a spolujezdce
<b>Sluneční stahovací clony zadního/bočních oken</b>	Bez stahovací ochranné sluneční clony
<b>Speciální nálepky/štítky</b>	Nálepka/štítek v němčině
<b>Specifické díly pro země z důvodu předpisů</b>	Sada dílů bez specifických předpisů země určení
<b>Specifikace vozu</b>	Žádné zvláštní vozidlo, standardní provedení
<b>Spínání jízdního osvětlení</b>	Denní tlumené světlo s asistenčním světlem a funkcí "coming home"
<b>Start/Stop-zařízení/rekuperace</b>	Start/Stop zařízení s rekuperací
<b>Startér</b>	Startér motoru - standardní
<b>Stírací a omývací zařízení zadního okna</b>	Stěrač zadního okna s ostřikovačem a cyklovačem
<b>Stropní výplň</b>	Stropní výplň nedělená
<b>Střední konzola</b>	Střední konzola
<b>Střešní nosič/nosič zavazadel</b>	Střešní nosič - černý
<b>Střešní okno</b>	Bez střešního okna (plná střecha)
<b>Světlo na čtení</b>	2 světla na čtení vpředu
<b>Systém světelného asistenta</b>	Asistent dálkových světel
<b>Systémy na ochranu proti odcizení</b>	Imobilizér elektronický
<b>Telefon</b>	Komfortní telefonování s WLAN a LTE a bezdrátovým napájením
<b>Tlumení podvozku přední</b>	Tlumení přední
<b>Tlumení podvozku zadní</b>	Tlumení zadní
<b>Tlumič kmitů pro volant</b>	Dynamický tlumič na volantu XX Hz
<b>Topení a klimatizace</b>	Climatronic s regulací vzduchu, bez freonů
<b>TV příjem / digitální radiopřijem</b>	Digitální radiopřijem
<b>Typ karoserie</b>	Kombi=variant
<b>Typový štítek</b>	Se speciálním typovým štítkem pro Evropské společenství pro M1-Pkw
<b>Ukazatel poruch funkcí</b>	Bez přídavného ukazatele poruch funkcí
<b>Umístění řízení</b>	Levostranné řízení
<b>Upevnění dětské sedačky vpředu</b>	Bez upevnění dětské sedačky (ISOFIX) vpředu
<b>Úprava karoserie pro zvýšené bezpečnost. požadavky</b>	Bez zvláštně vyztužené karosérie



**Soupis výbavy vozidla**

<b>Úroveň výbavy</b>	Komfortní výbava
<b>Uvolnění opěradel předních sedadel</b>	Bez uvolnění opěradel předních sedadel
<b>Uvolňování zadního sedadla</b>	Odjištění zadního sedadla-mechanicky
<b>Uzávěrka diferenciálu</b>	Uzávěrka diferenciálu ( XDS ) dynamická trakční pomoc
<b>Vak na lyže</b>	Bez vaku na lyže ve vnitřním prostoru
<b>Varianty</b>	Varianta základní výbava
<b>Vestavba specifických dílů pro vůz</b>	Díly pro zástavbu převodovky "DG381" -- Díly pro motorová vozidla --
<b>Víka/poličky v zavazadlovém prostoru</b>	Odkládací prostor s víkem v bočním obložení kufru
<b>Vkládané koberečky</b>	Vkládané koberečky vpředu a vzadu
<b>Vnější zpětné zrcátko vlevo</b>	Vnější zpětné zrcátko vlevo, konvexní
<b>Vnější zpětné zrcátko vpravo</b>	Zpětné zrcátko vpravo, konvexní
<b>Vnitřní zpětné zrcátko</b>	Vnitřní zpětné zrcátko automaticky odcloněné
<b>Volant</b>	Kožený sportovní multifunkční volant s Tiptronic
<b>Vyhřívání trysky ostřikovače</b>	S vyhříváními tryskami ostřikovače skla
<b>Vyhřívání sedadel</b>	Vyhřívání předních sedadel s oddělenou regulací
<b>Výplně dveří</b>	Výplň dveří - pěnová fólie a tkanina
<b>Zadní bezpečnostní pás uprostřed</b>	Třibodový bezpeč. pás vzadu uprostřed
<b>Zadní bezpečnostní pásy vnější</b>	3-bodový bezpeč. samonavijecí pás vzadu, vnější se štítkem ECE-homologace
<b>Zadní část výfuku</b>	Zadní díl výfuku standard
<b>Zadní sedadla</b>	Zadní sedadlo nedělené, zadní opěradlo s loketní opěrou dělené a sklopné
<b>Zadní spoiler</b>	Zadní spoiler (verze 3)
<b>Záchytné systémy vpředu</b>	3-bodový samonavijecí bezpeč. pás vpředu, s přitahovačem, výškově nastavitelný
<b>Zakrytí zavazadlového prostoru</b>	Zakrytí zavazadlového prostoru
<b>Zamykání dveří a víka</b>	Centrální zamykání "Keyless-Entry" bez bezpečnostní pojistky
<b>Zamykání šroubu kol</b>	Šrouby kol Standard
<b>Zařízení pro udržování rychlosti</b>	Adaptivní omezovač (w/ "Follow-to-Stop") a omezovač rychlosti
<b>Zástěrky</b>	Bez zástěrek
<b>Zásuvka v kufru</b>	12 V zásuvka(y)
<b>Zásuvky pod před. sedadly</b>	Bez zásuvky pod předními sedadly
<b>Závěsné zařízení</b>	Bez závěsného zařízení
<b>Země typových zkoušek</b>	Země typových zkoušek-NĚMECKO
<b>Ostatní</b>	
<b>Ostatní</b>	"FRONT ASSIST" - adaptivní tempomat do 210 km/h
<b>Ostatní</b>	"INTELLIGENT LIGHT ASSISTANT" - automatické přepínání dálkových a potkávacích světel
<b>Ostatní</b>	Adaptivní omezovač (w/ "Follow-to-Stop") a omezovač rychlosti

## Soupis výbavy vozidla

Ostatní	Asistent rozjezdu do kopce
Ostatní	Bederní opěra v předních sedadlech, elektricky nastavitelná
Ostatní	Bez adaptéru
Ostatní	bez dodatečného obutí
Ostatní	bez přístroje hasičiho
Ostatní	Bez přídavné spodní ochrany pohonné jednotky
Ostatní	bez rolety protisluneční
Ostatní	Bez zařízení pro otevírání vrat
Ostatní	bez zvláštních opatření na karoserii
Ostatní	Boční airbag vpředu a hlavový airbag
Ostatní	Centrální zamykání "Keyless-Entry" bez bezpečnostní pojistky
Ostatní	DAB - digitální radiopřijem
Ostatní	Dveře zavazadlového prostoru s el. otevíráním a zavíráním
Ostatní	El. seřizování sedadel, obě přední sedadla s pamětí
Ostatní	Exhalační předpis, EU6 AD/E/F
Ostatní	Chladivo R1234yf
Ostatní	Interval prohlídek vozidla 30000 km nebo 2 roky (variabilní)
Ostatní	Kola z lehké slitiny "SUPERNOVA" 8Jx19"
Ostatní	Levostranné řízení
Ostatní	Mírné klima
Ostatní	Místo dokončení-standardní
Ostatní	Multifunkční kamera
Ostatní	Parkovací senzory vzadu
Ostatní	Pneumatiky bez určení značky
Ostatní	prenasecí frekvence 433,92 az 434,42 Mhz
Ostatní	provedení nekuracke
Ostatní	Provozní návod NĚMECKY
Ostatní	Přístrojová výbava, údaje v KM/H
Ostatní	Radiový příjem digitalní
Ostatní	Ruční parkovací brzda
Ostatní	S dvoutónovou houkačkou
Ostatní	S imobilisérem
Ostatní	S omývacím zařízením světlometu
Ostatní	s rozpoznáním dopravní značky
Ostatní	Sada na opravu pneumatik

Soupis výbavy vozidla	
Ostatní	Se speciálním typovým štítkem pro Evropské společenství pro M1-Pkw
Ostatní	Síťová dělicí stěna
Ostatní	Soukromé nouzové volání
Ostatní	SportLine
Ostatní	Standardní klimatické oblasti
Ostatní	Varianta základní výbava
Ostatní	Vkládané koberečky vpředu a vzadu
Ostatní	Vnitřní zpětné zrcátko automaticky odcloněné
Ostatní	Zadní díl výfuku standard
Ostatní	Zakrytí zavazadlového prostoru
Ostatní	Žádné zvláštní vozidlo, standardní

## 10. Svolávací akce

Prověřovaného vozu se mohou týkat

### Nalezené svolávací akce

**SVOLÁVACÍ AKCE** je vyhlášována výrobcem vozidla povinně ze zákona vždy, když je ohroženo zdraví, bezpečnost, i životní prostředí. Týkají se zpravidla výrobních závad vozidla, které se projeví až při jeho provozu a výrobce tímto způsobem zajišťuje jejich bezplatnou nápravu. Informace jsou čerpány z webu [Svolávačky.cz](http://Svolavačky.cz) s pomocí systému RAPEX.

Uvedené svolávací akce **byly vygenerovány podle modelu, značky a roku výroby** prověřovaného vozidla, **nikoliv dle jeho VIN**. Vždy si proto v detailu akce ověřte, **zda se týkala i prověřovaného vozidla**. Zároveň si ověřte u prodejce vozidla či v autorizovaném autoservisu, zda vozidlo platně svolávací akce podstoupilo.

Svolávací akce - SUPERB COMBI, rok výroby 2018	Datum vyhlášení	Detail
airbag / zranění	22. 11. 2019	<a href="#">Více info</a>

## 11. Kontrola barvy vozidla

Zkontrolujte, zda se aktuální barva na vozidle shoduje s barvou deklarovanou výrobcem nebo s barvou evidovanou po první registraci v ČR (případně na Slovensku). V případě, že je barva rozdílná, může se jednat o vozidlo přebarvené, ale i havarované či odcizené.

Barva vozidla	
Barva dle výrobce vozidla	Černá Magic s perleťovým efektem - kód 1Z
Barva při první registraci v ČR / SR	Není k dispozici

## 12. Kontrola zabezpečení vozidla

Výsledkem kontroly je informace, zda Vámi prověřované vozidlo je zabezpečeno formou značení skel a registrováno v Systému OCIS. Pokud ano, sdělíme

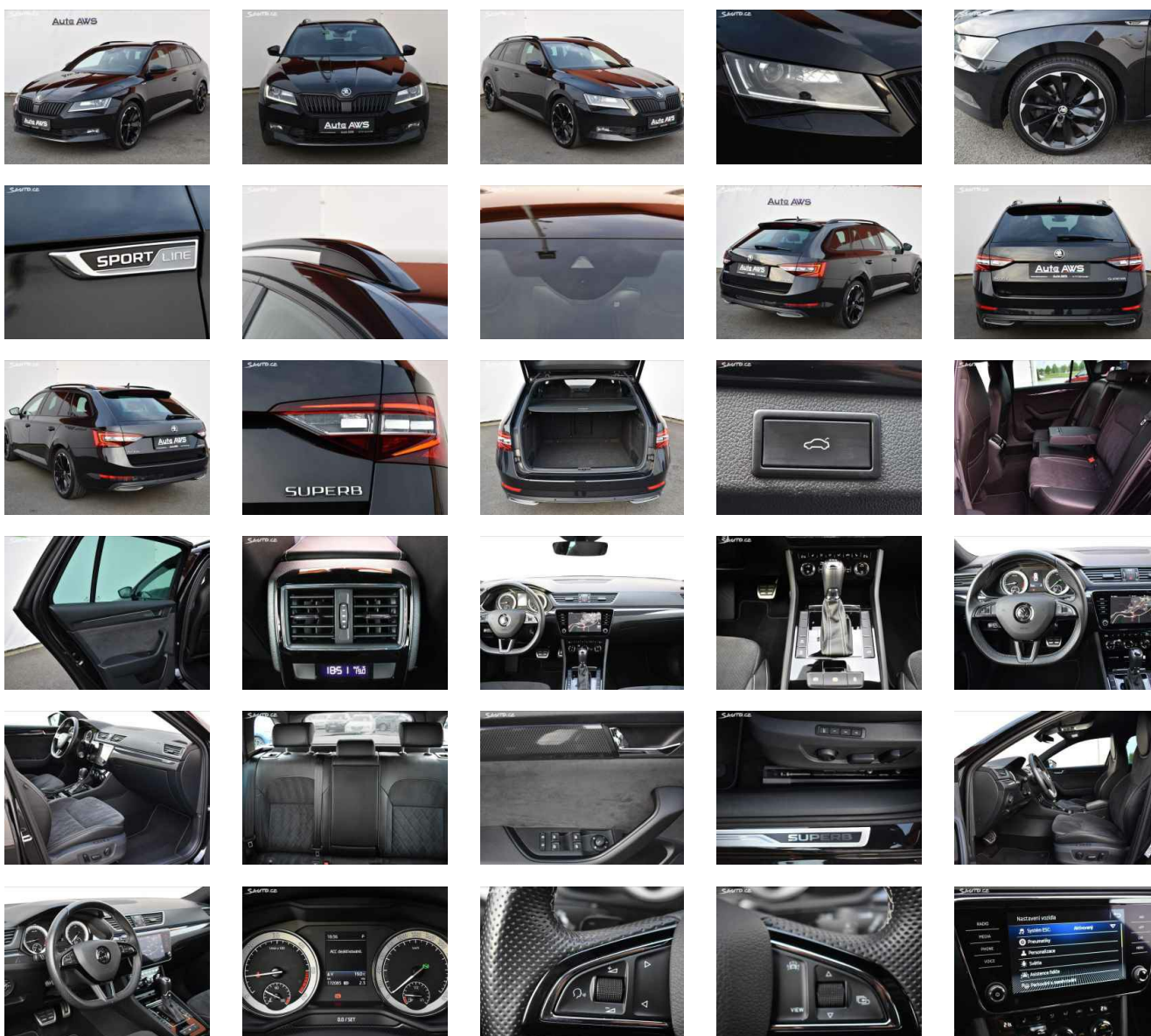
Vám vyznačený kód a datum registrace.

<b>Informace o provedeném značení skel</b>	<b>10. 05. 2022</b>
Značení skel	NE

### 13. Fotky a Inzerce

Pokud bylo již vozidlo v minulosti inzerováno, zobrazíme vám inzerci a inzertní fotodokumentaci.

Číslo inzerce 1/1	Inzerce
Datum pořízení inzerátu	08. 05. 2022
Inzerovaný nájezd	172 085 km
Inzerovaná cena	598 000 CZK



---

Provozovatel systému AUTOTRACER - Cebia, spol. s r.o., upozorňuje uživatele systému, že uváděné informace byly poskytnuty do systému partnerem provozovatele bez možnosti ověřit jejich správnost. Veškeré informace mají výhradně informativní charakter.

Na výsledek prověření vozidla v systému AUTOTRACER není poskytována záruka.