

Výpis z historie vozidla

Informace o kuponu AUTOTRACER

Číslo kuponu pro opakovaný vstup:	1003487192
Datum aktivace kuponu:	01. 05. 2022 13:07:09
Platnost do:	31. 05. 2022 23:59:59

Tento výpis byl vytvořen dotazem do systému AUTOTRACER, který provozuje Cebia, spol. s r.o. dle platných Všeobecných podmínek pro používání systému AUTOTRACER. Poskytnuté informace je uživatel oprávněn v celém rozsahu využívat pouze pro vlastní potřebu. Jejich další šíření či upravování bez souhlasu provozovatele je zakázáno.

1. Základní údaje o vozidle



VIN
TMBLJ7NP5J7592884

✓ kontrolní číslice je v pořádku

Tovární značka
ŠKODA

Model
SUPERB|SUPERB COMBI

Typ karoserie
kombi

Druh vozidla
osobní

Palivo
nafta

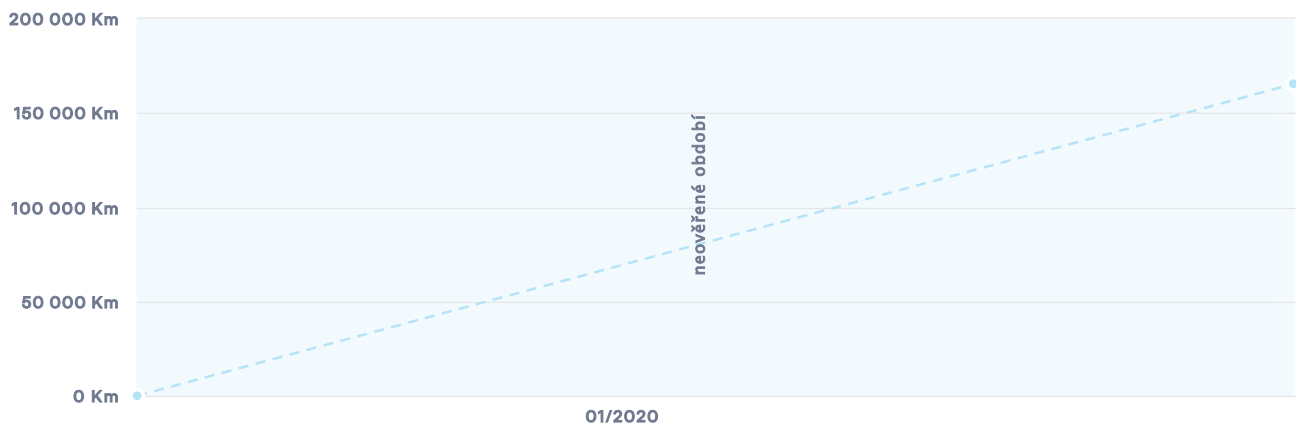
Výkon
140 kW

Objem
1968 ccm

Datum výroby
02. 05. 2018

2. Kontrola najetých kilometrů

Přehled vývoje stavu tachometru vozidla obsahuje hodnoty získané z dostupných informačních systémů spolupracujících partnerů. Podle vývoje stavu tachometru v čase můžete sami posoudit, zda existuje podezření na manipulaci se stavem tachometru či nikoliv.



Výpis záznamů tachometru

Datum	Stav tachometru	Poznámka
05/2018	0 km	Rok výroby/1. registrace
04/2022	165 500 km	

3. Kontrola poškození

Výsledek kontroly

Nebyly nalezeny záznamy o poškození

V databázích poškozených vozů z více než 15 zemí čítající 195 milionů záznamů škodních událostí **nebyly nalezeny** záznamy o poškození prověřovaného vozidla.

I přesto vám doporučujeme pečlivou prohlídku vozidla, ideálně s pomocí kvalifikovaného mechanika nebo ve vámi vybraném servisu. Taková prohlídka může předchozí poškození jednoznačně odhalit nebo vyloučit.

Upozornění: Systém AUTOTRACER nemusí mít k dispozici informace o všech poškozeních vozidla, některé škody nejsou hlášeny pojišťovnám, nebo nejsou v rámci online prověření dostupné.

4. Záznamy servisních úkonů

V databázích servisních úkonů nebyly nalezeny žádné záznamy. Vyžádejte si k vozidlu výpis ze servisní knihy (nejlépe z elektronické servisní knihy). Pravost servisních úkonů lze zkontrolovat přímo v autoservisu, kde byly dle servisní knihy provedeny.

5. Kontrola stáří a původu

Vždy zkontrolujte datum výroby deklarované výrobcem vozidla. V technických průkazech se uvádí pouze datum první registrace, které se však od data výroby může výrazně lišit (například i o dva roky). Vozidlo tak může být vydáváno za mladší, což má výrazný vliv na jeho tržní cenu.

Záznamy o stáří a původu vozidla		
Datum výroby dle výrobce	02.05.2018	Stáří vozidla: 4 roky
První registrace	Není k dispozici	
První registrace v ČR	Není k dispozici	
Vyrobeno pro trh	Německo	
Strana řízení	Levostranné	

6. Kontrola odcizení

Není evidováno jako odcizené

v aktuálně dostupných databázích

Sdělené údaje mají pouze informativní charakter. Cebia neodpovídá za škody vzniklé v souvislosti s využitím sdělených dat.

Zdroj	Ke dni 01. 05. 2022
Česko - Policie	NE - není evidováno jako odcizené
Slovensko - Policie	NE - není evidováno jako odcizené
Maďarsko - Policie	NE - není evidováno jako odcizené
Rumunsko - Policie	NE - není evidováno jako odcizené

Zdroj	Ke dni 01. 05. 2022
Slovensko - Policie	NE - není evidováno jako odcizené
Ukrajina - Policie	NE - není evidováno jako odcizené
Kanada - Databáze pojišťoven	NE - není evidováno jako odcizené
Švédsko - Databáze pojišťoven	NE - není evidováno jako odcizené
EU - soukromé databáze*	NE - není evidováno jako odcizené

* Soukromé databáze umožňují **zpravidla** komukoliv vložit informace o odcizení.

7. Kontrola taxi

Nebylo provozováno jako taxi

V dostupných databázích bylo zjištěno, že vozidlo nebylo a v současnosti není provozováno jako vůz taxislužby.

8. Kontrola financování

Financování nenalezeno

Výsledkem dotazu je zjištění, zda vozidlo není předmětem financování (formou leasingu nebo úvěru), zástavy a zápůjčkou u uvedených společností. Data získáváme přímo z informačních systémů jednotlivých společností.

Země	Ke dni: 01. 05. 2022
Česko	NE - není evidováno

9. Seznam výbavy dle výrobce

V následující tabulce naleznete detailní údaje o výbavě vozidla. Jedná se o informace, jaké mělo vybrané vozidlo základní parametry, standardní a popřípadě doplňkovou výbavu při uvedení vozidla do provozu tj. výbavu z výroby.

Identifikace vozidla	
Id Značky	11
Značka	Škoda
Kód modelu	SUP
Název modelu	Superb
Označení modelu	SUP.COM GrtAMB TD140/2.0A7A
Modelový rok	2018
Datum výroby	2. 5. 2018
Barva	Šedá Quartz metalíza
Kód barvy	F6
Barva střechy	F6

Identifikace vozidla	
Kód převodovky	SWP
Řazení	AUT
Kód motoru	DFHA
Objem (l)	2,00
Výkon (kW)	140
Počet válců	4
Prodejní typ	3V538Z
Kód země	XOA
Země	Prodejní program NĚMECKO
Iso kód země alpha2	DE
Iso kód země alpha3	DEU
Iso název země	Německo
Kód řízení	LHD

Soupis výbavy vozidla	
"Multimédia"Video/DVD/Notebook-připojení	Mirror Link plus Wireless RSE "App"
Agregát	4-vál. diesel motor 2,0L Agregát 04LA
Airbag	Airbag řidiče a spolujezdce s kolenním airbagem a vypínáním airbagu spolujezdce
Akční provedení	Akční provedení "SPORTPAKET"
Alternativní pohon	Bez alternativního pohonu
Antény	Antény pouze pro FM příjem, výběrový příjem
Asistent přední	Čelní asistent včetně City ANB pro aktivní tempomat low
Asistent rozpoznání únavy	Identifikace únavy
Asistent změny stopy	Bez asistenta při změně jízdního pruhu
Baterie	Baterie 380A (68Ah)
Bederní podložka opěradel předních a zadních sedaček	Bederní opěra v předních sedadlech, elektricky nastavitelná
Boční a zadní okna	Boční a zadní okna
Boční airbag	Boční airbag vpředu a hlavový airbag
Brzdový systém	Elektronický program stability ESP
CD-Rom/DVD/SD-karta	Integrované zařízení pro ukládání dat EU
COC dokumenty	COC-dokument 46
Čelní okno	Mikroklimatické sklo
Dálková regulace sklonu světlometu	S dálkovou regulací polohy světlometu automatická/dynamická AFS1
Dekorační obložení	Dekorační obložení
Dělicí stěna	Síťová dělicí stěna

Soupis výbavy vozidla

Dětská sedačka	Bez dětské sedačky
Dětské pojistky dveří	Dětská pojistka, elektricky ovládatelná
Díly se zvláštní povrchovou úpravou	Díly se zvláštní povrchovou úpravou
Dodatečné obutí	Bez dodatečného obutí
Dodavatelé pneumatik	Pneumatiky bez určení značky
Druh náhonu	Pohon na všechna kola
Druh zadních brzd	Kotoučové brzdy zadní
Druhá baterie	Bez druhé baterie
Držák	S držákem
ECO-funkce pro jízdní profil a výběr řízení	ECO funkce (software)
Elektrické rozhraní pro externí použití	Elektrische Schnittstelle für externe Nutzung, 2 x USB
Elektromotor	Bez elektrického motoru(hybrid)
Exhalační předpis	Exhalační předpis EU6 ZA/B/C
Generátory	Alternátor 180A
Hasící přístroj	Bez hasicího přístroje
Head-up displej	Bez Head-Up displeje
Hlavice řadící páky	Hlavice řadící páky z kůže
Hlavní světlomety	Světlomety s výbojkou s variabilním světelným rozvodem
Hlavové opěrky	Opěrky hlavy na předních sedadlech
Hlavové opěrky vzadu	Hlavové opěrky zadní 3 kusy
Hmotnostní třídy pro přední nápravu	Okruh pérování 08
Hmotnostní třídy pro zadní nápravu	Váhová třída "5" pro zadní nápravu
Hodiny	Digitální hodiny
Houkačka	S dvoutónovou houkačkou
Charisma	ECO-Butten
Chladivo	Chladivo HFO1234yl
Chlazení motoru	Chlazení motoru - provedení 1
Chromový paket	Chromový paket
Indikátor prohlídek vozidla	Interval prohlídek vozidla 30000 km nebo 2 roky (variabilní)
Intervalový spínač stěračů	Intervalový spínač stěračů se světelný/dešťovým senzorem
Kamera/distanční sensor	Kamera a nebo distanční sensor (asistenční systém řidiče)
Kamerový systém/Senzorika okolí	Se zpětným kamerovým systémem (typ 2)
Kategorisierung Reifen	Kategorie 2
Klimatické oblasti	Standardní klimatické oblasti
Kola	Kola z lehkých slitin 8J x 19

Soupis výbavy vozidla

Kompas/ukazatel dopravního značení	S ukazatelem dopravního značení
Koncové mlhové světlo	Koncové mlhové světlo
Kontrola bezpečnostních pásů	S optickou a akustickou kontrolou zapnutí bezpečnostního pásu
Kontrola tlaku v pneumatikách	Kontrola tlaku v pneumatikách
Kryty kol	Se zakrytím pro kola z lehké slitiny
Kuřácké provedení	Nekuřácké provedení
Lakování	Normální lakování
Levostranný / pravostranný provoz	Pravosměrný provoz
Loketní opěra	Loketní opěra vpředu
Místo dokončení	Místo dokončení-standardní
Mlhový světlomet/dodatečný světlomet	Mlhové přední světlometry a světlo s s natáčením do zatáčky
Množství paliva	Sériová prvotní náplň paliva
Motory	4-vál. turbodiesel 2,0 L/140 KW(4V) TDI Common-Rail Agregát: TD1/TR1/T12
Mřížka chladiče	Ochranná mřížka chladiče
Multifunkční ukazatel	Multifunkční ukazatel/palubní počítač "Colour"
Nabíjecí kabel	Bez nabíjecího kabelu
Nádoba na aktivní uhlí	Bez nádoby na aktivní uhlí s SCR
Nákladová podlaha vzadu	Bez nákladové podlahy
Nárazník	Nárazník v barvě vozu
Nářadí a zvedák vozu	Sada nářadí
Nastavení sedadel	El. seřizování obou předních sedadel s pamětí
Nastavení spolujezdcevy sedačky zezadu	Bez nastavení sedačky spolujezce zezadu
Nástupní lišty	Prahové nástupní lišty
Navigační přístroj	Navigační přístroj-High
Nezávislé topení	Bez přídavného/nezávislého topení
Odvětrání sedačky / masážní sedadlo	Bez odvětrávání sedačky/masážního sedadla
Ochrana chodců	Rozšířená opatření pro ochranu chodců
Ochrana laku / ochrana při transportu	Ochranná fólie při transportu (min.ochr) s dodatečným transportním ochranným opatřením
Ochrana podvozku	Bez přídavné spodní ochrany pohonné jednotky
Omývací zařízení světlometů	S omývacím zařízením světlometu
Online služby	S online službami(NAR)
Opatření pro tlumení hluku v interiéru	Opatření pro tlumení hluku pro interiér
Opatření vnějšího hluku	Vnější zvuk Standard
Osvětlení prostoru pro nohy	Osvětlení prostoru pro nohy vpředu a vzadu
Osvětlení zavazadlového prostoru	S osvětlením zavazadlového prostoru

Soupis výbavy vozidla	
Osvětlovací paket (vnitřní osvětlení)	Osvětlovací paket Ambiente provedení 2
Otevírání vrat	Bez zařízení pro otevírání vrat
Ovládání řečí / řízení hlasem	Hlasové ovládání
Ovládání vnějších zpětných zrcátek	Vnější zpětná zrcátka s pamětí, aut. stmíváním, elektricky nastavitelná, odděleně vyhřívaná
Ovládání zámku zadní kapoty/víka	Odjištění víka zadních výklopných dveří pouze vnitřní
Ozdobné lišty	Ozdobné lišty černé
Palivová nádrž - obsah	Palivová nádrž
Palivový systém	Palivový systém pro diesel
Parkovací brzda	Ruční parkovací brzda
Pedálové ústrojí	Pedálové ústrojí
Pneumatiky	Pneumatiky 235/40 R19 96W
Pomoc při rozjezdu	S pomocí usnadňující rozjezd
Pomocné parkovací zařízení	Pomocné parkovací zařízení vpředu a vzadu
Potahy sedadel	Potah sedadel - částečná kůže "sportovní švy"
Prodejní program zemí	Prodejní program NĚMECKO
Prodloužený servisní interval	Prodloužený servisní interval
Provedení brzd vpředu	Kotoučové brzdy vpředu
Provozní napětí	Provozní napětí 12 V a 230V
Provozní návod	Provozní návod NĚMECKY
Pružné popruhy (pavouk) pro upoutání zavazadel	Bez sítě k upevnění nákladu
Přední sedadla	Sport-komfortní sedadla vpředu
Předváděcí výbava	Základní výbava
Přenášecí frekvence	Přenášecí frekvence 433,92 až 434,42 MHz
Převodovka - popis	7-stupňová automatická převodovka pro 4x4
Přídavná výstražná světla	Varovná světla v předních dveřích, odrazka v zadních dveřích
Přídavné tlumení vnějšího hluku	Přídavné tlumení vnějšího hluku
Přídavné topení	Elektrické přídavné topení
Přídavné upevnění dětské sedačky	Přídavné upevnění dětské sedačky pro systém ISO FIX
Příprava vestavby pro vysílačku	Bez přípravy pro vestavbu vysílačky
Přístroje na přístrojové desce	Přístrojová výbava v km/h
Rádía	.
Regionální kódy pro rádio	Regionální kód "ECE" pro Rádio
Reproduktory	Soundpaket "branded"
Rezervní kolo	Set na opravu pneumatik
Rozdělení tříd vozu pro agregáty/*P-díly	Rozdělení tříd vozů -3VO-

Soupis výbavy vozidla

Rozšířený bezpečnostní systém	Bez rozšířeného bezpečnostního systému
Rozvor	Rozvor
Řídicí kódy	Cenová podpora
Řídicí kódy	Region
Řídicí kódy	Řídicí PR-čísla pro interní řízení
Řízení	Posilovač řízení
SBBR-Svítilny	Zadní skupinové svítidly s diodami (LED)
Skupiny zemí	Bez nabíjecí zásuvky
Sluneční clony	Sluneční clona s make-up zrcátkem, osvětlená u řidiče a spolujezdce
Sluneční stahovací clony zadního/bočních oken	Bez stahovací ochranné sluneční clony
Speciální nálepky/štítky	Nálepka/štítek v němčině
Specifické díly pro země z důvodu předpisů	Sada dílů bez specifických předpisů země určení
Specifikace vozu	Žádné zvláštní vozidlo, standardní provedení
Spínání jízdního osvětlení	Denní tlumené světlo s asistenčním světlem a funkcí "coming home"
Start/Stop-zařízení/rekuperace	Start/Stop zařízení s rekuperací
Startér	Startér motoru - standardní
Stírací a omývací zařízení zadního okna	Stérač zadního okna s ostřikovačem a cyklovačem
Stropní výplň	Stropní výplň nedělená
Střední konzola	Střední konzola
Střešní nosič/nosič zavazadel	Střešní nosič - černý
Střešní okno	Bez střešního okna (plná střecha)
Světlo na čtení	2 světla na čtení vpředu
Systém světelného asistenta	Asistent dálkových světel
Systémy na ochranu proti odcizení	Imobilizér elektronický
Telefon	Komfortní telefonie s externí anténou a (rSAP)
Tlumení podvozku přední	Tlumení přední
Tlumení podvozku zadní	Tlumení zadní
Tlumič kmitů pro volant	Dynamický tlumič na volantu XX Hz
Topení a klimatizace	Climatronic s regulací vzduchu, bez freonů
TV přijem / digitální radiopřijem	Digitální radiopřijem
Typ karoserie	Kombi=variant
Typový štítek	Se speciálním typovým štítkem pro Evropské společenství pro M1-Pkw
Ukazatel poruch funkcí	Bez přídavného ukazatele poruch funkcí
Umístění řízení	Levostranné řízení
Upevnění dětské sedačky vpředu	Bez upevnění dětské sedačky (ISOFIX) vpředu

Soupis výbavy vozidla

Úprava karoserie pro zvýšené bezpečnost. požadavky	Bez zvláště vyztužené karosérie
Úroveň výbavy	Komfortní výbava
Uvolnění opěradel předních sedadel	Bez uvolnění opěradel předních sedadel
Uvolňování zadního sedadla	Odjištění zadního sedadla-mechanicky
Uzávěrka diferenciálu	Uzávěrka diferenciálu (XDS) dynamická trakční pomoc
Vak na lyže	Bez vaku na lyže ve vnitřním prostoru
Varianty	Varianta základní výbava
Vestavba specifických dílů pro vůz	Díly pro zástavbu převodovky "DQ381" -- Díly pro motorová vozidla --
Víka/poličky v zavazadlovém prostoru	Odkládací prostor s víkem v bočním obložení kufru
Vkládané koberečky	Vkládané koberečky vpředu a vzadu
Vnější zpětné zrcátko vlevo	Vnější zpětné zrcátko vlevo, konvexní
Vnější zpětné zrcátko vpravo	Zpětné zrcátko vpravo, konvexní
Vnitřní zpětné zrcátko	Vnitřní zpětné zrcátko automaticky odcloněné
Volant	Kožený multifunkční volant, vyhříváný s Tiptronic
Vyhřívání trysky ostřikovače	S vyhříváními tryskami ostřikovače skla
Vyhřívání sedadel	Vyhřívání předních a zadních sedadel s oddělenou regulací
Výplně dveří	Výplň dveří - pěnová fólie a tkanina
Zadní bezpečnostní pás uprostřed	Třibodový bezpeč. pás vzadu uprostřed
Zadní bezpečnostní pásy vnější	3-bodový bezpeč. samonavíjecí pás vzadu, vnější se štítkem ECE-homologace
Zadní část výfuku	Zadní díl výfuku standard
Zadní sedadla	Zadní sedadlo nedělené, zadní opěradlo s loketní opěrou dělené a sklopné
Zadní spoiler	Zadní spoiler (verze 3)
Záchytné systémy vpředu	3-bodový samonavíjecí bezpeč. pás vpředu, s přitahovačem, výškově nastavitelný
Zakrytí zavazadlového prostoru	Zakrytí zavazadlového prostoru
Zamykání dveří a víka	Centrální zamykání "Keyless-Entry" bez bezpečnostní pojistky
Zamykání šroubu kol	Šrouby kol Standard
Zařízení pro udržování rychlosti	Adaptivní omezovač (w/ "Follow-to-Stop") a omezovač rychlosti
Zástěrky	Bez zástěrek
Zásuvka v kufru	12 V zásuvka(y)
Zásuvky pod před. sedadly	Bez zásuvky pod předními sedadly
Závěsné zařízení	Bez závěsného zařízení
Země typových zkoušek	Země typových zkoušek-NĚMECKO
Ostatní	
Ostatní	"FRONT ASSISTANT" - sledování odstupů odvozdů jedoucích předem, vč. City ANB, s adaptivním tempomatem

Soupis výbavy vozidla

Ostatní	"INTELLIGENT LIGHT ASSISTANT" - automatické přepínání dálkových a potkávacích světel
Ostatní	"SOUND SYSTÉM CANTON"
Ostatní	Adaptivní omezovač (w/ "Follow-to-Stop") a omezovač rychlosti
Ostatní	Asistent rozjezdu do kopce
Ostatní	Baterie 380A (68 Ah)
Ostatní	Bederní opěra v předních sedadlech, elektricky nastavitelná
Ostatní	bez dodatečného obutí
Ostatní	bez přístroje hasičiho
Ostatní	Bez přídavné spodní ochrany pohonné jednotky
Ostatní	bez rolety protisluneční
Ostatní	Bez zařízení pro otevírání vrat
Ostatní	bez zvláštních opatření na karoserii
Ostatní	Boční airbag vpředu a hlavový airbag
Ostatní	Centrální zamykání "Keyless-Entry" bez bezpečnostní pojistky
Ostatní	DAB - digitální radiopřijem
Ostatní	El. seřizování sedadel, obě přední sedadla s pamětí
Ostatní	Chladivo R1234yf
Ostatní	Interval prohlídek vozidla 30000 km nebo 2 roky (variabilní)
Ostatní	Levostranné řízení
Ostatní	Mírné klima
Ostatní	Místo dokončení-standardní
Ostatní	Multifunkční kamera
Ostatní	Navigační přístroj-High
Ostatní	Pneumatiky bez určení značky
Ostatní	prenasecí frekvence 433,92 az 434,42 Mhz
Ostatní	provedení nekuracke
Ostatní	Provozní návod NĚMECKY
Ostatní	Přístrojová výbava, údaje v KM/H
Ostatní	Radiový příjem digitalní
Ostatní	Ruční parkovací brzda
Ostatní	S dvoutónovou houkačkou
Ostatní	S imobilisérem
Ostatní	S omývacím zařízením světlometu
Ostatní	s rozpoznáním dopravní značky
Ostatní	Sada na opravu pneumatik

Soupis výbavy vozidla

Ostatní	Se speciálním typovým štítkem pro Evropské společenství pro M1-Pkw
Ostatní	Síťová dělicí stěna
Ostatní	Soukromé nouzové volání
Ostatní	SportLine
Ostatní	Standardní klimatické oblasti
Ostatní	Varianta základní výbava
Ostatní	Vkládané koberečky vpředu a vzadu
Ostatní	Vnitřní zpětné zrcátko automaticky odcloněné
Ostatní	Vyhřívání čelního skla
Ostatní	Vyhřívání předních a zadních sedadel s oddělenou regulací
Ostatní	Zadní díl výfuku standard
Ostatní	Zakrytí zavazadlového prostoru
Ostatní	Žádné zvláštní vozidlo, standardní

10. Svolávací akce

Prověřovaného vozu se mohou týkat

Nalezené svolávací akce

SVOLÁVACÍ AKCE je vyhlášována výrobcem vozidla povinně ze zákona vždy, když je ohroženo zdraví, bezpečnost, i životní prostředí. Týkají se zpravidla výrobních závad vozidla, které se projeví až při jeho provozu a výrobce tímto způsobem zajišťuje jejich bezplatnou nápravu. Informace jsou čerpány z webu Svolavačky.cz s pomocí systému RAPEX.

Uvedené svolávací akce **byly vygenerovány podle modelu, značky a roku výroby** prověřovaného vozidla, **nikoliv dle jeho VIN**. Vždy si proto v detailu akce ověřte, **zda se týkala i prověřovaného vozidla**. Zároveň si ověřte u prodejce vozidla či v autorizovaném autoservisu, zda vozidlo platné svolávací akce podstoupilo.

Svolávací akce - SUPERB SUPERB COMBI, rok výroby 2018	Datum vyhlášení	Detail
airbag / zranění	22. 11. 2019	Více info

11. Kontrola barvy vozidla

Zkontrolujte, zda se aktuální barva na vozidle shoduje s barvou deklarovanou výrobcem nebo s barvou evidovanou po první registraci v ČR (případně na Slovensku). V případě, že je barva rozdílná, může se jednat o vozidlo přebarvené, ale i havarované či odcizené.

Barva vozidla	
Barva dle výrobce vozidla	Šedá Quartz metaliza - kód F6
Barva při první registraci v ČR / SR	Není k dispozici

12. Kontrola zabezpečení vozidla

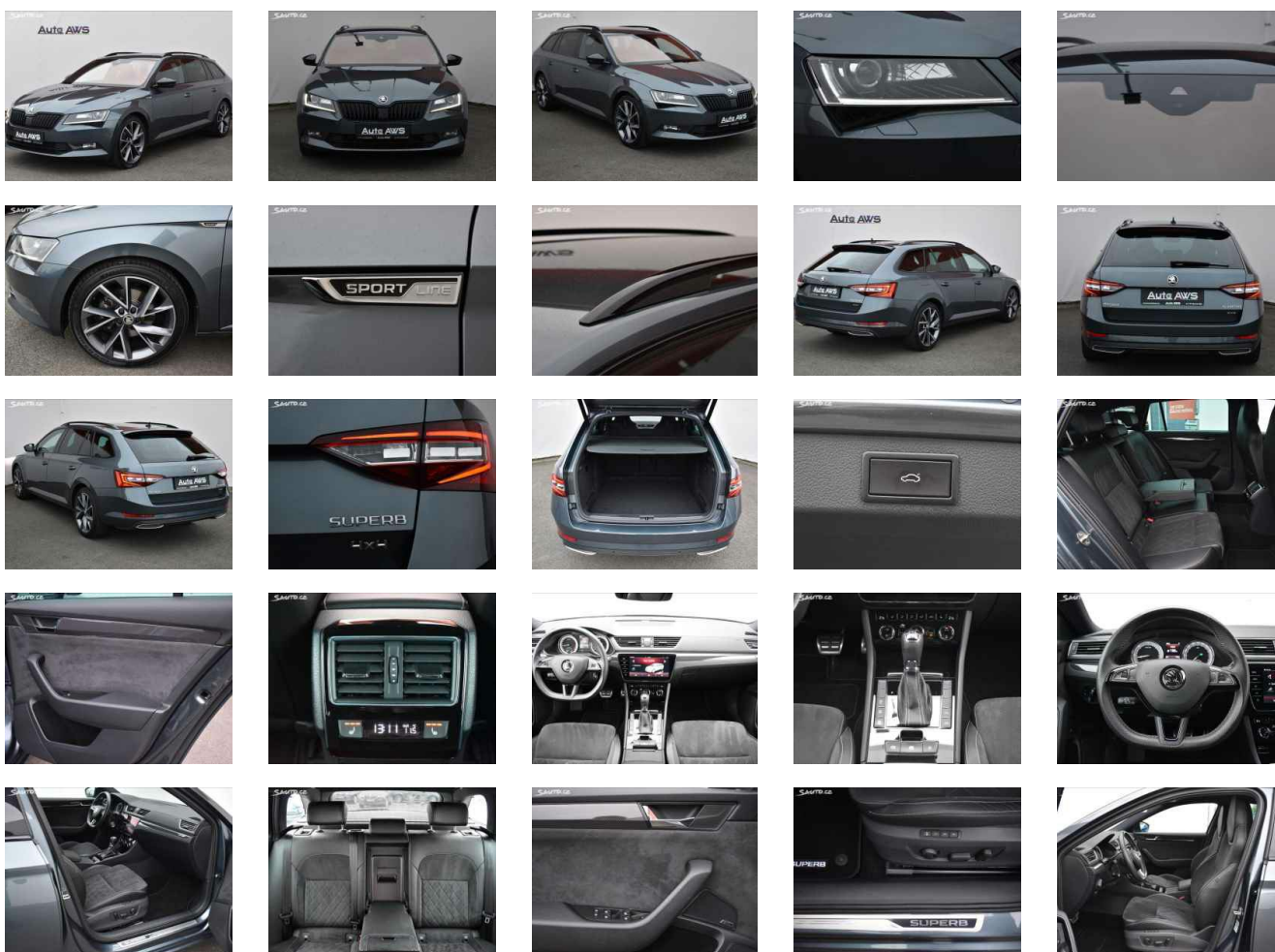
Výsledkem kontroly je informace, zda Vámi prověřované vozidlo je zabezpečeno formou značení skel a registrováno v Systému OCIS. Pokud ano, sdělíme Vám vyznačený kód a datum registrace.

Informace o provedeném značení skel	01. 05. 2022
Značení skel	NE

13. Fotky a Inzerce

Pokud bylo již vozidlo v minulosti inzerováno, zobrazíme vám inzerci a inzertní fotodokumentaci.

Číslo Inzerce 1/1	Inzerce
Datum pořízení inzerátu	27. 04. 2022
Inzerovaný nájezd	165 486 km
Inzerovaná cena	659 000 CZK





Provozovatel systému AUTOTRACER - Cebia, spol. s r.o., upozorňuje uživatele systému, že uváděné informace byly poskytnuty do systému partnerů provozovatele bez možnosti ověřit jejich správnost. Veškeré informace mají výhradně informativní charakter.

Na výsledek prověření vozidla v systému AUTOTRACER není poskytována záruka.