

Výpis z historie vozidla

Informace o kuponu AUTOTRACER

Číslo kuponu pro opakovaný vstup:	8477469424
Datum aktivace kuponu:	30. 04. 2022 09:13:34
Platnost do:	30. 05. 2022 23:59:59

Tento výpis byl vytvořen dotazem do systému AUTOTRACER, který provozuje Cebia, spol. s r.o. dle platných Všeobecných podmínek pro používání systému AUTOTRACER. Poskytnuté informace je uživatel oprávněn v celém rozsahu využívat pouze pro vlastní potřebu. Jejich další šíření či upravování bez souhlasu provozovatele je zakázáno.

1. Základní údaje o vozidle



VIN
WVGZZZ1TZKW052149

Tovární značka
VOLKSWAGEN

Model
TOURAN

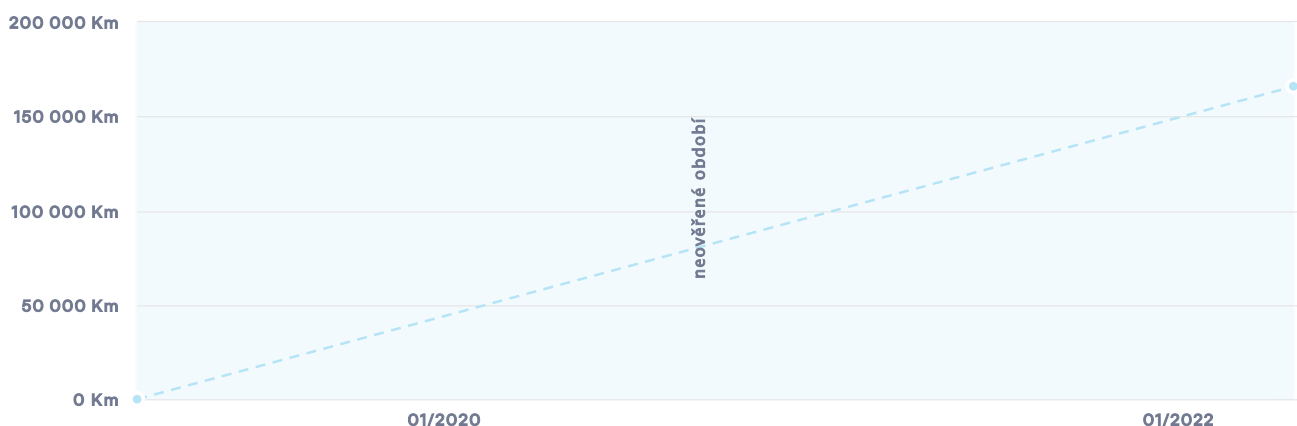
Typ karoserie
kombi

Druh vozidla
osobní

Datum výroby
26. 03. 2019

2. Kontrola najetých kilometrů

Přehled vývoje stavu tachometru vozidla obsahuje hodnoty získané z dostupných informačních systémů spolupracujících partnerů. Podle vývoje stavu tachometru v čase můžete sami posoudit, zda existuje podezření na manipulaci se stavem tachometru či nikoliv.



Výpis záznamů tachometru

Datum	Stav tachometru	Poznámka
03/2019	0 km	Rok výroby/1. registrace
04/2022	166 000 km	

3. Kontrola poškození

Výsledek kontroly

Nebyly nalezeny záznamy o poškození

V databázích poškozených vozů z více než 15 zemí čítající 195 milionů záznamů škodních událostí **nebyly nalezeny** záznamy o poškození prověřovaného vozidla.

I přesto vám doporučujeme pečlivou prohlídku vozidla, ideálně s pomocí kvalifikovaného mechanika nebo ve vámi vybraném servisu. Taková prohlídka může předchozí poškození jednoznačně odhalit nebo vyloučit.

Upozornění: Systém AUTOTRACER nemusí mít k dispozici informace o všech poškozeních vozidla, některé škody nejsou hlášeny pojišťovnám, nebo nejsou v rámci online prověření dostupné.

4. Záznamy servisních úkonů

V databázích servisních úkonů nebyly nalezeny žádné záznamy. Vyžádejte si k vozidlu výpis ze servisní knihy (nejlépe z elektronické servisní knihy). Pravost servisních úkonů lze zkontrolovat přímo v autoservisu, kde byly dle servisní knihy provedeny.

5. Kontrola stáří a původu

Vždy zkontrolujte datum výroby deklarované výrobcem vozidla. V technických průkazech se uvádí pouze datum první registrace, které se však od data výroby může výrazně lišit (například i o dva roky). Vozidlo tak může být vydáváno za mladší, což má výrazný vliv na jeho tržní cenu.

Záznamy o stáří a původu vozidla		
Datum výroby dle výrobce	26. 03. 2019	Stáří vozidla: 3 roky 2 měsíce
První registrace	Není k dispozici	
První registrace v ČR	Není k dispozici	
Vyrobeno pro trh	Německo	
Strana řízení	Levostranné	

6. Kontrola odcizení

Není evidováno jako odcizené

v aktuálně dostupných databázích

Sdílené údaje mají pouze informativní charakter. Cebia neodpovídá za škody vzniklé v souvislosti s využitím sdílených dat.

Zdroj	Ke dni 30. 04. 2022
Česko - Policie	NE - není evidováno jako odcizené
Slovensko - Policie	NE - není evidováno jako odcizené
Maďarsko - Policie	NE - není evidováno jako odcizené
Rumunsko - Policie	NE - není evidováno jako odcizené

Zdroj	Ke dni 30. 04. 2022
Slovensko - Policie	NE - není evidováno jako odcizené
Ukrajina - Policie	NE - není evidováno jako odcizené
Kanada - Databáze pojišťoven	NE - není evidováno jako odcizené
Švédsko - Databáze pojišťoven	NE - není evidováno jako odcizené
EU - soukromé databáze*	NE - není evidováno jako odcizené

* Soukromé databáze umožňují **zpravidla** komukoliv vložit informace o odcizení.

7. Kontrola taxi

Nebylo provozováno jako taxi

V dostupných databázích bylo zjištěno, že vozidlo nebylo a v současnosti není provozováno jako vůz taxislužby.

8. Kontrola financování

Financování nenalezeno

Výsledkem dotazu je zjištění, zda vozidlo není předmětem financování (formou leasingu nebo úvěru), zástavy a zápůjčkou u uvedených společností. Data získáváme přímo z informačních systémů jednotlivých společností.

Země	Ke dni: 30. 04. 2022
Česko	NE - není evidováno

9. Seznam výbavy dle výrobce

V následující tabulce naleznete detailní údaje o výbavě vozidla. Jedná se o informace, jaké mělo vybrané vozidlo základní parametry, standardní a popřípadě doplňkovou výbavu při uvedení vozidla do provozu tj. výbavu z výroby.

Identifikace vozidla	
Id Značky	12
Značka	Volkswagen
Kód modelu	TOU
Název modelu	Touran
Označení modelu	Touran 2.0 CL DT110 TDID7F
Modelový rok	2019
Datum výroby	26.3.2019
Barva	Deep Black Pearlescent
Kód barvy	2T
Barva střechy	2T

Identifikace vozidla	
Kód převodovky	UAX
Řazení	AUT
Kód motoru	DFGA
Objem (l)	2,00
Výkon (kW)	110
Počet válců	4
Prodejní typ	5T137Z
Kód země	XOA
Země	Prodejní program NĚMECKO
Iso kód země alpha2	DE
Iso kód země alpha3	DEU
Iso název země	Německo
Kód řízení	LHD

Soupis výbavy vozidla	
"Multimédia"Video/DVD/Notebook-připojení	Wireless RSE "App"
Agregát	4-vál. diesel motor 2,0L Agregát 04LA
Airbag	Airbag řidiče a spolujezdce s kolenním airbagem a vypínáním airbagu spolujezdce
Akční provedení	Akční provedení "Champ"
Alternativní pohon	Bez alternativního pohonu
Antény	Antény pouze pro FM příjem, výběrový příjem
Asistent přední	Čelní asistent včetně City ANB pro aktivní tempomat high
Asistent rozpoznání únavy	Identifikace únavy
Asistent změny stopy	Asistent změny stopy, držení ve stopě, v koloně, emergency asistent
Baterie	Baterie 380A (68Ah)
Bederní podložka opěradel předních a zadních sedaček	Bederní opěra v předních sedadlech, ručně nastavitelná
Boční a zadní okna	Boční skla tónovaná od B-sloupku a zadní tmavě zbarvené
Boční airbag	Boční airbag vpředu a hlavový airbag
Brzdový systém	Elektronický program stability ESP
CD-Rom/DVD/SD-karta	SD-karta (Evropa)
C-kolejnicové vedení	C-kolejničky na boční stěně
COC dokumenty	COC-dokument 51
Čelní okno	Vrstvené čelní sklo vyhřívané, tónované
Dálková regulace sklonu světlometu	S dálkovou regulací polohy světlometu automatická/dynamická AFS1
Dekorační obložení	Dekorační obložení pro akční provedení

Soupis výbavy vozidla

Dělicí stěna	Síťová dělicí stěna
Dětská sedačka	Bez dětské sedačky
Dětské pojistky dveří	Dětská pojistka, manuální
Díly se zvláštní povrchovou úpravou	Vnější zpětné zrcátko a další díly v barvě vozu
Dod. zařízení pro měření vzdálenosti	Bez dodatečného zařízení pro měření ujeté vzdálenosti
Dodatečné karosářské obložení boční	Bez přídatných bočních krytů karosérie, ochrana proti odlétajícímu kameni
Dodatečné obutí	Bez dodatečného obutí
Dodavatelé pneumatik	Pneumatiky bez určení značky
Druh náhonu	Přední náhon
Druh zadních brzd	Kotoučové brzdy zadní
Držák na brýle	Komfortní držák na brýle
ECO-funkce pro jízdní profil a výběr řízení	ECO funkce (software)
Elektrické rozhraní pro externí použití	Elektrické rozhraní pro externí použití AUX-IN a 2x USB
Funkce volání	Bez ovládacího přístroje pro volání o pomoc/nouzové volání
Generátory	Alternátor 180A
Hasící přístroj	Bez hasícího přístroje
Head-up displej	Bez Head-Up displeje
Hlavice řadící páky	Hlavice řadící páky z kůže
Hlavní světlomety	LED - hlavní světlomety s variabilním rozložením světla
Hlavové opěrky	Hlavové opěrky pro přední sedadla (X-polohování)
Hmotnostní třídy pro přední nápravu	Okruh pérování 10
Hmotnostní třídy pro zadní nápravu	Váhová třída "4" pro zadní nápravu
Charisma	MQB charisma/ volba profilu vozu
Chladicí box	Chlazená schránka
Chladivo	Chladivo HFO1234yl
Chlazení motoru	Chlazení motoru - provedení 1
Chromový paket	Chromový paket
Indikátor prohlídek vozidla	Interval prohlídek vozidla 30000 km nebo 2 roky (variabilní)
Individuální zástavba	Bez individuální zástavby
Intervalový spínač stěračů	Intervalový spínač stěračů se světelný/dešťovým senzorem
Kamera/distanční sensor	Kamera a nebo distanční sensor (asistenční systém řidiče)
Kamerový systém/Senzorika okolí	Se zpětným kamerovým systémem (typ 1)
Kapacita baterie/alternátoru	Baterie/alternátor - standardní kapacita
Kategorisierung Reifen	Kategorie 0
Kennzeichenträger	Nosič SPZ vpředu a vzadu (ECE)

Soupis výbavy vozidla

Klimatické oblasti	Standardní klimatické oblasti
Kola	Disk z lehké slitiny 6 1/2J x 16 "Seat"
Kompas/ukazatel dopravního značení	S ukazatelem dopravního značení
Koncové mlhové světlo	Koncové mlhové světlo
Kontrola bezpečnostních pásů	Kontrola bezp.pásů,E-control Rozšířené bezpečnostní vybavení
Kontrola tlaku v pneumatikách	Kontrola tlaku v pneumatikách
Kryty kol	Se zakrytím pro kola z lehké slitiny
Kuřácké provedení	Kuřácké provedení, popelník vpředu a vzadu
Lakování	Normální lakování
Levostranný / pravostranný provoz	Pravosměrný provoz
Loketní opěra	Loketní opěra vpředu
Mlhový světlomet/dodatečný světlomet	Mlhové přední světlometry a světlo s s natáčením do zatáčky
Množství paliva	Sériová prvotní náplň paliva
Motory	4-vál.turbodiesel 2,0 L/110 KW(4V) TDI Common-Rail Agregát:TS1/TR1/TOP/TON/T13/T29/TM4
Mřížka chladiče	Ochranná mřížka chladiče
Multifunkční ukazatel	Multifunkční ukazatel/palubní počítač "Medium"
Nádoba na aktivní uhlí	Bez nádobky na aktivní uhlí s SCR
Nákladová podlaha vzadu	Variab. koncepce zavazadlového prostoru
Nálepka (určení dle zákazníka, bez akčních provedení)	Bez nálepek a emblému
Nápisy	Bez přídavného nápisu
Nárazník	Nárazník-Komfort
Nářadí a zvedák vozu	Sada nářadí
Nasávání čerstvého vzduchu do vnitřního prostoru	Filtr s aktivním uhlím
Nastavení sedadel	Mechanické výškové seřizování obou předních sedadel
Nástupní lišty	Nástupní lišty pro akční provedení
Navigační přístroj	Navigační přístroj-Standard
Nezávislé topení	Nezávislé topení s dálkovým ovládním
Ochrana chodců	Rozšířená "crash-active" a proaktivní ochrana chodců
Ochrana laku / ochrana při transportu	Ochranná fólie při transportu (min.ochr) s dodatečným transportním ochranným opatřením
Ochrana podvozku	Bez přídavné spodní ochrany pohonné jednotky
Omývací zařízení světlometů	S omývacím zařízením světlometu
Online služby	S online službami(NAR)
Osvětlení poznávací značky	LED osvětlení státní poznávací značky
Osvětlení prostoru pro nohy	Bez osvětlení prostoru pro nohy
Osvětlení zavazadlového prostoru	S osvětlením zavazadlového prostoru

Soupis výbavy vozidla

Osvětlovací paket (vnitřní osvětlení)	Bez přídatných světel (vnitřní osvětlení)
Ovládání řečí / řízení hlasem	Bez hlasového ovládání
Ovládání vnějších zpětných zrcátek	Vnější zpětná zrcátka s pamětí, aut. stmíváním, elektricky nastavitelná, odděleně vyhřívaná
Ovládání zámku zadní kapoty/víka	Odjištění víka zadních výklopných dveří pouze vnitřní
Ozdobné lišty	Bez dodatečných ozdobných lišt
Palivová nádrž - obsah	Palivová nádrž
Palivový systém	Palivový systém pro diesel
Parkovací brzda	Ruční parkovací brzda
Pedálové ústrojí	Pedálové ústrojí
Pneumatiky	Pneumatiky 205/60 R16 96V xl
Pomocné parkovací zařízení	Pomocné parkovací zařízení vpředu a vzadu
Potah podlahy zavazadlového prostoru	Potah podlahy zavazadlového prostoru, standardní
Potahy sedadel	Potah sedadel pro akční provedení
Prodejní program země	Prodejní program NĚMECKO
Prodloužený servisní interval	Prodloužený servisní interval
Provedení brzd vpředu	Kotoučové brzdy vpředu
Provozní napětí	Provozní napětí 12 V
Provozní návod	Provozní návod NĚMECKY
Přední sedadla	Komfortní sedadla vpředu
Předváděcí výbava	Základní výbava
Přenášecí frekvence	Přenášecí frekvence 433,92 až 434,42 MHz
Převodovka - popis	7-stupňová automatická převodovka
Přídavné topení	Bez tepelného akumulátoru/přídavného topení
Přídavné upevnění dětské sedačky	Přídavné upevnění dětské sedačky pro systém ISO FIX
Příprava pro výstražné zvukové zařízení	Bez přípravy pro výstražné zvukové zařízení a bez vysílací antény
Příprava vestavby pro vysílačku	Bez přípravy pro vestavbu vysílačky
Přístroje na přístrojové desce	Přístrojová výbava v km/h
Přístrojová deska	Přístrojová deska - standardní
Rádía	.
Regionální kódy pro rádio	Regionální kód " ECE " pro Rádio
Reproduktory	8 reproduktorů (pasivní)
Rezervní kolo	Set na opravu pneumatik
Rozdělení tříd vozu pro agregáty/*P-díly	Díly platné pro vůz -5T0-
Rozšířený bezpečnostní systém	S rozšířeným bezpečnostním systémem (Pre Crash Basic předek)
Rozvor	Rozvor

Soupis výbavy vozidla

Řízení	Řízení s posilovačem se závislostí posilovacího účinku na rychlosti Servotronic
SBBR-Svítilny	Zadní skupinové svítlny s diodami (LED)
Sklopný stolek	Sklopný stolek na opěradle předního sedadla
Sluneční clony	Sluneční clona s make-up zrcátkem na straně řidiče a spolujezdce s krytkou
Sluneční stahovací clony zadního/bočních oken	Bez stahovací ochranné sluneční clony
Speciální nálepky/štítky	Nálepka/štítek německy-francouzsky- holandsky
Specifické díly pro země z důvodu předpisů	Sada dílů bez specifických předpisů země určení
Specifikace vozu	Žádné zvláštní vozidlo, standardní provedení
Spínání jízdního osvětlení	Denní tlumené světlo s asistenčním světlem a funkcí "coming home"
Stabilizátor přední	Stabilizátor vpředu
Stabilizátor vzadu	Stabilizátor vzadu
Start/Stop-zařízení/rekuperace	Start/Stop zařízení s rekuperací
Stropní výplň	Stropní výplň nedělená
Střední konzola	Střední konzola
Střešní identifikační osvětlení	Bez identifikačního osvětlení
Střešní nosič/nosič zavazadel	Střešní nosič - lesklý
Střešní okno	Bez střešního okna (plná střecha)
Světlo na čtení	2 světla na čtení vpředu a 2 vzadu
Systém světelného asistenta	Asistent dálkových světel
Systémy na ochranu proti odcizení	Autoalarm, sledování vnitřního prostoru, zálohová siréna a ochrana proti odtazeni
Telefon	Komfort telefonie
Tlumení podvozku přední	Tlumení přední
Tlumení podvozku zadní	Tlumení zadní, základní 1
Topení a klimatizace	Climatronic (3-zóny) s ovladačem vzadu
TV příjem / digitální radiopřijem	Digitální radiopřijem
Typ karoserie	MPV
Typový štítek	Se speciálním typovým štítkem pro Evropské společenství pro M1-Pkw
Ukazatel stavu kapaliny	Ukazatel nedostatku kapaliny v nádobce pro ostrikovače
Umístění řízení	Levostranné řízení
Úroveň výbavy	Komfortní výbava
Uvolnění opěradel předních sedadel	S uvolněním opěradel pravé přední sedačky
Vestavba specifických dílů pro vůz	Díly pro zástavbu převodovky "DQ381" -- Díly pro motorová vozidla --
Vkládané koberečky	Vkládané koberečky vpředu a vzadu
Vnější zpětné zrcátko vlevo	Vnější zpětné zrcátko vlevo, asferické
Vnější zpětné zrcátko vpravo	Zpětné zrcátko vpravo, konvexní

Soupis výbavy vozidla

Vnitřní zpětné zrcátko	Vnitřní zpětné zrcátko automaticky odcloněné
Volant	Kožený multifunkční volant, vyhříváný s Tiptronic
Vyhřívání trysky ostřikovače	S vyhříváními tryskami ostřikovače skla
Vyhřívání sedadel	Vyhřívání předních sedadel s oddělenou regulací
Výplně dveří	Výplň dveří - pěnová fólie s textilními plochami
Zadní bezpečnostní pásy vnější	3-bodový bezpeč. samonavíjecí pás vzadu, vnější se štítkem ECE-homologace
Zadní část výfuku	Zadní díl výfuku, postranní
Zadní sedadla	3 zadní sedadla (s loketní opěrou)
Záchytné systémy vpředu	3-bodový samonavíjecí bezp. pás vpředu, s přitahovačem, výškově nastavitelný
Zakrytí řadící páky	Zakrytí řadící páky pro automat. řazení
Zakrytí zavazadlového prostoru	Zakrytí zavazadlového prostoru - rolo
Zamykání dveří a víka	Centrální zamykání "Keyless-Entry" s dálkovým ovládním
Zamykání šroubu kol	Standardní šrouby kol
Zařízení pro udržování rychlosti	Adaptivní omezovač (w/ "Follow-to-Stop") a omezovač rychlosti
Zásuvka v kufru	12 V zásuvka(y)
Zásuvky pod před. sedadly	Zásuvky pod předními sedadly
Závěsné zařízení	Bez závěsného zařízení
Země typových zkoušek	Země typových zkoušek-NĚMECKO
Ostatní	
Ostatní	Adaptivní omezovač (w/ "Follow-to-Stop") a omezovač rychlosti
Ostatní	Anti-theft alarm system
Ostatní	Baterie 380A (68 Ah)
Ostatní	Baterie/alternátor - standardní kapacita
Ostatní	bez dodatečného obutí
Ostatní	bez přístroje hasičiho
Ostatní	Bez přídatné spodní ochrany pohonné jednotky
Ostatní	bez rolety protisluneční
Ostatní	Boční airbag vpředu a hlavový airbag
Ostatní	DAB - digitální radiopřijem
Ostatní	Driving Profile Selection
Ostatní	Exhalační předpis EU6 AG/H/I
Ostatní	Filtr s aktivním uhlím
Ostatní	Heated windshield
Ostatní	Hlavové opěrky pro přední sedadla (X-polohování)
Ostatní	Chladivo R1234yf

Soupis výbavy vozidla

Ostatní	Interval prohlídek vozidla 30000 km nebo 2 roky (variabilní)
Ostatní	Komfortní telefonie
Ostatní	Leather-wrapped multi-function steering wheel (3-spoke), heated, for DSG
Ostatní	Levostranné řízení
Ostatní	Mírné klima
Ostatní	Multifunkční kamera
Ostatní	Nezávislé topení s dálkovým ovládáním
Ostatní	Parking heater and ventilation
Ostatní	Pneumatiky bez určení značky
Ostatní	prenaseci frekvence 433,92 az 434,42 Mhz
Ostatní	Provozní návod NĚMECKY
Ostatní	Přístrojová výbava, údaje v KM/H
Ostatní	Radiovy příjem digitalni
Ostatní	Reserved VE
Ostatní	Road-sign recognition
Ostatní	Ruční parkovací brzda
Ostatní	S omývacím zařízením světlometu
Ostatní	s rozpoznáním dopravní značky
Ostatní	Sada na opravu pneumatik
Ostatní	Se speciálním typovým štítkem pro Evropské společenství pro M1-Pkw
Ostatní	sedadlo komfortni
Ostatní	Síťová dělicí stěna
Ostatní	Standardní klimatické oblasti
Ostatní	Střešní nosič - lesklý
Ostatní	Šrouby kol Standard
Ostatní	Variabilní koncept nákladové podlahy
Ostatní	Verbandmaterial mit Warndreieck und Warnweste
Ostatní	Vkládané koberečky vpředu a vzadu
Ostatní	Vnější zpětné zrcátko vlevo, asferické
Ostatní	Vnitřní zpětné zrcátko automaticky odcloněné
Ostatní	W/o heat accumulator/auxiliary heating
Ostatní	Without electronic steering column lock
Ostatní	Žádné zvláštní vozidlo, standardní

10. Svolávací akce

Prověřovaného vozu se mohou týkat

Nalezené svolávací akce

SVOLÁVACÍ AKCE je vyhlášována výrobcem vozidla povinně ze zákona vždy, když je ohroženo zdraví, bezpečnost, i životní prostředí. Týkají se zpravidla výrobních závad vozidla, které se projeví až při jeho provozu a výrobce tímto způsobem zajišťuje jejich bezplatnou nápravu. Informace jsou čerpány z webu [Svolávačky.cz](http://Svolavačky.cz) s pomocí systému RAPEX.

Uvedené svolávací akce **byly vygenerovány podle modelu, značky a roku výroby** prověřovaného vozidla, **nikoliv dle jeho VIN**. Vždy si proto v detailu akce ověřte, **zda se týkala i prověřovaného vozidla**. Zároveň si ověřte u prodejce vozidla či v autorizovaném autoservisu, zda vozidlo platné svolávací akce podstoupilo.

Svolávací akce - TOURAN, rok výroby 2019	Datum vyhlášení	Detail
havárie / řízení	19. 02. 2021	Více info

11. Kontrola barvy vozidla

Zkontrolujte, zda se aktuální barva na vozidle shoduje s barvou deklarovanou výrobcem nebo s barvou evidovanou po první registraci v ČR (případně na Slovensku). V případě, že je barva rozdílná, může se jednat o vozidlo přebarvené, ale i havarované či odcizené.

Barva vozidla	
Barva dle výrobce vozidla	Deep Black Pearlescent - kód 2T
Barva při první registraci v ČR / SR	Není k dispozici

12. Kontrola zabezpečení vozidla

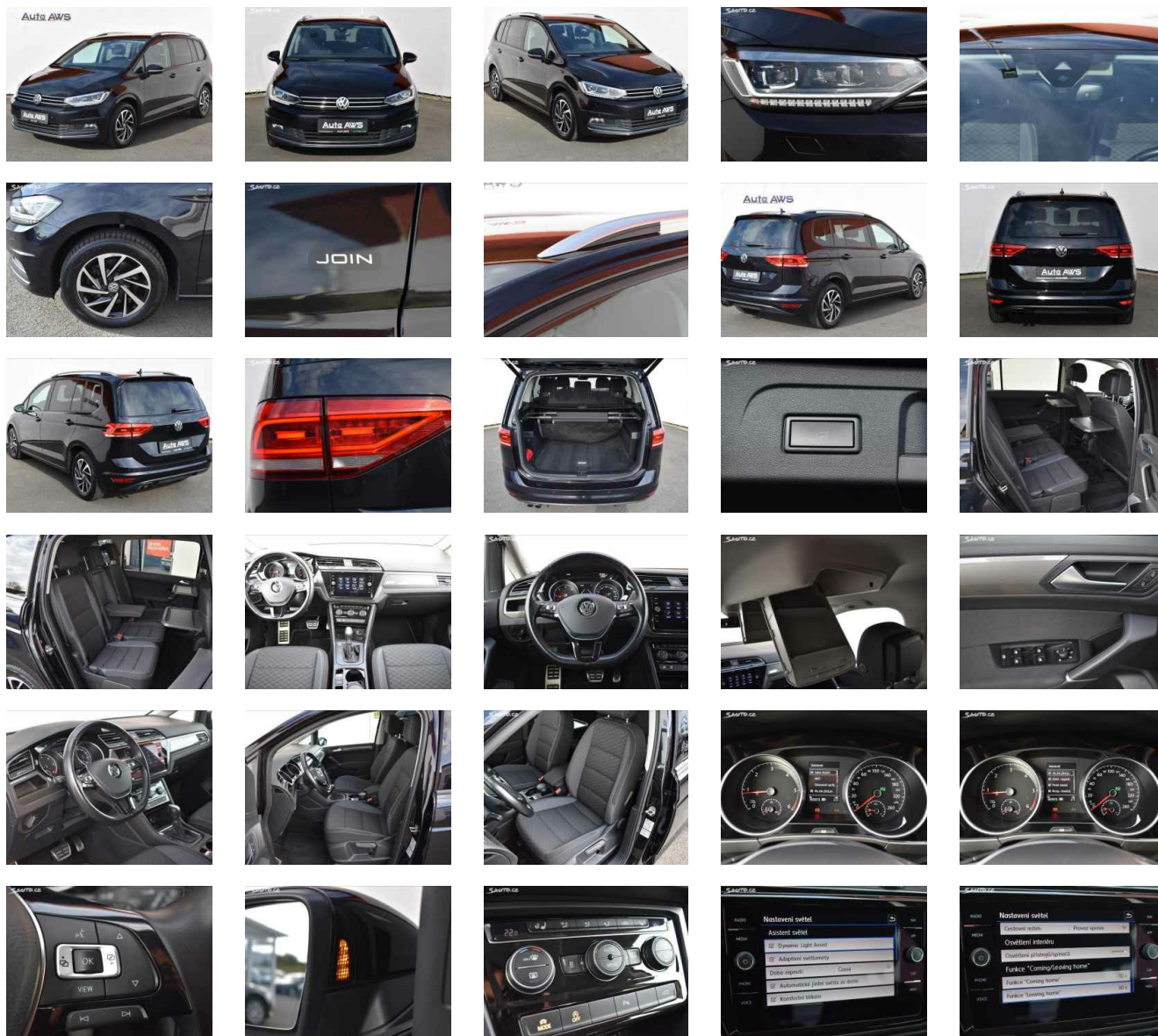
Výsledkem kontroly je informace, zda Vámi prověřované vozidlo je zabezpečeno formou značení skel a registrováno v Systému OCIS. Pokud ano, sdělíme Vám vyznačený kód a datum registrace.

Informace o provedeném značení skel	30. 04. 2022
Značení skel	NE

13. Fotky a Inzerce

Pokud bylo již vozidlo v minulosti inzerováno, zobrazíme vám inzerci a inzertní fotodokumentaci.

Číslo inzerce 1/1	Inzerce
Datum pořízení inzerátu	27. 04. 2022
Inzerovaný nájezd	165 973 km
Inzerovaná cena	579 000 CZK



Provozovatel systému AUTOTRACER - Cebia, spol. s r.o., upozorňuje uživatele systému, že uváděné informace byly poskytnuty do systému partnerů provozovatele bez možnosti ověřit jejich správnost. Veškeré informace mají výhradně informativní charakter.

Na výsledek prověření vozidla v systému AUTOTRACER není poskytována záruka.