

## Výpis z historie vozidla

### Informace o kuponu AUTOTRACER

Číslo kuponu pro opakovaný vstup:	8160568054
Datum aktivace kuponu:	17. 03. 2022 15:48:22
Platnost do:	16. 04. 2022 23:59:59

Tento výpis byl vytvořen dotazem do systému AUTOTRACER, který provozuje Cebia, spol. s r.o. dle platných Všeobecných podmínek pro používání systému AUTOTRACER. Poskytnuté informace je uživatel oprávněn v celém rozsahu využívat pouze pro vlastní potřebu. Jejich další šíření či upravování bez souhlasu provozovatele je zakázáno.

### 1. Základní údaje o vozidle



VIN  
WVGZZA1ZJV087744

Tovární značka  
VOLKSWAGEN

Druh vozidla  
osobní

Objem  
1984 ccm

Model  
T-ROC

Palivo  
benzín

Datum výroby  
17. 05. 2018

Typ karoserie  
kombi

Výkon  
140 kW

Datum 1. registrace  
12. 10. 2018

### 2. Kontrola najetých kilometrů

Přehled vývoje stavu tachometru vozidla obsahuje hodnoty získané z dostupných informačních systémů spolupracujících partnerů. Podle vývoje stavu tachometru v čase můžete sami posoudit, zda existuje podezření na manipulaci se stavem tachometru či nikoliv.



**Výpis záznamů tachometru**

Datum	Stav tachometru	Poznámka
10/2018	0 km	Rok výroby/1. registrace
04/2019	9 000 km	
06/2019	10 000 km	
01/2020	19 000 km	
04/2022	39 000 km	

### 3. Kontrola poškození

Výsledek kontroly

**Nebyly nalezeny záznamy o poškození**

V databázích poškozených vozů z více než 15 zemí čítající 195 milionů záznamů škodních událostí **nebyly nalezeny** záznamy o poškození prověřovaného vozidla.

I přesto vám doporučujeme pečlivou prohlídku vozidla, ideálně s pomocí kvalifikovaného mechanika nebo ve vámi vybraném servisu. Taková prohlídka může předchozí poškození jednoznačně odhalit nebo vyloučit.

**Upozornění:** Systém AUTOTRACER nemusí mít k dispozici informace o všech poškozeních vozidla, některé škody nejsou hlášeny pojišťovnám, nebo nejsou v rámci online prověření dostupné.

### 4. Záznamy servisních úkonů

V databázích servisních úkonů nebyly nalezeny žádné záznamy. Vyžádejte si k vozidlu výpis ze servisní knihy (nejlépe z elektronické servisní knihy). Pravost servisních úkonů lze zkontrolovat přímo v autoservisu, kde byly dle servisní knihy provedeny.

### 5. Kontrola stáří a původu

Vždy zkontrolujte datum výroby deklarované výrobcem vozidla. V technických průkazech se uvádí pouze datum první registrace, které se však od data výroby může výrazně lišit (například i o dva roky). Vozidlo tak může být vydáváno za mladší, což má výrazný vliv na jeho tržní cenu.

Záznamy o stáří a původu vozidla		
Datum výroby dle výrobce	17. 05. 2018	Stáří vozidla: 3 roky 11 měsíců
První registrace	12. 10. 2018	5 měsíců od data výroby
První registrace v ČR	02. 05. 2019	V ČR registrováno jako: ojeté
Vyrobeno pro trh	Švédsko	
Strana řízení	Levostranné	

### 6. Kontrola odcizení

**Není evidováno jako odcizené**

**v aktuálně dostupných databázích**

Sdělené údaje mají pouze informativní charakter. Cebia neodpovídá za škody vzniklé v souvislosti s využitím sdělených dat.

Zdroj	Ke dni 17. 03. 2022
Česko - Policie	NE - není evidováno jako odcizené
Slovensko - Policie	NE - není evidováno jako odcizené
Maďarsko - Policie	NE - není evidováno jako odcizené
Rumunsko - Policie	NE - není evidováno jako odcizené
Slovinsko - Policie	NE - není evidováno jako odcizené
Ukrajina - Policie	NE - není evidováno jako odcizené
Kanada - Databáze pojišťoven	NE - není evidováno jako odcizené
Švédsko - Databáze pojišťoven	NE - není evidováno jako odcizené
EU - soukromé databáze*	NE - není evidováno jako odcizené

\* Soukromé databáze umožňují **zpravidla** komukoliv vložit informace o odcizení.

## 7. Kontrola taxi

### Nebylo provozováno jako taxi

V dostupných databázích bylo zjištěno, že vozidlo nebylo a v současnosti není provozováno jako vůz taxislužby.

## 8. Kontrola financování

### Financování nenalezeno

Výsledkem dotazu je zjištění, zda vozidlo není předmětem financování (formou leasingu nebo úvěru), zástavy a zápůjčkou u uvedených společností. Data získáváme přímo z informačních systémů jednotlivých společností.

Země	Ke dni: 04. 04. 2022
Česko	NE - není evidováno

## 9. Seznam výbavy dle výrobce

V následující tabulce naleznete detailní údaje o výbavě vozidla. Jedná se o informace, jaké mělo vybrané vozidlo základní parametry, standardní a popřípadě doplňkovou výbavu při uvedení vozidla do provozu tj. výbavu z výroby.

Identifikace vozidla	
Id Značky	12
Značka	Volkswagen
Kód modelu	TROC
Název modelu	T-Roc

## Identifikace vozidla

Označení modelu	T-Roc 4Motion BlueMotion Technology
Datum výroby	17. 5. 2018
Barva	bílá stříbrná-metalická
Kód barvy	B9Z
Vybavení	Vybavení (Flint grey/titanium black)
Kód převodovky	RSA
Řazení	AUT
Kód motoru	CZPB
Objem (l)	2,00
Výkon (kW)	140
Počet válců	4
Prodejní typ	A114RT
Kód země	X1D
Země	Prodejní program ŠVÉDSKO
Iso kód země alpha2	SE
Iso kód země alpha3	SWE
Iso název země	Švédsko
Kód řízení	LHD

## Soupis výbavy vozidla

"Multimédia"Video/DVD/Notebook-připojení	Bez multimédií ve vozidle ale s Mirror Link
Agregát	4-vál.zážehový motor 2,0L Agregát: 06K.M
Airbag	Airbag řidiče a spolujezdce s vypínáním airbagu spolujezdce
Akční provedení	Žádné akční provedení
Alternativní pohon	Bez alternativního pohonu
Antény	Antény pouze pro FM příjem, výběrový příjem
Asistent přední	Čelní asistent včetně City ANB pro aktivní tempomat high
Asistent rozpoznání únavy	Identifikace únavy
Asistent změny stopy	Asistent změny stopy
Baterie	Baterie 360A (69Ah)
Bederní podložka opěradel předních a zadních sedaček	Bederní opěra v předních sedadlech, ručně nastavitelná
Boční a zadní okna	Boční skla tónovaná od B-sloupku a zadní tmavě zabarvené
Boční airbag	Boční airbag vpředu a hlavový airbag
Brzdový systém	Elektronický program stability ESP
CD-Rom/DVD/SD-karta	Bez CD ROM jednotky

### Soupis výbavy vozidla

<b>COC dokumenty</b>	COC-dokument 03
<b>Čelní okno</b>	Vrstvené čelní sklo tónované
<b>Dálková regulace sklonu světlometu</b>	S dálkovou regul. polohy světlometu, dynamická, automatická (reguluje se při jízdě)
<b>Dekorační obložení</b>	Dekorační obložení
<b>Dělicí stěna</b>	Bez dělicí stěny
<b>Díly se zvláštní povrchovou úpravou</b>	Vnější zpětné zrcátko a další díly v barvě vozu
<b>Dodatečné obutí</b>	Bez dodatečného obutí
<b>Druh náhonu</b>	Pohon na všechna kola
<b>Dveře</b>	4-dveřové provedení
<b>ECO-funkce pro jízdní profil a výběr řízení</b>	ECO funkce (software)
<b>Elektrické rozhraní pro externí použití</b>	Elektrische Schnittstelle für externe Nutzung, 2 x USB
<b>Elektromotor</b>	Bez elektrického motoru(hybrid)
<b>Exhalační předpis</b>	Exhalační předpis EU6 ZA/B/C
<b>Funkce volání</b>	Bez ovládacího přístroje pro volání o pomoc/nouzové volání
<b>Generátory</b>	Alternátor 140A
<b>Hlavice řadící páky</b>	Hlavice řadící páky z kůže
<b>Hlavní světlomety</b>	LED- Hlavní světlomety
<b>Hlavové opěrky</b>	Hlavové opěrky vpředu
<b>Hlavové opěrky vzadu</b>	Hlavové opěrky zadní 3 kusy
<b>Hmotnostní třídy pro přední nápravu</b>	Okruh pérování 15
<b>Hmotnostní třídy pro zadní nápravu</b>	Váhová třída "3" pro zadní nápravu
<b>Houkačka</b>	S jednotónovou houkačkou
<b>Charisma</b>	MQB charisma/ volba profilu vozu
<b>Chladicí box</b>	Bez chladicího boxu
<b>Chladivo</b>	Chladivo HFO1234yl
<b>Chlazení motoru</b>	Chlazení motoru - provedení 1
<b>Chromový paket</b>	Chromový paket
<b>Indikátor prohlídek vozidla</b>	Interval prohlídek vozidla 30000 km nebo 2 roky (variabilní)
<b>Individuální zástavba</b>	S individuální zástavbou
<b>Intervalový spínač stíračů</b>	Intervalový spínač stěračů se světelný/dešťovým senzorem
<b>Kamera/distanční sensor</b>	Kamera a nebo distanční sensor (asistenční systém řídiče)
<b>Kamerový systém/Senzorika okolí</b>	Se zpětným kamerovým systémem (typ 1)
<b>Kapacita baterie/alternátoru</b>	Baterie/alternátor - standardní kapacita
<b>Kategorisierung Reifen</b>	Kategorie 3
<b>Klimatické oblasti</b>	Chladné klimatické oblasti

## Soupis výbavy vozidla

<b>Kola</b>	Kola z lehkých slitin 6 1/2J x 17
<b>Kompas/ukazatel dopravního značení</b>	Bez ukazatele dopravního značení
<b>Koncové mlhové světlo</b>	Koncové mlhové světlo
<b>Kontrola bezpečnostních pásů</b>	Kontrola bezp.pásů,E-control Rozšířené bezpečnostní vybavení
<b>Kontrola opotřebení brzdového obložení</b>	S kontrolou opotřebení brzdového obložení
<b>Kontrola tlaku v pneumatikách</b>	Kontrola tlaku v pneumatikách
<b>Kryty kol</b>	Se zakrytím pro kola z lehké slitiny
<b>Kuřácké provedení</b>	Nekuřácké provedení
<b>Lakování</b>	Normální lakování
<b>Lékárna/výstražný trojúhelník</b>	Výstražný trojúhelník
<b>Levostranný / pravostranný provoz</b>	Pravosměrný provoz
<b>Loketní opěra</b>	Loketní opěra vpředu
<b>Místo dokončení</b>	Místo dokončení-standardní
<b>Mlhový světlomet/dodatečný světlomet</b>	Mlhové přední světlometry a světlo s natáčením do zatáčky
<b>Množství paliva</b>	Zvýšená sériová náplň paliva
<b>Modul platformy-podlaha zadní</b>	Modul podlahy zadní - provedení 7
<b>Motory</b>	4-vál. zážehový motor 2,0 L/140 KW Turbo FSI, homogenní Agregát: TO6
<b>Multifunkční ukazatel</b>	Bez multifunkčního ukazatele/palubního počítače
<b>Nabíjecí kabel</b>	Bez nabíjecího kabelu
<b>Nádoba na aktivní uhlí</b>	S nádobou na aktivní uhlí
<b>Nákladová podlaha vzadu</b>	Variab. koncepce zavazadlového prostoru
<b>Nápisy</b>	Přídavný nápis v základním provedení
<b>Nárazník</b>	Komfortní nárazník
<b>Nářadí a zvedák vozu</b>	Sada nářadí a zvedák vozu
<b>Nastavení sedadel</b>	Mechanické výškové seřizování obou předních sedadel
<b>Navigační přístroj</b>	Bez navigačního přístroje
<b>Nezávislé topení</b>	Bez přídavného/nezávislého topení
<b>Ochrana chodců</b>	Rozšířená a proaktivní ochrana chodců
<b>Ochrana laku / ochrana při transportu</b>	Ochranná fólie při transportu (min.ochr) s dodatečným transportním ochranným opatřením
<b>Ochrana podvozků</b>	Bez přídavné spodní ochrany pohonné jednotky
<b>Omývací zařízení světlometů</b>	Bez omývacího zařízení světlometu
<b>Online služby</b>	Bez online služeb
<b>Opatření vnějšího hluku</b>	Vnější zvuk Standard
<b>Opatření zvyšující hodnotu vozu</b>	Vozidla bez zvláštních opatření-řízení náběhů faceliftů/nových vozů
<b>Osvětlení prostoru pro nohy</b>	Osvětlení prostoru pro nohy

## Soupis výbavy vozidla

Osvětlovací paket (vnitřní osvětlení)	Ambiente a osvětlení okolních ovladačů
Ovládání oken	Elektrické ovládání oken s pojistkou proti sevření
Ovládání řečí / řízení hlasem	Bez hlasového ovládání
Ovládání vnějších zpětných zrcátek	Vnější zpětná zrcátka, el. stavitelná, odděleně vyhřívaná
Ovládání zámku zadní kapoty/víka	Zadní výklopné dveře (snadnější ovládání s posilovačem)
Ozdobné lišty	Ozdobné lišty
Palivový systém	Benzínový palivový systém (FSI)
Parkovací brzda	Ruční parkovací brzda
Pedálové ústrojí	Pedálové ústrojí
Pneumatiky	Pneumatiky 225/40 R19 93W xl Optimalizovaný valivý odpor
Pomoc při rozjezdu	Pomoc při rozjezdu
Pomocné parkovací zařízení	Pomocné parkovací zařízení vpředu a vzadu
Potahy sedadel	Potah sedadel - látka
Prodloužená záruka	Bez prodloužené záruky
Prodloužený servisní interval	Prodloužený servisní interval
Provedení brzd vpředu	Kotoučové brzdy vpředu
Provozní napětí	Provozní napětí 12 V
Provozní návod	Provozní návod ŠVÉDSKY
Přední sedadla	Sport-komfortní sedadla vpředu
Přenášecí frekvence	Přenášecí frekvence 433,92 až 434,42 MHz
Převodovka - popis	7-stupňová automatická převodovka pro 4x4
Přídavná výstražná světla	Přídavná odrazka (dveře)
Přídavné topení	Bez tepelného akumulátoru/přídavného topení
Přídavné upevnění dětské sedačky	Přídavné upevnění dětské sedačky pro systém ISO FIX
Příprava vestavby pro vysílačku	Bez přípravy pro vestavbu vysílačky
Přístroje na přístrojové desce	Přístrojová výbava v km/h
Rádía	.
Regionální kódy pro rádio	Regionální kód " ECE " pro Rádio
Reproduktory	6 reproduktorů (pasivní)
Rezervní kolo	Set na opravu pneumatik
Rozdělení tříd vozu pro agregáty/*P-díly	Rozdělení tříd vozů -2GA-
Rozšířený bezpečnostní systém	S rozšířeným bezpečnostním systémem (Pre Crash Basic předek)
Rozvor	Rozvor
Řídicí kódy	Řízení odchytky VZ66971E (Verbau Vienna namisto Nappa)
Řídicí kódy	Zaváděcí objem

## Soupis výbavy vozidla

Řízení	Posilovač řízení
SBBR-Svítilny	SBBR-Svítilny s diodama (LED)
Sklopný stolek	Bez sklopného stolku na opěradle předního sedadla
Skupiny zemí	Bez nabíjecí zásuvky
Sluneční clony	Sluneční clona s make-up zrcátkem na straně řidiče a spolujezdce s krytkou
Speciální nálepky/štítky	Nálepka/štítek dánský-finský-švédsky
Specifické díly pro země z důvodu předpisů	Sada dílů bez specifických předpisů země určení
Specifikace vozu	Žádné zvláštní vozidlo, standardní provedení
Spínání jízdního osvětlení	Denní tlumení světlo s asistenčním světlem a funkcí "coming home"
Stabilizátor přední	Stabilizátor vpředu
Stabilizátor vzadu	Stabilizátor vzadu
Start/Stop-zařízení/rekuperace	Start/Stop zařízení s rekuperací
Stírací a omývací zařízení zadního okna	Stěrač zadního okna s ostřikovačem a cyklovačem
Stropní výplň	Stropní výplň, nedělená
Střešní nosič/nosič zavazadel	Střešní nosič - lesklý
Střešní okno	Bez střešního okna (plná střecha)
Světlo na čtení	2 světla na čtení vpředu
Systém světelného asistenta	Bez světelného systému
Systémy na ochranu proti odcizení	Imobilizér elektronický
Telefon	Telefonní příprava pro mobilní telefon
Tlumení podvozku přední	Tlumení přední
Tlumení podvozku zadní	Tlumení zadní, sportovní provedení
Tlumič kmitů pro volant	Dynamický tlumič na volantu 31Hz
Topení a klimatizace	Climatronic s regulací vzduchu, bez freonů
TV přijem / digitální radiopřijem	Bez příjmu TV/digitální radiopřijem
Typ karoserie	Hatchback
Typový štítek	Se speciálním typovým štítkem pro Evropské společenství pro M1-Pkw
Ukazatel stavu kapaliny	Ukazatel nedostatku kapaliny v nádobce pro ostřikovače
Umístění řízení	Levostranné řízení
Úprava karoserie pro zvýšené bezpečnost. požadavky	Bez zvláštně vyztužené karosérie
Úroveň výbavy	Sportovní výbava
Uvolnění opěradel předních sedadel	S uvolněním opěradel pravé přední sedačky
Varianty	Varianta základní výbava
Vestavba specifických dílů pro vůz	Díly pro zástavbu převodovky "DQ381" -- Díly pro motorová vozidla --
Vkládané koberečky	Vkládané koberečky vpředu a vzadu



Soupis výbavy vozidla	
Vnější zpětné zrcátko vlevo	Vnější zpětné zrcátko vlevo, asferické
Vnější zpětné zrcátko vpravo	Zpětné zrcátko vpravo, konvexní
Vnitřní zpětné zrcátko	Vnitřní zpětné zrcátko automaticky odcloněné
Volant	Kožený sportovní multifunkční volant s Tiptronic
Vyhřívání trysky ostřikovače	S vyhříváními tryskami ostřikovače skla
Vyhřívání sedadel	Vyhřívání předních sedadel s oddělenou regulací
Výplň dveří	Výplň dveří - pěnová fólie a umělé kůže
Zadní bezpečnostní pásy vnější	3-bodový bezpeč. samonavíjecí pás vzadu, vnější se štítkem ECE-homologace
Zadní část výfuku	Zadní díl výfuku, postranní
Zadní náprava	Čtyřprvková náprava
Zadní sedadla	Zadní sedadlo nedělené, zadní opěradlo s loketní opěrou dělené a sklopné
Záchytné systémy vpředu	3-bodový samonavíjecí bezpeč. pás vpředu, s přitahovačem, výškově nastavitelný
Zamykání dveří a víka	Centrální zamykání "Keyless-Entry" bez bezpečnostní pojistky
Zamykání šroubu kol	Šrouby se zabezpečením proti krádeži (neuzamykatelné)
Zařízení pro udržování rychlosti	Adaptivní omezovač (w/ "Follow-to-Stop") a omezovač rychlosti
Zásuvka v kufru	12 V zásuvka(y)
Zásuvky pod před. sedadly	Zásuvka pod pravou přední sedačkou
Závěsné zařízení	Závěsné zařízení s odnímatelnou hlavicí
Země typových zkoušek	Země typových zkoušek-ŠVÉDSKO
Ostatní	
Ostatní	Rear disc emsen zadní

## 10. Svolávací akce

Prověřovaného vozu se mohou týkat

### Nalezené svolávací akce

**SVOLÁVACÍ AKCE** je vyhlášována výrobcem vozidla povinně ze zákona vždy, když je ohroženo zdraví, bezpečnost, i životní prostředí. Týkají se zpravidla výrobních závad vozidla, které se projeví až při jeho provozu a výrobce tímto způsobem zajišťuje jejich bezplatnou nápravu. Informace jsou čerpány z webu [Svolavaacky.cz](http://Svolavaacky.cz) s pomocí systému RAPEX.

Uvedené svolávací akce **byly vygenerovány podle modelu, značky a roku výroby** prověřovaného vozidla, **nikoliv dle jeho VIN**. Vždy si proto v detailu akce ověřte, **zda se týkala i prověřovaného vozidla**. Zároveň si ověřte u prodejce vozidla či v autorizovaném autoservisu, zda vozidlo platně svolávací akce podstoupilo.

Svolávací akce - VOLKSWAGEN T-ROC, rok výroby 2018	Datum vyhlášení	Detail
sedadla / zranění	23. 12. 2018	<a href="#">Více info</a>
karoserie / zranění	21. 12. 2018	<a href="#">Více info</a>

## 11. Kontrola barvy vozidla

Zkontrolujte, zda se aktuální barva na vozidle shoduje s barvou deklarovanou výrobcem nebo s barvou evidovanou po první registraci v ČR (případně na Slovensku). V případě, že je barva rozdílná, může se jednat o vozidlo přebarvené, ale i havarované či odcizené.

Barva vozidla	
Barva dle výrobce vozidla	bílá stříbrná-metalická - kód B9Z
Barva při první registraci v ČR	ŠEDÁ

## 12. Kontrola zabezpečení vozidla

Výsledkem kontroly je informace, zda Vámi prověřované vozidlo je zabezpečeno formou značení skel a registrováno v Systému OCIS. Pokud ano, sdělíme Vám vyznačený kód a datum registrace.

Informace o provedeném značení skel	17. 03. 2022
Značení skel	NE

## 13. Technický popis vozidla

Technický popis udává důležité technické parametry, na jejichž základě bylo modelové provedení daného typu vozidla schváleno pro provoz na pozemních komunikacích. Uvedené parametry by měly být v souladu s údaji uvedenými v technickém průkazu vozidla.

Technický popis - základní	
Druh vozidla	OSOBNÍ AUTOMOBIL
Zkratka kategorie vozidla	M1
Palivo	BA
Zdvihový objem (ccm)	1984.0
Max. výkon (kW)	140.0
při otáčkách (ot/min)	4180
Maximální rychlost (km/h)	216
Počet míst k sezení	5
Celková hmotnost (kg)	1990
Typ motoru	CZP
Celková hmotnost povolená (kg)	1990
Provozní hmotnost (kg)	1495

Technický popis - rozšířený	
Homologace	E13*2007/46*1845*03
Výrobce podvozku	VOLKSWAGEN AG, WOLFSBURG, SRN

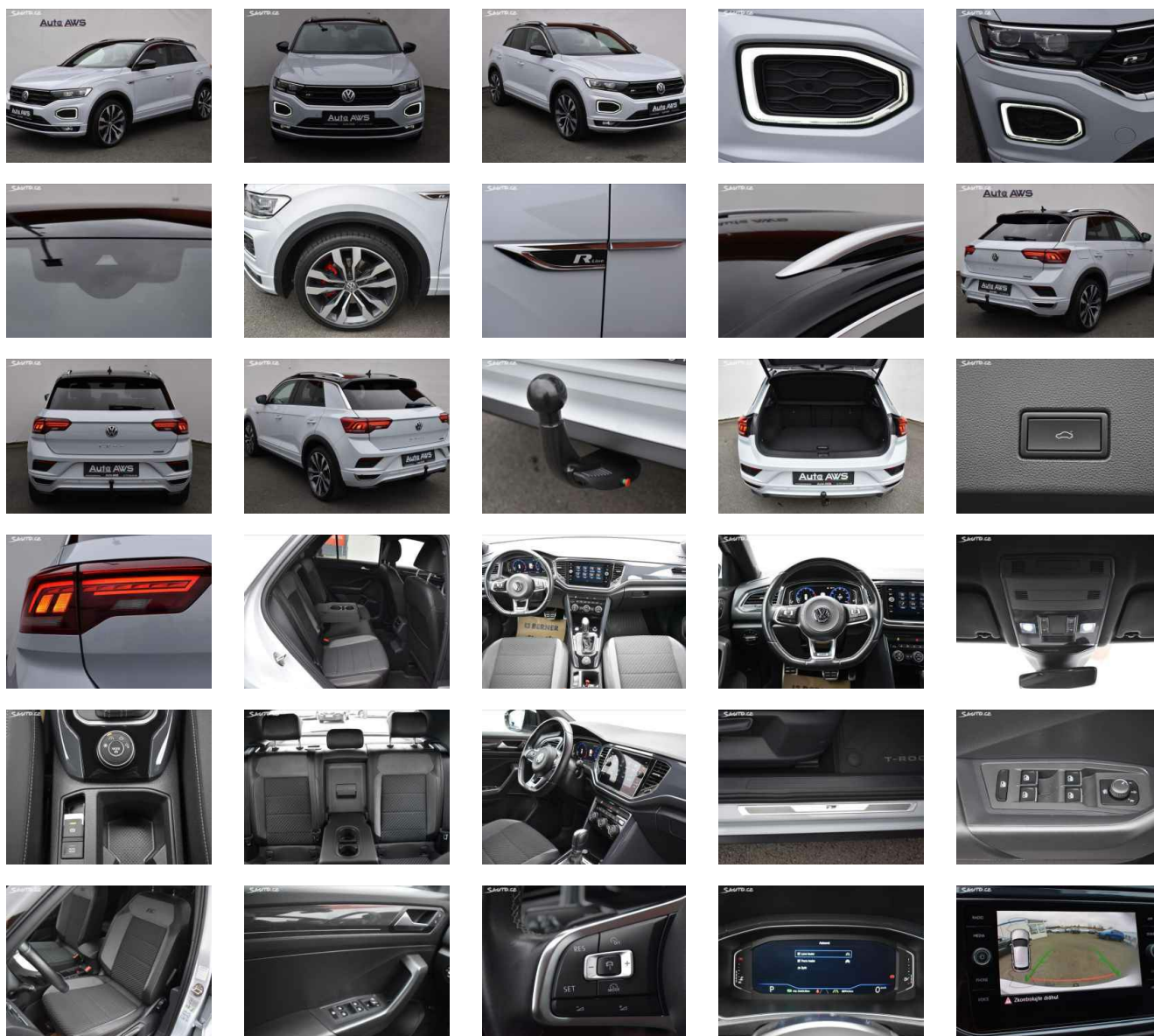
## Technický popis - rozšířený

Výrobce motoru	VOLKSWAGEN AG
Délka (mm)	4234
Šířka (mm)	1819
Výška (mm)	1531
Rozvor (mm)	2593
Hmotnost jízdní soupravy (kg)	3690
Hmotnost přípojného brzděného vozidla (kg)	1700
Hmotnost nebrzděného přípojného vozidla (kg)	740
Zatížení náprav (kg)	1060/1060; 980/980
Zatížení spojovacího zařízení (kg)	Z 80
Nápravy, pohon	2 - 2
Náprava 1	6,0JX16 ET43; 205/60 R16 92V
Náprava 2	6,0JX16 ET43; 205/60 R16 92V
Provozní brzda	NE
Parkovací brzda	NE
Nouzová brzda	NE
Odlehčená brzda	NE
při otáčkách (ot/min)	3750
Hluk vozidla za jízdy (dB)	69,0
Spotřeba - město (l/km)	8,5
Spotřeba - 90km/hod (l/km)	5,8
Spotřeba - 120km/hod (l/km)	6,8
ABS	NE
Retardér	NE
Hydropohon	NE
Propojení brzd přípojného vozidla	NE
Směrnice ES	2017/1221ZD

## 14. Fotky a Inzerce

Pokud bylo již vozidlo v minulosti inzerováno, zobrazíme vám inzerci a inzertní fotodokumentaci.

Číslo inzerce 1/1	Inzerce
Datum pořízení inzerátu	01. 04. 2022
Inzerovaný nájezd	38 943 km
Inzerovaná cena	749 000 CZK



Provozovatel systému AUTOTRACER - Cebia, spol. s r.o., upozorňuje uživatele systému, že uváděné informace byly poskytnuty do systému partnerů provozovatele bez možnosti ověřit jejich správnost. Veškeré informace mají výhradně informativní charakter.

Na výsledek prověření vozidla v systému AUTOTRACER není poskytována záruka.