

Výpis z historie vozidla

Informace o kuponu AUTOTRACER

Číslo kuponu pro opakovaný vstup:	7394673240
Datum aktivace kuponu:	26. 03. 2022 09:35:43
Platnost do:	25. 04. 2022 23:59:59

Tento výpis byl vytvořen dotazem do systému AUTOTRACER, který provozuje Cebia, spol. s r.o. dle platných Všeobecných podmínek pro používání systému AUTOTRACER. Poskytnuté informace je uživatel oprávněn v celém rozsahu využívat pouze pro vlastní potřebu. Jejich další šíření či upravování bez souhlasu provozovatele je zakázáno.

1. Základní údaje o vozidle



VIN
TMBLJ7NU9J2026679

✓ kontrolní číslice je v pořádku

Tovární značka
ŠKODA

Model
KAROQ

Typ karoserie
kombi

Druh vozidla
osobní

Palivo
nafta

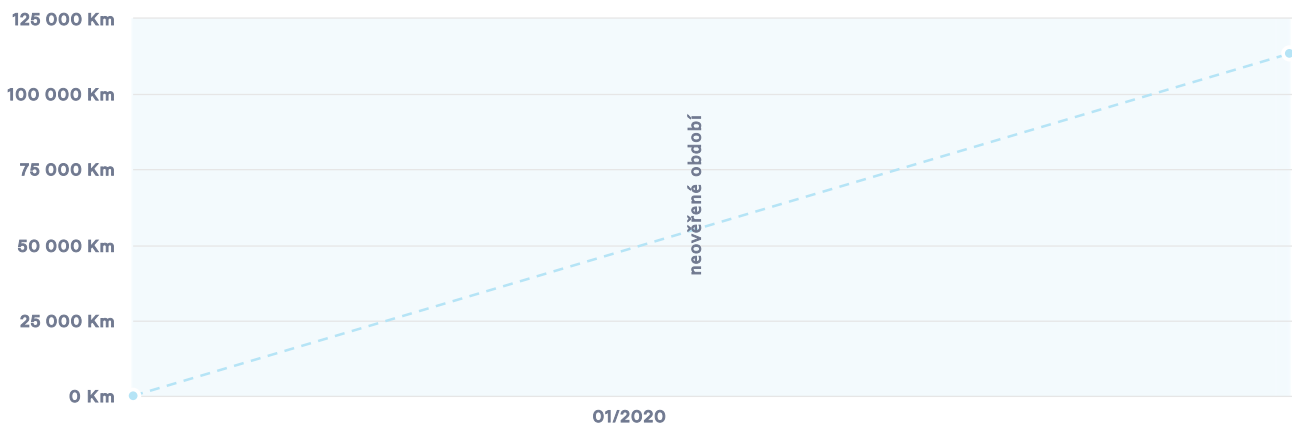
Výkon
110 kW

Objem
1968 ccm

Datum výroby
29. 05. 2018

2. Kontrola najetých kilometrů

Přehled vývoje stavu tachometru vozidla obsahuje hodnoty získané z dostupných informačních systémů spolupracujících partnerů. Podle vývoje stavu tachometru v čase můžete sami posoudit, zda existuje podezření na manipulaci se stavem tachometru či nikoliv.



Výpis záznamů tachometru

Datum	Stav tachometru	Poznámka
05/2018	0 km	Rok výroby/1. registrace
03/2022	113 500 km	

3. Kontrola poškození

Výsledek kontroly

Nebyly nalezeny záznamy o poškození

V databázích poškozených vozů z více než 15 zemí čítající 195 milionů záznamů škodních událostí **nebyly nalezeny** záznamy o poškození prověřovaného vozidla.

I přesto vám doporučujeme pečlivou prohlídku vozidla, ideálně s pomocí kvalifikovaného mechanika nebo ve vámi vybraném servisu. Taková prohlídka může předchozí poškození jednoznačně odhalit nebo vyloučit.

Upozornění: Systém AUTOTRACER nemusí mít k dispozici informace o všech poškozeních vozidla, některé škody nejsou hlášeny pojišťovnám, nebo nejsou v rámci online prověření dostupné.

4. Záznamy servisních úkonů

V databázích servisních úkonů nebyly nalezeny žádné záznamy. Vyžádejte si k vozidlu výpis ze servisní knihy (nejlépe z elektronické servisní knihy). Pravost servisních úkonů lze zkontrolovat přímo v autoservisu, kde byly dle servisní knihy provedeny.

5. Kontrola stáří a původu

Vždy zkontrolujte datum výroby deklarované výrobcem vozidla. V technických průkazech se uvádí pouze datum první registrace, které se však od data výroby může výrazně lišit (například i o dva roky). Vozidlo tak může být vydáváno za mladší, což má výrazný vliv na jeho tržní cenu.

Záznamy o stáří a původu vozidla		
Datum výroby dle výrobce	29. 05. 2018	Stáří vozidla: 3 roky 10 měsíců
První registrace	Není k dispozici	
První registrace v ČR	Není k dispozici	
Vyrobeno pro trh	Německo	
Strana řízení	Levostranné	

6. Kontrola odcizení

Není evidováno jako odcizené

v aktuálně dostupných databázích

Sdělené údaje mají pouze informativní charakter. Cebia neodpovídá za škody vzniklé v souvislosti s využitím sdělených dat.

Zdroj	Ke dni 26. 03. 2022
Česko - Policie	NE - není evidováno jako odcizené
Slovensko - Policie	NE - není evidováno jako odcizené
Maďarsko - Policie	NE - není evidováno jako odcizené
Rumunsko - Policie	NE - není evidováno jako odcizené

Zdroj	Ke dni 26. 03. 2022
Slovensko - Policie	NE - není evidováno jako odcizené
Ukrajina - Policie	NE - není evidováno jako odcizené
Kanada - Databáze pojišťoven	NE - není evidováno jako odcizené
Švédsko - Databáze pojišťoven	NE - není evidováno jako odcizené
EU - soukromé databáze*	NE - není evidováno jako odcizené

* Soukromé databáze umožňují **zpravidla** komukoliv vložit informace o odcizení.

7. Kontrola taxi

Nebylo provozováno jako taxi

V dostupných databázích bylo zjištěno, že vozidlo nebylo a v současnosti není provozováno jako vůz taxislužby.

8. Kontrola financování

Financování nenalezeno

Výsledkem dotazu je zjištění, zda vozidlo není předmětem financování (formou leasingu nebo úvěru), zástavy a zápůjčkou u uvedených společností. Data získáváme přímo z informačních systémů jednotlivých společností.

Země	Ke dni: 26. 03. 2022
Česko	NE - není evidováno

9. Seznam výbavy dle výrobce

V následující tabulce naleznete detailní údaje o výbavě vozidla. Jedná se o informace, jaké mělo vybrané vozidlo základní parametry, standardní a popřípadě doplňkovou výbavu při uvedení vozidla do provozu tj. výbavu z výroby.

Identifikace vozidla	
Id Značky	11
Značka	Škoda
Kód modelu	KAR
Název modelu	Karoq
Označení modelu	KAROQ STY TD110/2.0M6A
Modelový rok	2018
Datum výroby	29. 5. 2018
Barva	Šedá Quartz metalíza
Kód barvy	F6
Barva střechy	F6

Identifikace vozidla	
Kód převodovky	REJ
Řazení	MAN
Kód motoru	DFFA
Objem (l)	2,00
Výkon (kW)	110
Počet válců	4
Prodejní typ	NU745Y
Kód země	XOA
Země	Prodejní program NĚMECKO
Iso kód země alpha2	DE
Iso kód země alpha3	DEU
Iso název země	Německo
Kód řízení	LHD

Soupis výbavy vozidla	
"Multimédia"Video/DVD/Notebook-připojení	Bez multimédií ve vozidle ale s Mirror Link
Adaptér (k tažnému zařízení)	Bez adaptéru
Agregát	4-vál. diesel. motor 2,0L Agregát O4L.B
Airbag	Airbag řidiče a spolujezdce s kolenním airbagem a vypínáním airbagu spolujezdce
Akční provedení	Žádné akční provedení
Alternativní pohon	Bez alternativního pohonu
Antény	Antény pouze pro FM příjem, výběrový příjem
Asistent přední	Čelní asistent včetně City ANB bez aktivního tempomatu
Asistent rozpoznání únavy	Identifikace únavy
Asistent změny stopy	Bez asistenta při změně jízdního pruhu
Baterie	Baterie 420A (70Ah)
Bederní podložka opěradel předních a zadních sedaček	Bederní opěra v předních sedadlech, ručně nastavitelná
Boční a zadní okna	Boční skla tónovaná od B-sloupku a zadní tmavě zbarvené
Boční airbag	Boční airbag vpředu a hlavový airbag
Brzdový systém	Elektronický program stability ESP
CD-Rom/DVD/SD-karta	Integrované zařízení pro ukládání dat EU
COC dokumenty	COC-dokument 03
Čelní okno	Vrstvené čelní sklo vyhřívané, tónované
Dálková regulace sklonu světlometu	S dálkovou regulací polohy světlometu automatická/dynamická AFS 1
Dekorační obložení	Dekorační obložení

Soupis výbavy vozidla

Dělicí stěna	Síťová dělicí stěna
Dětské pojistky dveří	Dětská pojistka, manuální
Díly se zvláštní povrchovou úpravou	Vnější zpětné zrcátko a další díly v barvě vozu
Dodatečné karosářské obložení boční	Bez přídatných bočních krytů karosérie, ochrana proti odlétajícímu kameni
Dodatečné obutí	Bez dodatečného obutí
Dodavatelé pneumatik	Pneumatiky bez určení značky
Druh náhonu	Pohon na všechna kola
Druh zadních brzd	Kotoučové brzdy zadní
Držák	Bez držáku
Držák na brýle	Držák na brýle
Dveře	4-dveřové provedení
ECO-funkce pro jízdní profil a výběr řízení	Bez ECO funkce
Elektrické rozhraní pro externí použití	Elektrické rozhraní pro externí použití, USB (možnost připojení iPod)
Elektromotor	Bez elektrického motoru(hybrid)
Exhalační předpis	Exhalační předpis EU6 Plus
Generátory	Alternátor 180A
Hlavice řadící páky	Hlavice řadící páky z kůže
Hlavní světlomety	LED- Hlavní světlomety s natočením v zatáčkách (spec. zesílená sig.denních světlů)
Hlavové opěrky	Opěrky hlavy na předních sedadlech
Hlavové opěrky vzadu	Hlavové opěrky zadní 3 kusy
Hmotnostní třídy pro přední nápravu	Okruh pérování 02
Hmotnostní třídy pro zadní nápravu	Váhová třída "4" pro zadní nápravu
Houkačka	S dvoutónovou houkačkou
Charisma	Bez "drive select"
Chladivo	Chladivo HFO1234yl
Chlazení motoru	Chlazení motoru - provedení 1
Chromový paket	Chromový paket - provedení II
Indikátor prohlídek vozidla	Interval prohlídek vozidla 30000 km nebo 2 roky (variabilní)
Intervalový spínač stíračů	Intervalový spínač stíračů se světelný/dešťovým senzorem
Kamera/distanční sensor	Kamera a nebo distanční sensor (asistenční systém řidiče)
Kamerový systém/Senzorika okolí	Se zpětným kamerovým systémem (typ 1)
Kategorisierung Reifen	Kategorie 4
Klíček s osvětlením	Klíček s dálkovým ovládním zamykání vozu
Klimatické oblasti	Standardní klimatické oblasti
Kola	Kola z lehkých slitin 6 1/2J x 18

Soupis výbavy vozidla

Kompas/ukazatel dopravního značení	S ukazatelem dopravního značení
Koncové mlhové světlo	Koncové mlhové světlo
Kontrola bezpečnostních pásů	Kontrola bezp.pásů,E-control Rozšířené bezpečnostní vybavení
Kontrola opotřebení brzdového obložení	S kontrolou opotřebení brzdového obložení
Kontrola tlaku v pneumatikách	Kontrola tlaku v pneumatikách
Kryt zátky palivové nádrže, uzamykatelný	Víčko palivové nádrže
Kryty kol	Se zakrytím pro kola z lehké slitiny
Kuřácké provedení	Nekuřácké provedení
Lakování	Normální lakování
Levostranný / pravostranný provoz	Pravosměrný provoz
Loketní opěra	Loketní opěra vpředu
Madlo ruční brzdy	Bez madla ruční brzdy
Mlhový světlomet/dodatečný světlomet	Mlhové přední světlometry a světlo s s natáčením do zatáčky
Množství paliva	Sériová prvotní náplň paliva
Modul platformy-podlaha zadní	Modul podlahy zadní - provedení 7
Motory	4-vál.turbodiesel 2,0 L/110 KW(4V) TDI Common-Rail Agregát:TSI/TR1/TOP/TON/TI3/T29/TM4
Mřížka chladiče	Ochranná mřížka chladiče
Multifunkční ukazatel	Multifunkční ukazatel/palubní počítač "Colour"
Nabíjecí kabel	Bez nabíjecího kabelu
Nádoba na aktivní uhlí	Bez nádoby na aktivní uhlí s SCR
Nákladová podlaha vzadu	Bez nákladové podlahy
Nárazník	Nárazník standard
Nářadí a zvedák vozu	Sada nářadí
Nasávání čerstvého vzduchu do vnitřního prostoru	Filtr s aktivním uhlím
Nastavení sedadel	Mechanické výškové seřizování obou předních sedadel
Nástupní lišty	Prahové nástupní lišty - umělá hmota
Navigační přístroj	Navigační přístroj-High
Nezávislé topení	Bez přídatného/nezávislého topení
Odkládací paket	Odkládací kapsa 3
Ochrana chodců	Rozšířená a proaktivní ochrana chodců
Ochrana laku / ochrana při transportu	Ochranná fólie při transportu (min.ochr) s dodatečným transportním ochranným opatřením
Ochrana podvozku	Bez přídatné spodní ochrany pohonné jednotky
Omývací zařízení světlometů	Bez omývacího zařízení světlometu
Online služby	S online službami(NAR)
Opatření pro tlumení hluku v interiéru	Opatření pro tlumení hluku pro interiér

Soupis výbavy vozidla

Opatření vnějšího hluku	Vnější zvuk Standard
Osvětlení prostoru pro nohy	Bez osvětlení prostoru pro nohy
Osvětlovací paket (vnitřní osvětlení)	Bez přídatných světel (vnitřní osvětlení)
Ovládací prvky (volant/sloupek řízení)	Ovladač pro rádio a telefon
Ovládání oken	Elektrické ovládání oken s pojistkou proti sevření
Ovládání řečí / řízení hlasem	Hlasové ovládání
Ovládání vnějších zpětných zrcátek	Vnější zpětná zrcátka, s automatickým stmíváním, elektr. sklopná/nastavitelná/ vyhřívána
Ovládání zámku zadní kapoty/víka	Zadní výklopné dveře (snadnější ovládání s posilovačem)
Ozdobné lišty	Ozdobné lišty černé
Palivový systém	Palivový systém pro diesel
Parkovací brzda	Ruční parkovací brzda
Pedálové ústrojí	Pedálové ústrojí "Standard"
Pneumatiky	Pneumatiky 225/50 R18 95W Optimalizovaný valivý odpor
Pomoc při rozjezdu	S pomocí usnadňující rozjezd
Pomocné parkovací zařízení	Pomocné parkovací zařízení vpředu a vzadu
Potah podlahy zavazadlového prostoru	Potah podlahy zavazadlového prostoru z plyšové tkaniny se sestřiženým vláknem
Potahy sedadel	Potah sedadel - látka "SPORT"
Prodejní program země	Prodejní program NĚMECKO
Prodloužený servisní interval	Prodloužený servisní interval
Provedení brzd vpředu	Kotoučové brzdy vpředu
Provozní napětí	Provozní napětí 12 V
Provozní návod	Provozní návod NĚMECKY
Pružné popruhy (pavouk) pro upoutání zavazadel	Sít v zavazadlovém prostoru
Přední sedadla	Sport-komfortní sedadla vpředu
Předváděcí výbava	Základní výbava
Přenášecí frekvence	Přenášecí frekvence 433,92 až 434,42 MHz
Převodovka - popis	6-ti stupňová mech. převodovka pro 4x4
Přídavná výstražná světla	Přídavná odrazka (dveře)
Přídavné tlumení vnějšího hluku	Přídavné tlumení vnějšího hluku
Přídavné topení	Elektrické přídavné topení
Přídavné upevnění dětské sedačky	Přídavné upevnění dětské sedačky pro systém ISO FIX
Příprava vestavby pro vysílačku	Bez přípravy pro vestavbu vysílačky
Přístroje na přístrojové desce	Přístrojová výbava v km/h
Rádía	.
Regionální kódy pro rádio	Regionální kód "ECE" pro Rádio

Soupis výbavy vozidla

Reproduktory	8 reproduktorů (pasivní)
Rezervní kolo	Set na opravu pneumatik
Rozdělení tříd vozu pro agregáty/**P-díly	Rozdělení tříd vozu -5EP-
Rozšířený bezpečnostní systém	Bez rozšířeného bezpečnostního systému
Rozvor	S odchylkami od automatické převodovky
Řídicí kódy	Region
Řízení	Řízení s posilovačem se závislostí posilovacího účinku na rychlosti Servotronic
Sklopný stolek	Bez sklopného stolku na opěradle předního sedadla
Skupiny zemí	Bez nabíjecí zásuvky
Sluneční clony	Sluneční clona s make-up zrcátkem, osvětlené, logo airbag na cloně
Speciální nálepky/štítky	Nálepka/štítek německy-francouzsky- holandsky
Specifické díly pro země z důvodu předpisů	Sada dílů bez specifických předpisů země určení
Specifikace vozu	Žádné zvláštní vozidlo, standardní provedení
Spínání jízdního osvětlení	Denní tlumené světlo s asistenčním světlem a funkcí "coming home"
Stabilizátor přední	Stabilizátor vpředu
Stabilizátor vzadu	Stabilizátor vzadu
Start/Stop-zařízení/rekuperace	Start/Stop zařízení s rekuperací
Stírací a omývací zařízení zadního okna	Stěrač zadního okna s ostřikovačem a cyklovačem
Stropní madla	Sklopná madla - vícedílná
Střešní nosič/nosič zavazadel	Střešní nosič - černý
Střešní okno	Bez střešního okna (plná střecha)
Světlo na čtení	2 světla na čtení vpředu a 2 vzadu
Systém světelného asistenta	Bez světelného systému
Systémy na ochranu proti odcizení	Autoalarm, sledování vnitřního prostoru, zálohová siréna a ochrana proti odtahování
Telefon	Komfortní telefonie s externí anténou a (rSAP)
Tlumení podvozku přední	Tlumení přední
Tlumení podvozku zadní	Tlumení zadní, vysoko postavený podvozek
Tlumič kmitů pro volant	Bez dynamického tlumiče volantu
Topení a klimatizace	Climatronic s regulací vzduchu, bez freonů
TV přijem / digitální radiopřijem	Digitální radiopřijem
Typ karoserie	MPV
Typový štítek	Se speciálním typovým štítkem pro Evropské společenství pro M1-Pkw
Ukazatel poruch funkcí	Bez přídatného ukazatele poruch funkcí
Ukazatel stavu kapaliny	Ukazatel nedostatku kapaliny v nádobce pro ostřikovače
Umístění řízení	Levostranné řízení

Soupis výbavy vozidla

Upevnění dětské sedačky vpředu	Bez upevnění dětské sedačky (ISOFIX) vpředu
Úprava karoserie pro zvýšené bezpečnost. požadavky	Bez zvláště vyztužené karosérie
Úroveň výbavy	Luxusní výbava
Uvolnění opěradel předních sedadel	Bez uvolnění opěradel předních sedadel
Uvolňování zadního sedadla	Standardní odblokování zadního sedadla
Vak na lyže	Bez vaku na lyže ve vnitřním prostoru
Varianty	Varianta základní výbava
Vestavba specifických dílů pro vůz	Díly pro zástavbu převodovky "MQ 350"
Víka/poličky v zavazadlovém prostoru	Záchytné/úchytné prvky v zavazadlovém prostoru
Vkládané koberečky	Bez vkládaných koberečků
Vnější zpětné zrcátko vlevo	Vnější zpětné zrcátko vlevo, konvexní
Vnější zpětné zrcátko vpravo	Zpětné zrcátko vpravo, konvexní
Vnitřní zpětné zrcátko	Vnitřní zpětné zrcátko automaticky odcloněné
Volant	Kožený sportovní multifunkční volant
Vyhřívání trysky ostřikovače	S vyhříváními tryskami ostřikovače skla
Vyhřívání sedadel	Vyhřívání předních sedadel s oddělenou regulací
Výplně dveří	Výplň dveří
Vzduchový filtr	Filtr vzduchu pro prašné země
Zadní bezpečnostní pásy vnější	3-bodový bezpeč. samonavíjecí pás vzadu, vnější se štítkem ECE-homologace
Zadní část výfuku	Zadní díl výfuku standard
Zadní náprava	Čtyřprvková náprava
Zadní sedadla	Zadní sedadlo nedělené, opěradlo dělené a sklopné
Zadní spoiler	Střešní spoiler
Záchytné systémy vpředu	3-bodový samonavíjecí bezpeč. pás vpředu, s přitahovačem, výškově nastavitelný
Zamykání dveří a víka	Centrální zamykání "Keyless-Entry" s dálkovým ovládním
Zamykání šroubu kol	Šrouby kol Standard
Zařízení pro udržování rychlosti	Zařízení pro udržování rychlosti plus omezovač rychlosti
Zástěrky	Bez zástěrek
Zásuvka v kufru	12 V zásuvka v zavazadlovém prostoru
Závěsné zařízení	Bez závěsného zařízení
Země typových zkoušek	Země typových zkoušek-NĚMECKO
Ostatní	
Ostatní	Alarm s hlídáním vnitř. prostoru, zásl. sirénou, nákl. čidlem a "KESY" - bezkl. odem., zam. a startování + SAFE systém
Ostatní	Asistent rozjezdu do kopce

Soupis výbavy vozidla

Ostatní	Bez adaptéru
Ostatní	bez dodatečného obutí
Ostatní	Bez přídatné spodní ochrany pohonné jednotky
Ostatní	bez zvláštích opatření na karoserii
Ostatní	Boční airbag vpředu a hlavový airbag
Ostatní	Businesspaket Columbus
Ostatní	DAB - digitální radiopřijem
Ostatní	Dveře zavazadlového prostoru s el. otevíráním a zavíráním
Ostatní	Filtr s aktivním uhlím
Ostatní	Full LED světlomety s AFS, s LED mlhovými světlomety s "CORNER" funkcí
Ostatní	Chladivo R1234yf
Ostatní	Interval prohlídek vozidla 30000 km nebo 2 roky (variabilní)
Ostatní	Levostranné řízení
Ostatní	Malý kožený paket (3 ramenný sportovní multifunkční kožený volant pro rádio a telefon)
Ostatní	Mírné klima
Ostatní	Místo dokončení Mladá Boleslav
Ostatní	Multifunkční kamera
Ostatní	Navigační přístroj-High
Ostatní	Pedálové ústrojí "Standard"
Ostatní	Pneumatiky bez určení značky
Ostatní	prenasecí frekvence 433,92 az 434,42 Mhz
Ostatní	provedení nekuracke
Ostatní	Provozní návod NĚMECKY
Ostatní	Přístrojová výbava, údaje v KM/H
Ostatní	Radiovy příjem digitalní
Ostatní	Ruční parkovací brzda
Ostatní	S dvoutónovou houkačkou
Ostatní	s rozpoznáním dopravní značky
Ostatní	Sada na opravu pneumatik
Ostatní	Se speciálním typovým štítkem pro Evropské společenství pro M1-Pkw
Ostatní	Schránka na brýle
Ostatní	Síťová dělicí stěna
Ostatní	Soukromé nouzové volání
Ostatní	Sportovní sedadla
Ostatní	Standardní klimatické oblasti

Soupis výbavy vozidla

Ostatní	Varianta základní výbava
Ostatní	Vnitřní zpětné zrcátko automaticky odcloněné
Ostatní	Vyhřívané čelní sklo
Ostatní	Zadní díl výfuku standard
Ostatní	Žádné zvláštní vozidlo, standardní

10. Svolávací akce

Prověřovaného vozu se mohou týkat

Nalezené svolávací akce

SVOLÁVACÍ AKCE je vyhlášována výrobcem vozidla povinně ze zákona vždy, když je ohroženo zdraví, bezpečnost, i životní prostředí. Týkají se zpravidla výrobních závad vozidla, které se projeví až při jeho provozu a výrobce tímto způsobem zajišťuje jejich bezplatnou nápravu. Informace jsou čerpány z webu [Svolávačky.cz](http://Svolavačky.cz) s pomocí systému RAPEX.

Uvedené svolávací akce **byly vygenerovány podle modelu, značky a roku výroby** prověřovaného vozidla, **nikoliv dle jeho VIN**. Vždy si proto v detailu akce ověřte, **zda se týkala i prověřovaného vozidla**. Zároveň si ověřte u prodejce vozidla či v autorizovaném autoservisu, zda vozidlo platně svolávací akce podstoupilo.

Svolávací akce - KAROQ, rok výroby 2018	Datum vyhlášení	Detail
airbag / zranění	22. 11. 2019	Více info
sedadla / zranění	17. 05. 2019	Více info
sedadla / zranění	17. 02. 2019	Více info

11. Kontrola barvy vozidla

Zkontrolujte, zda se aktuální barva na vozidle shoduje s barvou deklarovanou výrobcem nebo s barvou evidovanou po první registraci v ČR (případně na Slovensku). V případě, že je barva rozdílná, může se jednat o vozidlo přebarvené, ale i havarované či odcizené.

Barva vozidla	
Barva dle výrobce vozidla	Šedá Quartz metalíza - kód F6
Barva při první registraci v ČR / SR	Není k dispozici

12. Kontrola zabezpečení vozidla

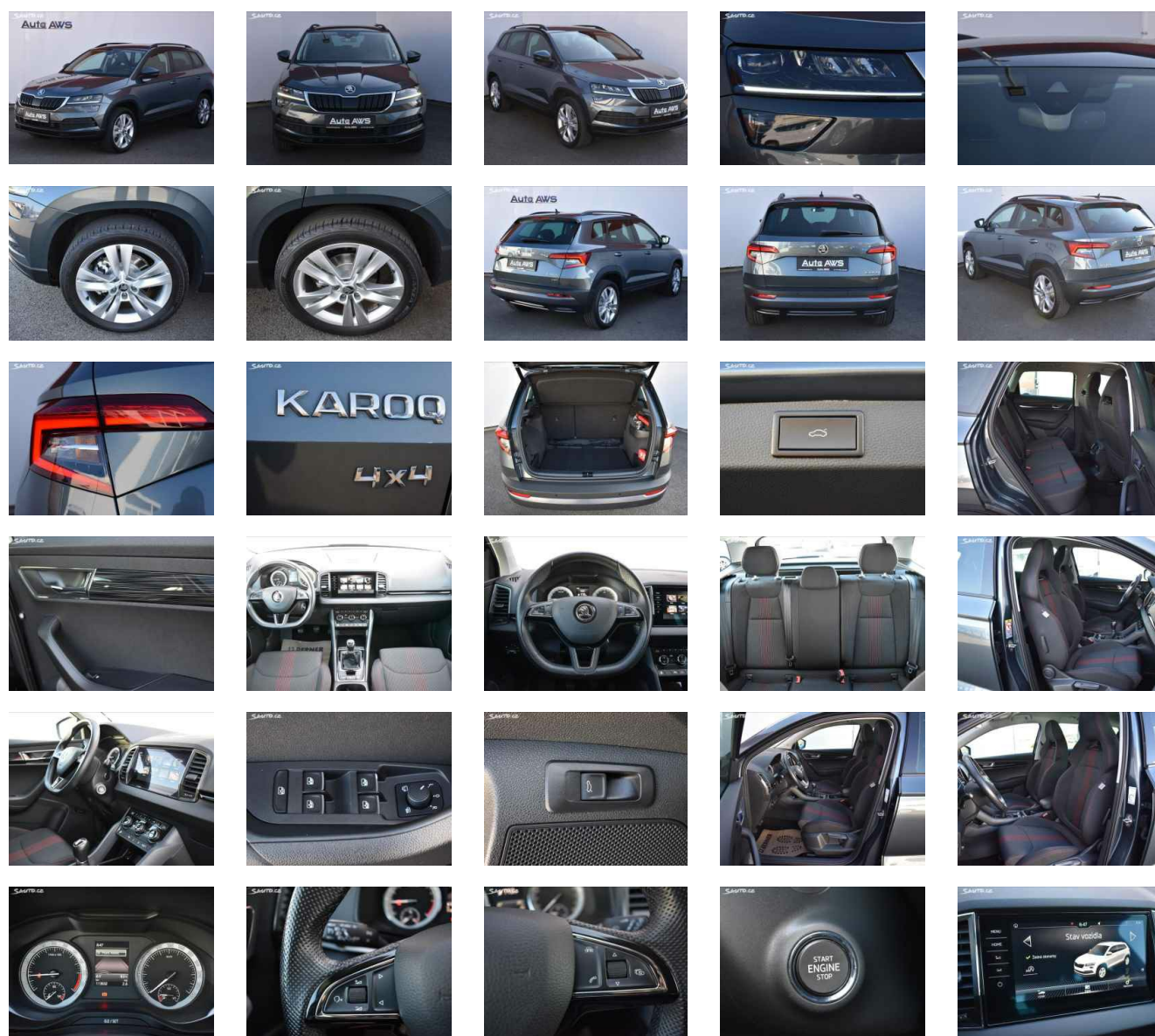
Výsledkem kontroly je informace, zda Vámi prověřované vozidlo je zabezpečeno formou značení skel a registrováno v Systému OCIS. Pokud ano, sdělíme Vám vyznačený kód a datum registrace.

Informace o provedeném značení skel	26. 03. 2022
Značení skel	NE

13. Fotky a Inzerce

Pokud bylo již vozidlo v minulosti inzerováno, zobrazíme vám inzerce a inzertní fotodokumentaci.

Číslo inzerce 1/1	Inzerce
Datum pořízení inzerátu	25. 03. 2022
Inzerovaný nájezd	113 632 km
Inzerovaná cena	669 000 CZK



Provozovatel systému AUTOTRACER - Cebia, spol. s r.o., upozorňuje uživatele systému, že uváděné informace byly poskytnuty do systému partnery

provozovatele bez možnosti ověřit jejich správnost. Veškeré informace mají výhradně informativní charakter.

Na výsledek prověření vozidla v systému AUTOTRACER není poskytována záruka.