

## Výpis z historie vozidla

### Informace o kuponu AUTOTRACER

Číslo kuponu pro opakovaný vstup:	8525368432
Datum aktivace kuponu:	16. 01. 2022 19:11:20
Platnost do:	15. 02. 2022 23:59:59

Tento výpis byl vytvořen dotazem do systému AUTOTRACER, který provozuje Cebia, spol. s r.o. dle platných Všeobecných podmínek pro používání systému AUTOTRACER. Poskytnuté informace je uživatel oprávněn v celém rozsahu využívat pouze pro vlastní potřebu. Jejich další šíření či upravování bez souhlasu provozovatele je zakázáno.

### 1. Základní údaje o vozidle



VIN  
TMBLK7NS6J8053525

✓ kontrolní číslice je v pořádku

Tovární značka  
ŠKODA

Model  
KODIAQ

Typ karoserie  
kombi

Druh vozidla  
osobní

Palivo  
nafta

Výkon  
140 kW

Objem  
1968 ccm

Datum výroby  
12. 12. 2017

### 2. Kontrola najetých kilometrů

V dostupných databázích nejsou k dispozici záznamy tachometru prověřovaného vozidla.

Doporučujeme vám prověřit další možné zdroje záznamů tachometru, např. servisní knížku nebo dotazem na servisní historii v autorizovaném servisu. Při prohlídce vozidla pak věnujte pozornost opotřebení zejména těch částí, které mohou napovědět počet skutečně najetých kilometrů – více naleznete v [našem průvodci](#).

### 3. Kontrola poškození

Výsledek kontroly

**Nebyly nalezeny záznamy o poškození**

V databázích poškozených vozů z více než 15 zemí čítající 195 milionů záznamů škodních událostí **nebyly nalezeny** záznamy o poškození prověřovaného vozidla.

I přesto vám doporučujeme pečlivou prohlídku vozidla, ideálně s pomocí kvalifikovaného mechanika nebo ve vámi vybraném servisu. Taková prohlídka může předchozí poškození jednoznačně odhalit nebo vyloučit.

**Upozornění:** Systém AUTOTRACER nemusí mít k dispozici informace o všech poškozeních vozidla, některé škody nejsou hlášeny pojišťovnám, nebo nejsou v rámci online prověření dostupné.

### 4. Záznamy servisních úkonů

V databázích servisních úkonů nebyly nalezeny žádné záznamy. Vyžádejte si k vozidlu výpis ze servisní knihy (nejlépe z elektronické servisní knihy). Pravost servisních úkonů lze zkontrolovat přímo v autoservisu, kde byly dle servisní knihy provedeny.

## 5. Kontrola stáří a původu

Vždy zkontrolujte datum výroby deklarované výrobcem vozidla. V technických průkazech se uvádí pouze datum první registrace, které se však od data výroby může výrazně lišit (například i o dva roky). Vozidlo tak může být vydáváno za mladší, což má výrazný vliv na jeho tržní cenu.

Záznamy o stáří a původu vozidla		
Datum výroby dle výrobce	12. 12. 2017	Stáří vozidla: 4 roky 1 měsíc
První registrace	Není k dispozici	
První registrace v ČR	Není k dispozici	
Vyrobeno pro trh	Německo	
Strana řízení	Levostranné	

## 6. Kontrola odcizení

**Není evidováno jako odcizené**

**v aktuálně dostupných databázích**

Sdělené údaje mají pouze informativní charakter. Cebia neodpovídá za škody vzniklé v souvislosti s využitím sdělených dat.

Zdroj	Ke dni 16. 01. 2022
Česko - Policie	NE - není evidováno jako odcizené
Slovensko - Policie	NE - není evidováno jako odcizené
Maďarsko - Policie	NE - není evidováno jako odcizené
Rumunsko - Policie	NE - není evidováno jako odcizené
Slovinsko - Policie	NE - není evidováno jako odcizené
Litva - Policie	NE - není evidováno jako odcizené
Ukrajina - Policie	NE - není evidováno jako odcizené
Kanada - Databáze pojišťoven	NE - není evidováno jako odcizené
Švédsko - Databáze pojišťoven	NE - není evidováno jako odcizené
EU - soukromé databáze*	NE - není evidováno jako odcizené

\* Soukromé databáze umožňují **zpravidla** komukoliv vložit informace o odcizení.

## 7. Kontrola taxi

**Nebylo provozováno jako taxi**

V dostupných databázích bylo zjištěno, že vozidlo nebylo a v současnosti není provozováno jako vůz taxislužby.

## 8. Kontrola financování

### Financování nenalezeno

Výsledkem dotazu je zjištění, zda vozidlo není předmětem financování (formou leasingu nebo úvěru), zástavy a zápůjčkou u uvedených společností. Data získáváme přímo z informačních systémů jednotlivých společností.

Země	Ke dni: 16. 01. 2022
Česko	NE - není evidováno

## 9. Seznam výbavy dle výrobce

V následující tabulce naleznete detailní údaje o výbavě vozidla. Jedná se o informace, jaké mělo vybrané vozidlo základní parametry, standardní a popřípadě doplňkovou výbavu při uvedení vozidla do provozu tj. výbavu z výroby.

Identifikace vozidla	
<b>Id Značky</b>	11
<b>Značka</b>	Škoda
<b>Kód modelu</b>	KOD
<b>Název modelu</b>	Kodiaq
<b>Označení modelu</b>	KODIAQ AMB TD140/2.0A7A
<b>Modelový rok</b>	2018
<b>Datum výroby</b>	12. 12. 2017
<b>Barva</b>	Šedá Quartz metalíza
<b>Kód barvy</b>	F6
<b>Barva střechy</b>	F6
<b>Kód převodovky</b>	TFR
<b>Řazení</b>	AUT
<b>Kód motoru</b>	DFHA
<b>Objem (l)</b>	2,00
<b>Výkon (kW)</b>	140
<b>Počet válců</b>	4
<b>Prodejní typ</b>	NS738Z
<b>Kód země</b>	XOA
<b>Země</b>	Prodejní program NĚMECKO
<b>Iso kód země alpha2</b>	DE
<b>Iso kód země alpha3</b>	DEU

## Identifikace vozidla

Iso název země	Německo
Kód řízení	LHD

## Soupis výbavy vozidla

"Multimédia"Video/DVD/Notebook-připojení	Bez multimédií ve vozidle ale s Mirror Link
Adaptér (k tažnému zařízení)	Bez adaptéru
Agregát	4-vál. diesel motor 2,0L Agregát O4L.A
Airbag	Airbag řidiče a spolujezdce s kolenním airbagem a vypínáním airbagu spolujezdce
Akční provedení	Akční provedení "SPORTPAKET"
Alternativní pohon	Bez alternativního pohonu
Antény	Antény pouze pro FM příjem, výběrový příjem
Asistent přední	Čelní asistent včetně City ANB pro aktivní tempomat high
Asistent rozpoznání únavy	Identifikace únavy
Baterie	Baterie 380A (68Ah)
Bederní podložka opěradel předních a zadních sedaček	Bederní opěra v předních sedadlech, elektricky nastavitelná
Boční a zadní okna	Boční skla tónovaná od B-sloupku a zadní tmavě zabarvené
Boční airbag	Boční airbag vpředu a hlavový airbag
Brzdový systém	Elektronický program stability ESP
CD/DVD mechanika se zdífkou pro SD-karty	Se zdífkou pro SD-karty/bez CD mechaniky
CD-Rom/DVD/SD-karta	Integrované zařízení pro ukládání dat EU
COC dokumenty	COC-dokument 05
Čelní okno	Vrstvené čelní sklo tónované
Dálková regulace sklonu světlometu	S dálkovou regulací polohy světlometu automatická/dynamická AFS 1
Dekorační obložení	Dekorační obložení - karbonový dekor
Dělicí stěna	Síťová dělicí stěna
Dětské pojistky dveří	Dětská pojistka, manuální
Díly se zvláštní povrchovou úpravou	Díly se zvláštní povrchovou úpravou
Dodatečné obutí	Bez dodatečného obutí
Dodavatelé pneumatik	Pneumatiky bez určení značky
Druh náhonu	Pohon na všechna kola
Druh zadních brzd	Kotoučové brzdy zadní
Druhá baterie	Bez druhé baterie
Držák	Bez držáku
Držák na brýle	Držák na brýle

## Soupis výbavy vozidla

<b>ECO-funkce pro jízdní profil a výběr řízení</b>	ECO funkce (software)
<b>Elektrické rozhraní pro externí použití</b>	Elektrische Schnittstelle für externe Nutzung, 2 x USB
<b>Exhalační předpis</b>	Exhalační předpis EU6 Plus
<b>Generátory</b>	Alternátor 140A
<b>Hasící přístroj</b>	Bez hasícího přístroje
<b>Head-up displej</b>	Bez Head-Up displeje
<b>Hlavice řadící páky</b>	Hlavice řadící páky z kůže
<b>Hlavní světlomety</b>	LED- Hlavní světlomety s natočením v zatáčkách (spec. zesílená sig.denních světlle)
<b>Hlavové opěrky</b>	Hlavové opěrky vpředu
<b>Hlavové opěrky vzadu</b>	Hlavové opěrky zadní 3 kusy
<b>Hmotnostní třídy pro přední nápravu</b>	Okruh pérování 06
<b>Hmotnostní třídy pro zadní nápravu</b>	Váhová třída "15" pro zadní nápravu
<b>Houkačka</b>	S dvoutónovou houkačkou
<b>Charisma</b>	ECO-Butten
<b>Chladivo</b>	Chladivo HFO1234yl
<b>Chlazení motoru</b>	Chlazení motoru - provedení 1
<b>Chromový paket</b>	Bez chromového paketu
<b>Indikátor prohlídek vozidla</b>	Interval prohlídek vozidla 30000 km nebo 2 roky (variabilní)
<b>Intervalový spínač stíračů</b>	Intervalový spínač stíračů se světelný/dešťovým senzorem
<b>Kamera/distanční sensor</b>	Kamera a nebo distanční sensor (asistenční systém řídiče)
<b>Kamerový systém/Senzorika okolí</b>	Se zpětným kamerovým systémem (typ 2)
<b>Kategorisierung Reifen</b>	Kategorie 1
<b>Klíček s osvětlením</b>	Klíček bez světla a bez kryptokódu
<b>Klimatické oblasti</b>	Standardní klimatické oblasti
<b>Kola</b>	Kola z lehkých slitin 8J x 20
<b>Kompas/ukazatel dopravního značení</b>	S ukazatelem dopravního značení
<b>Koncové mlhové světlo</b>	Koncové mlhové světlo
<b>Kontrola bezpečnostních pásů</b>	S optickou a akustickou kontrolou zapnutí bezpečnostního pásu
<b>Kontrola tlaku v pneumatikách</b>	Kontrola tlaku v pneumatikách
<b>Kryt zátky palivové nádrže, uzamykatelný</b>	Víčko palivové nádrže
<b>Kryty kol</b>	Se zakrytím pro kola z lehké slitiny
<b>Kuřácké provedení</b>	Nekuřácké provedení
<b>Lakování</b>	Normální lakování
<b>Lékárna/výstražný trojúhelník</b>	Bez lékárníčky a výstraž. trojúhelníku
<b>Levostranný / pravostranný provoz</b>	Pravosměrný provoz

**Soupis výbavy vozidla**

<b>Loketní opěra</b>	Loketní opěra vpředu
<b>Místo dokončení</b>	Místo dokončení-standardní
<b>Mlhový světlomet/dodatečný světlomet</b>	Mlhové přední světlometry a světlo s natáčením do zatáčky
<b>Množství paliva</b>	Sériová prvotní náplň paliva
<b>Motory</b>	4-vál. turbodiesel 2,0 L/140 KW(4V) TDI Common-Rail Agregát: TD1/TR1/T12
<b>Mřížka chladiče</b>	Ochranná mřížka chladiče
<b>Multifunkční ukazatel</b>	Multifunkční ukazatel/palubní počítač "Colour"
<b>Nádoba na aktivní uhlí</b>	Bez nádoby na aktivní uhlí s SCR
<b>Nákladová podlaha vzadu</b>	Nákladová podlaha vzadu
<b>Nálepka (určení dle zákazníka, bez akčních provedení)</b>	Bez nálepek a emblému
<b>Nápisy</b>	Přídavný nápis v základním provedení
<b>Nárazník</b>	Sportovní nárazník
<b>Nářadí a zvedák vozu</b>	Sada nářadí a zvedák vozu
<b>Nastavení sedadel</b>	El. seřizování obou předních sedadel s pamětí
<b>Nástupní lišty</b>	Prahové nástupní lišty
<b>Navigační přístroj</b>	Navigační přístroj-High
<b>Nezávislé topení</b>	Nezávislé topení s dálkovým ovládním
<b>Odvětrání sedačky / masážní sedadlo</b>	Bez odvětrávání sedačky/masážního sedadla
<b>Ochrana chodců</b>	Rozšířená a proaktivní ochrana chodců
<b>Ochrana laku / ochrana při transportu</b>	Ochranná fólie při transportu (min.ochr) s dodatečným transportním ochranným opatřením
<b>Ochrana podvozku</b>	Bez přídavné spodní ochrany pohonné jednotky
<b>Omývací zařízení světlometů</b>	S omývacím zařízením světlometu
<b>Online služby</b>	S online službami(NAR)
<b>Opatření pro tlumení hluku v interiéru</b>	Opatření pro tlumení hluku pro interiér
<b>Osvětlení prostoru pro nohy</b>	Osvětlení prostoru pro nohy vpředu a vzadu
<b>Osvětlení zavazadlového prostoru</b>	Osvětlení zavazadlového prostoru
<b>Osvětlovací paket (vnitřní osvětlení)</b>	Osvětlovací paket Ambiente provedení 1
<b>Ovládání řečí / řízení hlasem</b>	Hlasové ovládání
<b>Ovládání vnějších zpětných zrcátek</b>	Vnější zpětná zrcátka s pamětí, aut. stmíváním, elektricky nastavitelná, odděleně vyhřívána
<b>Ovládání zámku zadní kapoty/víka</b>	Odjištění víka zadních výklopných dveří pouze vnitřní
<b>Ozdobné lišty</b>	Ozdobné lišty černé
<b>Palivový systém</b>	Palivový systém pro diesel
<b>Parkovací brzda</b>	Ruční parkovací brzda
<b>Pedálové ústrojí</b>	Pedálové ústrojí

**Soupis výbavy vozidla**

<b>Pneumatiky</b>	Pneumatiky 235/45 R20 100v (polymerní nátěr)
<b>Pomoc při rozjezdu</b>	Pomoc při rozjezdu
<b>Pomocné parkovací zařízení</b>	Pomocné parkovací zařízení
<b>Potah podlahy zavazadlového prostoru</b>	Potah podlahy zavazadlového prostoru z plyšové tkaniny se sestříženým vláknem
<b>Potahy sedadel</b>	Potah sedadel - "Alcantara"
<b>Prodejní program země</b>	Prodejní program NĚMECKO
<b>Prodloužený servisní interval</b>	Prodloužený servisní interval
<b>Provedení brzd vpředu</b>	Kotoučové brzdy vpředu
<b>Provozní napětí</b>	Provozní napětí 12 V a 230V
<b>Provozní návod</b>	Provozní návod NĚMECKY
<b>Pružné popruhy (pavouk) pro upoutání zavazadel</b>	Sít v zavazadlovém prostoru
<b>Přední sedadla</b>	Sport-komfortní sedadla vpředu
<b>Předváděcí výbava</b>	Základní výbava
<b>Přenášecí frekvence</b>	Přenášecí frekvence 433,92 až 434,42 MHz
<b>Převodovka - popis</b>	7-stupňová automatická převodovka pro 4x4
<b>Přídavná výstražná světla</b>	Varovná světla v předních dveřích
<b>Přídavné tlumení vnějšího hluku</b>	Přídavné tlumení vnějšího hluku
<b>Přídavné topení</b>	Bez tepelného akumulátoru/přídavného topení
<b>Přídavné upevnění dětské sedačky</b>	Přídavné upevnění dětské sedačky pro systém ISO FIX
<b>Přístroje na přístrojové desce</b>	Přístrojová výbava v km/h
<b>Rádía</b>	.
<b>Regionální kódy pro rádio</b>	Regionální kód "ECE " pro Rádio
<b>Reproduktory</b>	Soundpaket "branded"
<b>Rezervní kolo</b>	Nouzové rezervní kolo, radiál, 5 šroubů
<b>Rozdělení tříd vozu pro agregáty/*P-díly</b>	Rozdělení tříd vozů -55A-
<b>Rozšířený bezpečnostní systém</b>	Bez rozšířeného bezpečnostního systému
<b>Rozvor</b>	Rozvor
<b>Řídicí kódy</b>	Region
<b>Řízení</b>	Řízení s posilovačem se závislostí posilovacího účinku na rychlosti Servotronic
<b>SBBR-Svítilny</b>	SBBR-Svítilny s diodama (LED)
<b>Sklopný stolek</b>	Bez sklopného stolků na opěradle předního sedadla
<b>Sluneční clony</b>	Sluneční clona s make-up zrcátkem, osvětlená u řidiče a spolujezdce
<b>Sluneční stahovací clony zadního/bočních oken</b>	Bez stahovací ochranné sluneční clony
<b>Speciální nálepky/štítky</b>	Nálepka/štítek německy-francouzsky- holandsky

**Soupis výbavy vozidla**

<b>Specifické díly pro země z důvodu předpisů</b>	Sada dílů bez specifických předpisů země určení
<b>Specifikace vozu</b>	Žádné zvláštní vozidlo, standardní provedení
<b>Spínání jízdního osvětlení</b>	Denní tlumené světlo s asistenčním světlem a funkcí "coming home"
<b>Stabilizátor přední</b>	Stabilizátor vpředu
<b>Stabilizátor vzadu</b>	Stabilizátor vzadu
<b>Start/Stop-zařízení/rekuperace</b>	Start/Stop zařízení s rekuperací
<b>Střední konzola</b>	Střední konzola
<b>Střešní nosič/nosič zavazadel</b>	Střešní nosič - černý
<b>Střešní okno</b>	Bez střešního okna (plná střecha)
<b>Světlo na čtení</b>	2 světla na čtení vpředu
<b>Systém světelného asistenta</b>	Asistent dálkových světel
<b>Systémy na ochranu proti odcizení</b>	Imobilizér elektronický
<b>Telefon</b>	Komfortní telefonie s externí anténou a (rSAP)
<b>Tlumení podvozku přední</b>	Tlumení přední
<b>Tlumení podvozku zadní</b>	Tlumení zadní
<b>Topení a klimatizace</b>	Climatronic ( 3-zóny) s ovladačem vzadu
<b>TV přijem / digitální radiopřijem</b>	Digitální radiopřijem
<b>Typ karoserie</b>	Hatchback
<b>Typový štítek</b>	Se speciálním typovým štítkem pro Evropské společenství pro M1-Pkw
<b>Ukazatel poruch funkcí</b>	Bez přídatného ukazatele poruch funkcí
<b>Ukazatel stavu kapaliny</b>	Ukazatel nedostatku kapaliny v nádobce pro ostřikovače
<b>Umístění řízení</b>	Levostranné řízení
<b>Upevnění dětské sedačky vpředu</b>	Bez upevnění dětské sedačky (ISOFIX) vpředu
<b>Úprava karoserie pro zvýšené bezpečnost. požadavky</b>	Bez zvláštně vyztužené karosérie
<b>Úroveň výbavy</b>	Komfortní výbava
<b>Uvolnění opěradel předních sedadel</b>	Bez uvolnění opěradel předních sedadel
<b>Uvolňování zadního sedadla</b>	Standardní odblokování zadního sedadla
<b>Vak na lyže</b>	Bez vaku na lyže ve vnitřním prostoru
<b>Varianty</b>	Varianta
<b>Vestavba specifických dílů pro vůz</b>	Díly pro zástavbu převodovky "DQ500"
<b>Víka/poličky v zavazadlovém prostoru</b>	Odkládací schránka v kufru
<b>Vkládané koberečky</b>	Vkládané koberečky vpředu a vzadu
<b>Vnější zpětné zrcátko vlevo</b>	Vnější zpětné zrcátko vlevo, konvexní
<b>Vnější zpětné zrcátko vpravo</b>	Zpětné zrcátko vpravo, konvexní
<b>Vnitřní zpětné zrcátko</b>	Vnitřní zpětné zrcátko automaticky odcloněné



**Soupis výbavy vozidla**

<b>Volant</b>	Kožený sportovní multifunkční volant s Tiptronic
<b>Vyhřívání trysky ostřikovače</b>	S vyhříváními tryskami ostřikovače skla
<b>Vyhřívání sedadel</b>	Vyhřívání předních a zadních sedadel s oddělenou regulací
<b>Výplně dveří</b>	Výplň dveří
<b>Zadní bezpečnostní pás uprostřed</b>	Třibodový bezpeč. pás vzadu uprostřed
<b>Zadní bezpečnostní pásy vnější</b>	3-bodový bezpeč. samonavíjecí pás vzadu, vnější se štítkem ECE-homologace
<b>Zadní sedadla</b>	Zadní lavice a opěra, dělená, sklopná
<b>Záchytné systémy vpředu</b>	3-bodový samonavíjecí bezpeč. pás vpředu, s přitahovačem, výškově nastavitelný
<b>Zakrytí zavazadlového prostoru</b>	Zakrytí zavazadlového prostoru - rolo
<b>Zamykání dveří a víka</b>	Centrální zamykání "Keyless-Entry" bez bezpečnostní pojistky
<b>Zamykání šroubu kol</b>	Standardní šrouby kol
<b>Zařízení pro udržování rychlosti</b>	Adaptivní omezovač (w/ "Follow-to-Stop") a omezovač rychlosti
<b>Zástěrky</b>	Bez zástěrek
<b>Zásuvka v kufru</b>	12 V zásuvka(y)
<b>Zásuvky pod před. sedadly</b>	Bez zásuvky pod předními sedadly
<b>Zavazadlová síťka sedaček budky řidiče</b>	Kapsy na zadní straně sedaček
<b>Závěsné zařízení</b>	Závěsné zařízení mechanicky sklopné a elektricky zamykatelné
<b>Země typových zkoušek</b>	Země typových zkoušek-NĚMECKO
<b>Zvláštní opatření</b>	Bez zvláštních opatření
<b>Ostatní</b>	
<b>Ostatní</b>	"AUTO LIGHT ASSIST" - aut.přep.dálk. a potk.světél, vnitřní zpětné zrcátko automaticky odcloněné, dešťový senzor
<b>Ostatní</b>	"SOUND SYSTEM CANTON"
<b>Ostatní</b>	Adaptivní omezovač (w/ "Follow-to-Stop") a omezovač rychlosti
<b>Ostatní</b>	Asistenční paket II
<b>Ostatní</b>	Baterie 380A (68 Ah)
<b>Ostatní</b>	Bederní opěra v předních sedadlech, elektricky nastavitelná
<b>Ostatní</b>	Bez adaptéru
<b>Ostatní</b>	bez dodatečného obutí
<b>Ostatní</b>	Bez chromového paketu
<b>Ostatní</b>	bez přístroje hasičiho
<b>Ostatní</b>	Bez přídavné spodní ochrany pohonné jednotky
<b>Ostatní</b>	bez rolety protisluneční
<b>Ostatní</b>	bez zvláštních opatření na karoserii
<b>Ostatní</b>	Boční airbag vpředu a hlavový airbag

## Soupis výbavy vozidla

Ostatní	Businesspaket Columbus IO 3 Jahre
Ostatní	Care Connect 1 rok+Infotainment Online 3 roky
Ostatní	Centrální zamykání "Keyless-Entry" bez bezpečnostní pojistky
Ostatní	DAB - digitální radiopřijem
Ostatní	El. seřizování sedadel, obě přední sedadla s pamětí
Ostatní	Chladivo R1234yf
Ostatní	Interval prohlídek vozidla 30000 km nebo 2 roky (variabilní)
Ostatní	Kessy Full
Ostatní	Kola z lehké slitiny "VEGA" 8Jx20"
Ostatní	Levostranné řízení
Ostatní	Mírné klima
Ostatní	Místo dokončení-standardní
Ostatní	Multifunkční kamera
Ostatní	Naradí a zvedak vozu
Ostatní	Navigační přístroj-High
Ostatní	Nezávislé přídatné topení s dálkovým ovládním
Ostatní	Nezávislé topení s dálkovým ovládním
Ostatní	Parkovací senzory vzadu
Ostatní	Pneumatiky bez určení značky
Ostatní	Popis v základním provedení
Ostatní	prenaseci frekvence 433,92 az 434,42 Mhz
Ostatní	provedeni nekuracke
Ostatní	Provozní návod NĚMECKY
Ostatní	Přístrojová výbava, údaje v KM/H
Ostatní	Radiovy příjem digitalni
Ostatní	REAR VIEW CAMERA MID + Zadní světla LED SBBR High
Ostatní	Rezervní kolo ocelové (dojezdové)
Ostatní	Ruční parkovací brzda
Ostatní	S dvoutónovou houkačkou
Ostatní	S imobilisérem
Ostatní	S omývacím zařízením světlometu
Ostatní	s rozpoznáním dopravní značky
Ostatní	SBBR-Svítilny s diodama (LED)
Ostatní	Se speciálním typovým štítkem pro Evropské společenství pro M1-Pkw
Ostatní	Síťová dělicí stěna

## Soupis výbavy vozidla

Ostatní	Soukromé nouzové volání
Ostatní	Spurhalte-, Stau-, Auspark-, Totwinkel (BSD) und Emergency Assistent
Ostatní	Standardní klimatické oblasti
Ostatní	Střešní nosič, černý
Ostatní	Šrouby kol Standard
Ostatní	Třízónová klimatizace
Ostatní	Virtuální pedál
Ostatní	Vkládané koberečky vpředu a vzadu
Ostatní	Vnitřní zpětné zrcátko automaticky odcloněné
Ostatní	Vyhřívání předních a zadních sedadel s oddělenou regulací
Ostatní	W/o heat accumulator/auxiliary heating
Ostatní	Žádné zvláštní vozidlo, standardní

## 10. Svolávací akce

K prověřovanému vozu nebyly nalezeny

## Žádné svolávací akce

Svolávací akce je vyhlášována výrobcem vozidla povinně ze zákona, pokud má vozidlo výrobní závadu ohrožující zdraví, bezpečnost či životní prostředí. V rámci svolávací akce je závada v autorizovaném servisu zdarma odstraněna. Data poskytuje portál [Svolávačky.cz](#) s pomocí systému RAPEX.

## 11. Kontrola barvy vozidla

Zkontrolujte, zda se aktuální barva na vozidle shoduje s barvou deklarovanou výrobcem nebo s barvou evidovanou po první registraci v ČR (případně na Slovensku). V případě, že je barva rozdílná, může se jednat o vozidlo přebarvené, ale i havarované či odcizené.

## Barva vozidla

Barva dle výrobce vozidla	Šedá Quartz metalíza - kód F6
Barva při první registraci v ČR / SR	Není k dispozici

## 12. Kontrola zabezpečení vozidla

Výsledkem kontroly je informace, zda Vámi prověřované vozidlo je zabezpečeno formou značení skel a registrováno v Systému OCIS. Pokud ano, sdělíme Vám vyznačený kód a datum registrace.

## Informace o provedeném značení skel

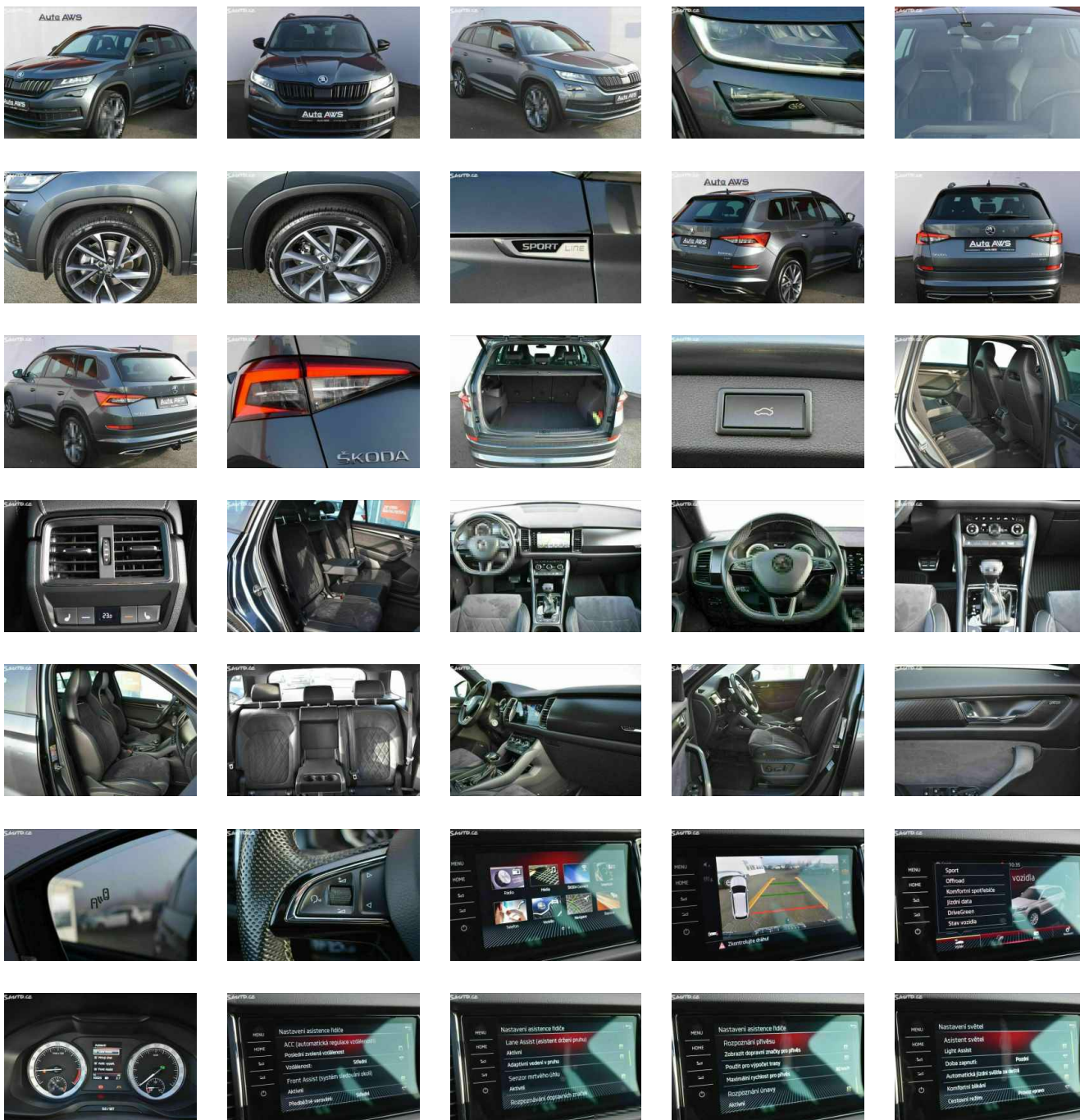
16. 01. 2022

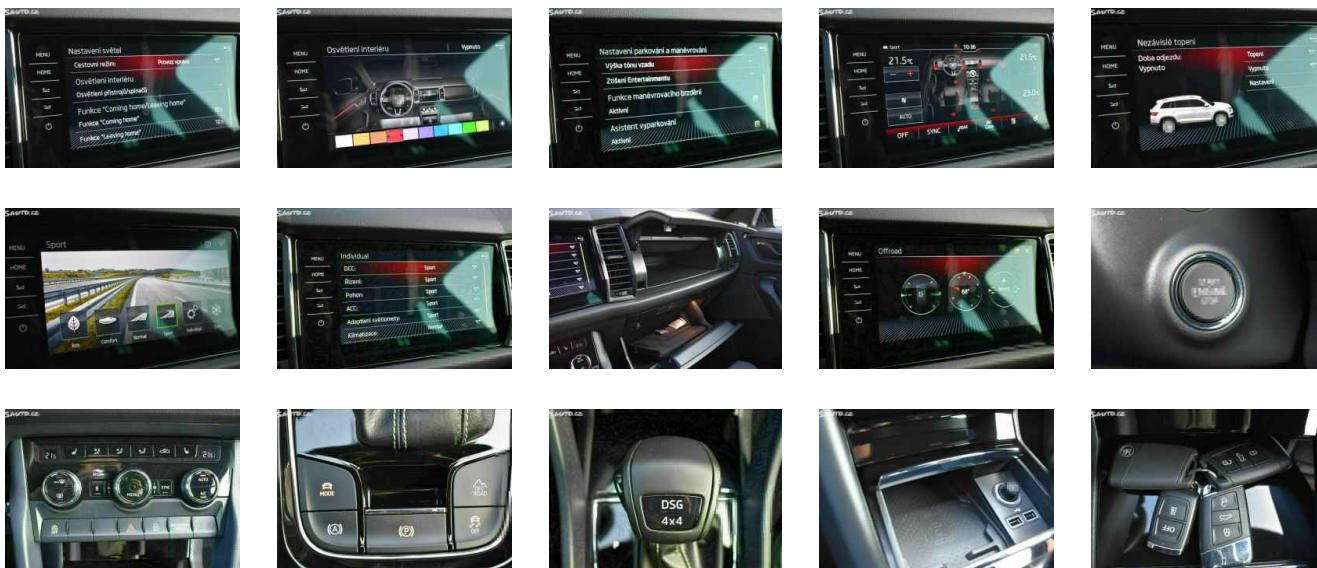
Značení skel	NE
--------------	----

## 13. Fotky a Inzerce

Pokud bylo již vozidlo v minulosti inzerováno, zobrazíme vám inzerci a inzertní fotodokumentaci.

Číslo inzerce 1/1	Foto
Datum pořízení	16. 01. 2022





Provozovatel systému AUTOTRACER - Cebia, spol. s r.o., upozorňuje uživatele systému, že uváděné informace byly poskytnuty do systému partnerů provozovatele bez možnosti ověřit jejich správnost. Veškeré informace mají výhradně informativní charakter.

Na výsledek prověření vozidla v systému AUTOTRACER není poskytována záruka.