

Výpis z historie vozidla

Informace o kuponu AUTOTRACER

Číslo kuponu pro opakovaný vstup:	4535928448
Datum aktivace kuponu:	13. 11. 2021 11:23:27
Platnost do:	13. 12. 2021 23:59:59

Tento výpis byl vytvořen dotazem do systému AUTOTRACER, který provozuje Cebia, spol. s r.o. dle platných Všeobecných podmínek pro používání systému AUTOTRACER. Poskytnuté informace je uživatel oprávněn v celém rozsahu využívat pouze pro vlastní potřebu. Jejich další šíření či upravování bez souhlasu provozovatele je zakázáno.

1. Základní údaje o vozidle



VIN
TMBLK9NS1J8083785

✓ kontrolní číslice je v pořádku

Tovární značka
ŠKODA

Model
KODIAQ

Typ karoserie
kombi

Druh vozidla
osobní

Palivo
nafta

Výkon
140 kW

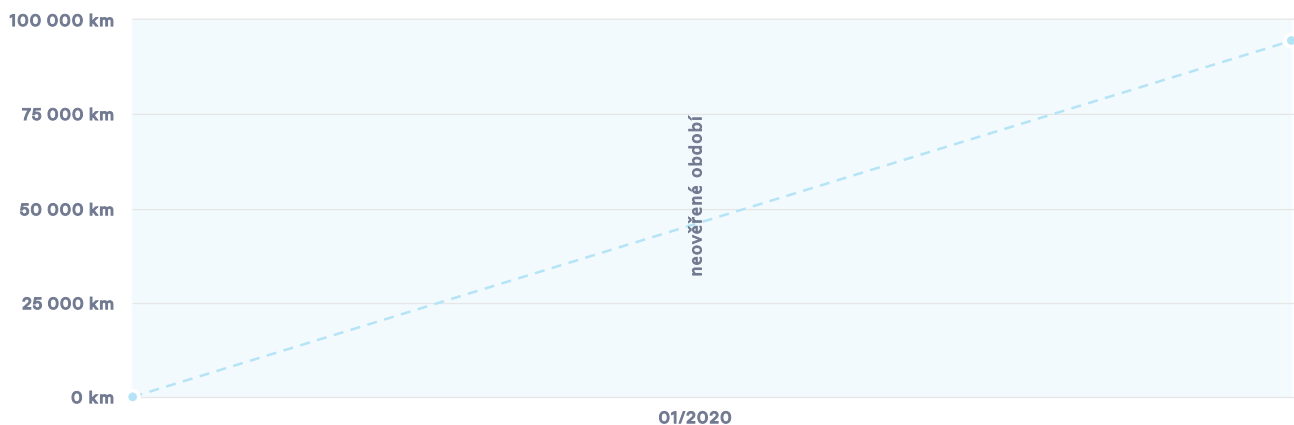
Objem
1968 ccm

Datum výroby
23. 04. 2018

⚠ **VAROVÁNÍ: Poškození nalezeno!**

2. Kontrola najetých kilometrů

Přehled vývoje stavu tachometru vozidla obsahuje hodnoty získané z dostupných informačních systémů spolupracujících partnerů. Podle vývoje stavu tachometru v čase můžete sami posoudit, zda existuje podezření na manipulaci se stavem tachometru či nikoliv.



Výpis záznamů tachometru

Datum	Stav tachometru	Poznámka
04/2018	0 km	Rok výroby/1. registrace
11/2021	94 500 km	

3. Kontrola poškození

Poškození nalezeno

V databázích poškozených vozů z více než 15 zemí čítající 195 milionů záznamů škodních událostí byl nalezen jeden či více záznamů o poškození prověřovaného vozidla.

Číslo záznamu: 1 / 1	
Datum	03/2020
Země	Německo
Kalkulace nákladů na opravu	373 EUR
Druh události	Oprava
Evidovaná místa poškození	zadní čelo



4. Záznamy servisních úkonů

V databázích servisních úkonů nebyly nalezeny žádné záznamy. Vyžádejte si k vozidlu výpis ze servisní knihy (nejlépe z elektronické servisní knihy). Pravost servisních úkonů lze zkontrolovat přímo v autoservisu, kde byly dle servisní knihy provedeny.

5. Kontrola stáří a původu

Vždy zkontrolujte datum výroby deklarované výrobcem vozidla. V technických průkazech se uvádí pouze datum první registrace, které se však od data výroby může výrazně lišit (například i o dva roky). Vozidlo tak může být vydáváno za mladší, což má výrazný vliv na jeho tržní cenu.

Záznamy o stáří a původu vozidla		
Datum výroby dle výrobce	23. 04. 2018	Stáří vozidla: 3 roky 7 měsíců
První registrace	Není k dispozici	
První registrace v ČR	Není k dispozici	
Vyrobeno pro trh	Německo	
Strana řízení	Levostranné	

6. Kontrola odcizení

Není evidováno jako odcizené

v aktuálně dostupných databázích

Sdělené údaje mají pouze informativní charakter. Cebia neodpovídá za škody vzniklé v souvislosti s využitím sdělených dat.

Zdroj	Ke dni 13. 11. 2021
Česko - Policie	NE - není evidováno jako odcizené
Slovensko - Policie	NE - není evidováno jako odcizené
Maďarsko - Policie	NE - není evidováno jako odcizené
Rumunsko - Policie	NE - není evidováno jako odcizené
Slovinsko - Policie	NE - není evidováno jako odcizené
Litva - Policie	NE - není evidováno jako odcizené
Kanada - Databáze pojišťoven	NE - není evidováno jako odcizené
Švédsko - Databáze pojišťoven	NE - není evidováno jako odcizené
EU - soukromé databáze*	NE - není evidováno jako odcizené

* Soukromé databáze umožňují **zpravidla** komukoliv vložit informace o odcizení.

7. Kontrola taxi

Nebylo provozováno jako taxi

V dostupných databázích bylo zjištěno, že vozidlo nebylo a v současnosti není provozováno jako vůz taxislužby.

8. Kontrola financování

Financování nenalezeno

Výsledkem dotazu je zjištění, zda vozidlo není předmětem financování (formou leasingu nebo úvěru), zástavy a zápůjčkou u uvedených společností. Data získáváme přímo z informačních systémů jednotlivých společností.

Země	Ke dni: 13. 11. 2021
Česko	NE - není evidováno

9. Seznam výbavy dle výrobce

V následující tabulce naleznete detailní údaje o výbavě vozidla. Jedná se o informace, jaké mělo vybrané vozidlo základní parametry, standardní a popřípadě doplňkovou výbavu při uvedení vozidla do provozu tj. výbavu z výroby.

Identifikace vozidla	
Id Značky	11
Značka	Škoda
Kód modelu	KOD
Název modelu	Kodiaq
Označení modelu	KODIAQ AMB TD140/2.0A7A

Identifikace vozidla

Modelový rok	2018
Datum výroby	23. 4. 2018
Barva	Bílá Moon metalíza
Kód barvy	2Y
Barva střechy	2Y
Kód převodovky	TFR
Řazení	AUT
Kód motoru	DFHA
Objem (l)	2,00
Výkon (kW)	140
Počet válců	4
Prodejní typ	NS738Z
Kód země	X0A
Země	Prodejní program NĚMECKO
Iso kód země alpha2	DE
Iso kód země alpha3	DEU
Iso název země	Německo
Kód řízení	LHD

Soupis výbavy vozidla

"Multimédia"Video/DVD/Notebook-připojení	Bez multimédií ve vozidle ale s Mirror Link
Adaptér (k tažnému zařízení)	S adaptérem
Agregát	4-vál. diesel motor 2,0L Agregát 04LA
Airbag	Airbag řidiče a spolujezdce s kolenním airbagem a vypínáním airbagu spolujezdce
Akční provedení	Akční provedení "SPORTPAKET"
Alternativní pohon	Bez alternativního pohonu
Antény	Antény pouze pro FM příjem, výběrový příjem
Asistent přední	Čelní asistent včetně City ANB pro aktivní tempomat high
Asistent rozpoznání únavy	Identifikace únavy
Baterie	Baterie 380A (68Ah)
Bederní podložka opěradel předních a zadních sedaček	Bederní opěra v předních sedadlech, elektricky nastavitelná
Boční a zadní okna	Boční skla tónovaná od B-sloupku a zadní tmavě zabarvené
Boční airbag	Boční airbag vpředu a vzadu s hlavovým airbagem
Brzdový systém	Elektronický program stability ESP

Soupis výbavy vozidla

CD/DVD mechanika se zdičkou pro SD-karty	Se zdičkou pro SD-karty/bez CD mechaniky
CD-Rom/DVD/SD-karta	Integrované zařízení pro ukládání dat EU
COC dokumenty	COC-dokument 06
Čelní okno	Mikroklimatické sklo
Dálková regulace sklonu světlometu	S dálkovou regulací polohy světlometu automatická/dynamická AFS 1
Dekorační obložení	Dekorační obložení - karbonový dekor
Dělicí stěna	Síťová dělicí stěna
Dětské pojistky dveří	Dětská pojistka, elektricky ovládatelná
Díly se zvláštní povrchovou úpravou	Díly se zvláštní povrchovou úpravou
Dodatečné obutí	Bez dodatečného obutí
Dodavatelé pneumatik	Pneumatiky bez určení značky
Druh náhonu	Pohon na všechna kola
Druh zadních brzd	Kotoučové brzdy zadní
Druhá baterie	Bez druhé baterie
Držák	Bez držáku
Držák na brýle	Bez držáku na brýle
ECO-funkce pro jízdní profil a výběr řízení	ECO funkce (software)
Elektrické rozhraní pro externí použití	Elektrische Schnittstelle für externe Nutzung, 2 x USB
Exhalační předpis	Exhalační předpis EU6 Plus
Generátory	Alternátor 180A
Hasící přístroj	Bez hasicího přístroje
Head-up displej	Bez Head-Up displeje
Hlavice řadící páky	Hlavice řadící páky z kůže
Hlavní světlometry	LED- Hlavní světlometry s natočením v zatáčkách (spec. zesílená sig.denních světla)
Hlavové opěrky	Hlavové opěrky vpředu
Hlavové opěrky vzadu	Hlavové opěrky zadní 3 kusy
Hmotnostní třídy pro přední nápravu	Okruh pérování 06
Hmotnostní třídy pro zadní nápravu	Váhová třída "15" pro zadní nápravu
Houkačka	S dvoutónovou houkačkou
Charisma	ECO-Butten
Chladivo	Chladivo HFO1234yl
Chlazení motoru	Chlazení motoru - provedení 1
Chromový paket	Bez chromového paketu
Indikátor prohlídek vozidla	Interval prohlídek vozidla 30000 km nebo 2 roky (variabilní)
Intervalový spínač stíračů	Intervalový spínač stíračů se světelný/dešťovým senzorem

Soupis výbavy vozidla

Kamera/distanční sensor	Kamera a nebo distanční sensor (asistenční systém řídiče)
Kamerový systém/Senzorika okolí	S předním a zadním kamerovým systémem a dvěma bočními kamerami
Kategorisierung Reifen	Kategorie 1
Klíček s osvětlením	Klíček bez světla a bez kryptokódu
Klimatické oblasti	Standardní klimatické oblasti
Kola	Leichtmetallräder 7J x 19
Kompas/ukazatel dopravního značení	S ukazatelem dopravního značení
Koncové mlhové světlo	Koncové mlhové světlo
Kontrola bezpečnostních pásů	S optickou a akustickou kontrolou zapnutí bezpečnostního pásu
Kontrola tlaku v pneumatikách	Kontrola tlaku v pneumatikách
Kryt zátky palivové nádrže, uzamykatelný	Víčko palivové nádrže
Kryty kol	Se zakrytím pro kola z lehké slitiny
Kuřácké provedení	Nekuřácké provedení
Lakování	Normální lakování
Lékárna/výstražný trojúhelník	Bez lékárníčky a výstraž. trojúhelníku
Levostranný / pravostranný provoz	Pravosměrný provoz
Loketní opěra	Loketní opěra vpředu
Místo dokončení	Místo dokončení-standardní
Mlhový světlomet/dodatečný světlomet	Mlhové přední světlometry a světlo s s natáčením do zatáčky
Množství paliva	Sériová prvotní náplň paliva
Motory	4-vál. turbodiesel 2,0 L/140 KW(4V) TDI Common-Rail Agregát: TD1/TR1/T12
Mřížka chladiče	Ochranná mřížka chladiče
Multifunkční ukazatel	Multifunkční ukazatel/palubní počítač "Colour"
Nádoba na aktivní uhlí	Bez nádoby na aktivní uhlí s SCR
Nákladová podlaha vzadu	Zvýšená nákladová podlaha vzadu
Nálepka (určení dle zákazníka, bez akčních provedení)	Bez nálepek a emblému
Nápisy	Přídavný nápis v základním provedení
Nárazník	Sportovní nárazník
Nářadí a zvedák vozu	Sada nářadí
Nastavení sedadel	El. seřizování obou předních sedadel s pamětí
Nástupní lišty	Prahové nástupní lišty
Navigační přístroj	Navigační přístroj-High
Nezávislé topení	Bez přídavného/nezávislého topení
Odvětrání sedačky / masážní sedadlo	Bez odvětrávání sedačky/masážního sedadla
Ochrana chodců	Rozšířená a proaktivní ochrana chodců

Soupis výbavy vozidla

Ochrana laku / ochrana při transportu	Ochranná fólie při transportu (min.ochr) s dodatečným transportním ochranným opatřením
Ochrana podvozku	Bez přídatné spodní ochrany pohonné jednotky
Omyvací zařízení světlometů	S omyvacím zařízením světlometu
Online služby	S online službami(NAR)
Opatření pro tlumení hluku v interiéru	Opatření pro tlumení hluku pro interiér
Osvětlení prostoru pro nohy	Osvětlení prostoru pro nohy vpředu a vzadu
Osvětlení zavazadlového prostoru	Osvětlení zavazadlového prostoru
Osvětlovací paket (vnitřní osvětlení)	Osvětlovací paket Ambiente provedení 1
Ovládání řečí / řízení hlasem	Hlasové ovládání
Ovládání vnějších zpětných zrcátek	Vnější zpětná zrcátka s pamětí, aut. stmíváním, elektricky nastavitelná, odděleně vyhřívaná
Ovládání zámku zadní kapoty/víka	Odjištění víka zadních výklopných dveří pouze vnitřní
Ozdobné lišty	Ozdobné lišty černé
Palivový systém	Palivový systém pro diesel
Parkovací brzda	Ruční parkovací brzda
Pedálové ústrojí	Pedálové ústrojí
Pneumatiky	Pneumatiky 235/50 R19 99V
Pomoc při rozjezdu	Pomoc při rozjezdu
Pomocné parkovací zařízení	Asistent návěsu s kontrolou vzdálenosti při parkování
Potah podlahy zavazadlového prostoru	Potah podlahy zavazadlového prostoru z plyšové tkaniny se sestříženým vláknem
Potahy sedadel	Potah sedadel - "Alcantara"
Prodejní program země	Prodejní program NĚMECKO
Prodloužený servisní interval	Prodloužený servisní interval
Provedení brzd vpředu	Kotoučové brzdy vpředu
Provozní napětí	Provozní napětí 12 V a 230V
Provozní návod	Provozní návod NĚMECKY
Pružné popruhy (pavouk) pro upoutání zavazadel	Sít v zavazadlovém prostoru
Přední sedadla	Sport-komfortní sedadla vpředu
Předváděcí výbava	Základní výbava
Přenášecí frekvence	Přenášecí frekvence 433,92 až 434,42 MHz
Převodovka - popis	7-stupňová automatická převodovka pro 4x4
Přídavná výstražná světla	Varovná světla v předních dveřích
Přídavné tlumení vnějšího hluku	Přídavné tlumení vnějšího hluku
Přídavné topení	Elektrické přídavné topení
Přídavné upevnění dětské sedačky	Přídavné upevnění dětské sedačky pro systém ISO FIX
Přístroje na přístrojové desce	Přístrojová výbava v km/h

Soupis výbavy vozidla

Rádía	.
Regionální kódy pro rádio	Regionální kód "ECE" pro Rádio
Reproduktory	8 reproduktorů (pasivní)
Rezervní kolo	Set na opravu pneumatik
Rozdělení tříd vozu pro agregáty/*P-díly	Rozdělení tříd vozů -55A-
Rozšířený bezpečnostní systém	S rozšířeným bezpečnostním systémem (Pre Crash Basic předek)
Rozvor	Rozvor
Řídicí kódy	Region
Řízení	Řízení s posilovačem se závislostí posilovacího účinku na rychlosti Servotronic
SBBR-Svítilny	SBBR-Svítilny s diodama (LED)
Sklopný stolek	Bez sklopného stolku na opěradle předního sedadla
Sluneční clony	Sluneční clona s make-up zrcátkem, osvětlená u řidiče a spolujezdce
Sluneční stahovací clony zadního/bočních oken	Sluneční clona bočních oken vzadu
Speciální nálepky/štítky	Nálepka/štítek německy-francouzsky- holandsky
Specifické díly pro země z důvodu předpisů	Sada dílů bez specifických předpisů země určení
Specifikace vozu	Žádné zvláštní vozidlo, standardní provedení
Spínání jízdního osvětlení	Denní tlumené světlo s asistenčním světlem a funkcí "coming home"
Stabilizátor přední	Stabilizátor vpředu
Stabilizátor vzadu	Stabilizátor vzadu
Start/Stop-zařízení/rekuperace	Start/Stop zařízení s rekuperací
Střední konzola	Střední konzola
Střešní nosič/nosič zavazadel	Střešní nosič - černý
Střešní okno	Systém - velká střecha
Světlo na čtení	2 světla na čtení vpředu
Systém světelného asistenta	Bez světelného systému
Systémy na ochranu proti odcizení	Autoalarm, sledování vnitřního prostoru, zálohová siréna a ochrana proti odtazeni
Telefon	Komfortní telefonie s externí anténou a (rSAP)
Tlumení podvozku přední	Tlumení přední
Tlumení podvozku zadní	Tlumení zadní
Topení a klimatizace	Climatronic s regulací vzduchu, bez freonů
TV příjem / digitální radiopřijem	Digitální radiopřijem
Typ karoserie	Hatchback
Typový štítek	Se speciálním typovým štítkem pro Evropské společenství pro M1-Pkw
Ukazatel poruch funkcí	Bez přídavného ukazatele poruch funkcí
Ukazatel stavu kapaliny	Ukazatel nedostatku kapaliny v nádobce pro ostřikovače

Soupis výbavy vozidla

Umístění řízení	Levostranné řízení
Upevnění dětské sedačky vpředu	Bez upevnění dětské sedačky (ISOFIX) vpředu
Úprava karoserie pro zvýšené bezpečnost. požadavky	Bez zvláštně vyztužené karosérie
Úroveň výbavy	Komfortní výbava
Uvolnění opěradel předních sedadel	Bez uvolnění opěradel předních sedadel
Uvolňování zadního sedadla	Standardní odblokování zadního sedadla
Vak na lyže	Bez vaku na lyže ve vnitřním prostoru
Varianty	Varianta
Vestavba specifických dílů pro vůz	Díly pro zástavbu převodovky "DQ500"
Víka/poličky v zavazadlovém prostoru	Odkládací schránka v kufru
Vkládané koberečky	Vkládané koberečky vpředu a vzadu
Vnější zpětné zrcátko vlevo	Vnější zpětné zrcátko vlevo, konvexní
Vnější zpětné zrcátko vpravo	Zpětné zrcátko vpravo, konvexní
Vnitřní zpětné zrcátko	Vnitřní zpětné zrcátko automaticky odcloněné
Volant	Kožený sportovní multifunkční volant s Tiptronic
Vyhřívání trysky ostřikovače	S vyhříváními tryskami ostřikovače skla
Vyhřívání sedadel	Vyhřívání předních a zadních sedadel s oddělenou regulací
Výplně dveří	Výplň dveří
Zadní bezpečnostní pás uprostřed	Třibodový bezpeč. pás vzadu uprostřed
Zadní bezpečnostní pásy vnější	3-bodový bezpeč. samonavíjecí pás vzadu, vnější se štítkem ECE-homologace
Zadní sedadla	Zadní lavice a opěra, dělená, sklopná
Záchytné systémy vpředu	3-bodový samonavíjecí bezp. pás vpředu, s přitahovačem, výškově nastavitelný
Zakrytí zavazadlového prostoru	Zakrytí zavazadlového prostoru - rolo
Zamykání dveří a víka	Centrální zamykání "Keyless-Entry" s dálkovým ovládním
Zamykání šroubu kol	Standardní šrouby kol
Zařízení pro udržování rychlosti	Adaptivní omezovač (w/ "Follow-to-Stop") a omezovač rychlosti
Zástěrky	Bez zástěrek
Zásuvka v kufru	12 V zásuvka(y)
Zásuvky pod před. sedadly	Bez zásuvky pod předními sedadly
Zavazadlová síťka sedaček budky řidiče	Kapsy na zadní straně sedaček
Závěsné zařízení	Závěsné zařízení mechanicky sklopné a elektricky zamykatelné
Země typových zkoušek	Země typových zkoušek-NĚMECKO
Zvláštní opatření	Bez zvláštních opatření
Ostatní	

Soupis výbavy vozidla

Ostatní	Adaptivní omezovač (w/ "Follow-to-Stop") a omezovač rychlosti
Ostatní	Asistenční paket II
Ostatní	Baterie 380A (68 Ah)
Ostatní	Bederní opěra v předních sedadlech, elektricky nastavitelná
Ostatní	bez dodatečného obutí
Ostatní	Bez chromového paketu
Ostatní	bez přístroje hasičiho
Ostatní	Bez přídatné spodní ochrany pohonné jednotky
Ostatní	bez zvláštích opatření na karoserii
Ostatní	Businesspaket Columbus IO 3 Jahre
Ostatní	Care Connect 1 rok+Infotainment Online 3 roky
Ostatní	El. seřizování sedadel, obě přední sedadla s pamětí
Ostatní	Family paket II
Ostatní	Hlavové airbagy a boční airbagy vpředu avzadu
Ostatní	Chladivo R1234yf
Ostatní	Interval prohlídek vozidla 30000 km nebo 2 roky (variabilní)
Ostatní	Kessy Full s Alarmem a SAFE systémem
Ostatní	Levostranné řízení
Ostatní	Mezipodlaha v zavazadlovém prostoru
Ostatní	Mírné klima
Ostatní	Místo dokončení-standardní
Ostatní	Multifunkční kamera
Ostatní	Navigační přístroj-High
Ostatní	Panoramatické střešní okno
Ostatní	Parkovací asistent včetně AREA VIEW + TRAILER ASSIST, Zadní světla LED SBBR High
Ostatní	Pneumatiky bez určení značky
Ostatní	Popis v základním provedení
Ostatní	prenasecí frekvence 433,92 az 434,42 Mhz
Ostatní	provedení nekuracke
Ostatní	Provozní návod NĚMECKY
Ostatní	Přístrojová výbava, údaje v KM/H
Ostatní	Radiovy příjem digitalní
Ostatní	Ruční parkovací brzda
Ostatní	S dvoutónovou houkačkou
Ostatní	S omývacím zařízením světlometu

Soupis výbavy vozidla	
Ostatní	S předním a zadním systémem pro kameru pro couvání a dvěma postranními kamery
Ostatní	s rozpoznáním dopravní značky
Ostatní	Sada na opravu pneumatik
Ostatní	SBBR-Svítilny s diodama (LED)
Ostatní	Se speciálním typovým štítkem pro Evropské společenství pro M1-Pkw
Ostatní	Síťová dělicí stěna
Ostatní	Soukromé nouzové volání
Ostatní	Spurhalte-, Stau-, Auspark-, Totwinkel (BSD) und Emergency Assistent
Ostatní	Standardní klimatické oblasti
Ostatní	Střešní nosič, černý
Ostatní	Systém - velká střecha
Ostatní	Šrouby kol Standard
Ostatní	Tažné zařízení s odnímatelnou hlavicí a adaptérem
Ostatní	Virtuální pedál
Ostatní	Vkládané koberečky vpředu a vzadu
Ostatní	Vnitřní zpětné zrcátko automaticky odcloněné
Ostatní	Vyhřívání čelního skla
Ostatní	Vyhřívání předních a zadních sedadel s oddělenou regulací
Ostatní	Žádné zvláštní vozidlo, standardní

10. Svolávací akce

Prověřovaného vozu se mohou týkat

Nalezené svolávací akce

SVOLÁVACÍ AKCE je vyhlášována výrobcem vozidla povinně ze zákona vždy, když je ohroženo zdraví, bezpečnost, i životní prostředí. Týkají se zpravidla výrobních závad vozidla, které se projeví až při jeho provozu a výrobce tímto způsobem zajišťuje jejich bezplatnou nápravu. Informace jsou čerpány z webu Svolavacky.cz s pomocí systému RAPEX.

Uvedené svolávací akce **byly vygenerovány podle modelu, značky a roku výroby** prověřovaného vozidla, **nikoliv dle jeho VIN**. Vždy si proto v detailu akce ověřte, **zda se týkala i prověřovaného vozidla**. Zároveň si ověřte u prodejce vozidla či v autorizovaném autoservisu, zda vozidlo platné svolávací akce podstoupilo.

Svolávací akce - KODIAQ, rok výroby 2018	Datum vyhlášení	Detail
airbag / zranění	22. 11. 2019	Více info
sedadla / zranění	20. 07. 2019	Více info

11. Kontrola barvy vozidla

Zkontrolujte, zda se aktuální barva na vozidle shoduje s barvou deklarovanou výrobcem nebo s barvou evidovanou po první registraci v ČR (případně na Slovensku). V případě, že je barva rozdílná, může se jednat o vozidlo přebarvené, ale i havarované či odcizené.

Barva vozidla	
Barva dle výrobce vozidla	Bílá Moon metalíza - kód 2Y
Barva při první registraci v ČR / SR	Není k dispozici

12. Kontrola zabezpečení vozidla

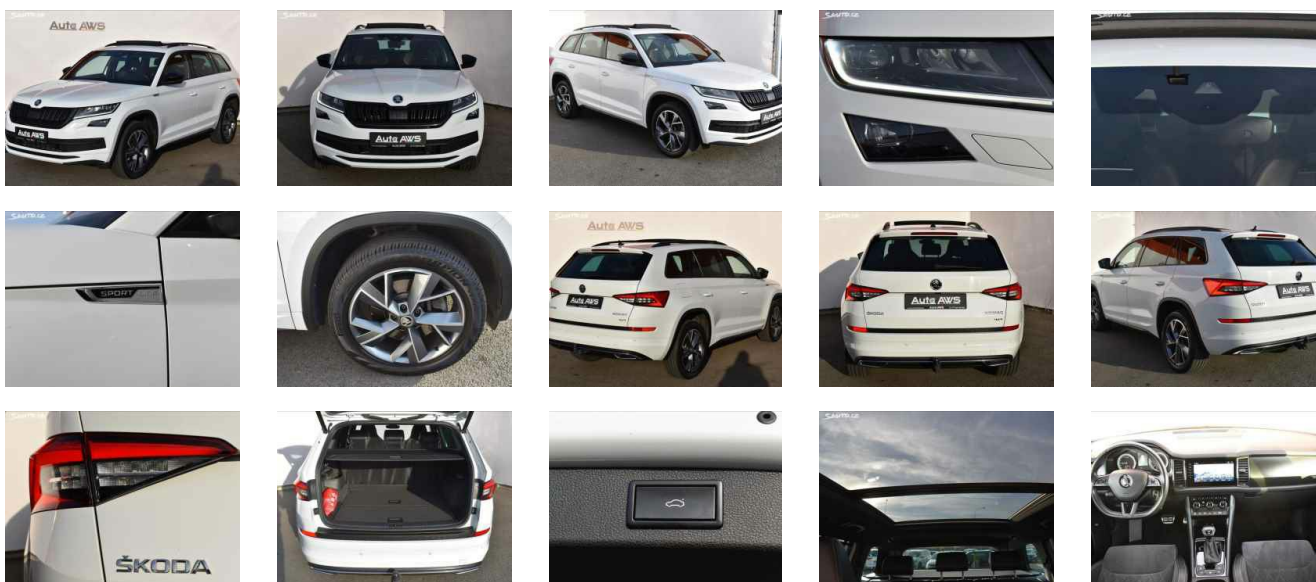
Výsledkem kontroly je informace, zda Vámi prověřované vozidlo je zabezpečeno formou značení skel a registrováno v Systému OCIS. Pokud ano, sdělíme Vám vyznačený kód a datum registrace.

Informace o provedeném značení skel	13. 11. 2021
Značení skel	NE

13. Fotky a Inzerce

Pokud bylo již vozidlo v minulosti inzerováno, zobrazíme vám inzerci a inzertní fotodokumentaci.

Číslo inzerce 1/1	Inzerce
Datum pořízení inzerátu	10. 11. 2021
Inzerovaný nájezd	94 561 km
Inzerovaná cena	998 999 CZK





Provozovatel systému AUTOTRACER - Cebia, spol. s r.o., upozorňuje uživatele systému, že uváděné informace byly poskytnuty do systému partnerů provozovatele bez možnosti ověřit jejich správnost. Veškeré informace mají výhradně informativní charakter.

Na výsledek prověření vozidla v systému AUTOTRACER není poskytována záruka.