

## Výpis z historie vozidla

### Informace o kuponu AUTOTRACER

Číslo kuponu pro opakovaný vstup:	2539784175
Datum aktivace kuponu:	12. 11. 2021 16:46:55
Platnost do:	12. 12. 2021 23:59:59

Tento výpis byl vytvořen dotazem do systému AUTOTRACER, který provozuje Cebia, spol. s r.o. dle platných Všeobecných podmínek pro používání systému AUTOTRACER. Poskytnuté informace je uživatel oprávněn v celém rozsahu využívat pouze pro vlastní potřebu. Jejich další šíření či upravování bez souhlasu provozovatele je zakázáno.

### 1. Základní údaje o vozidle



VIN  
WVVZZZ6RZEY140027

Tovární značka  
VOLKSWAGEN

Model  
POLO

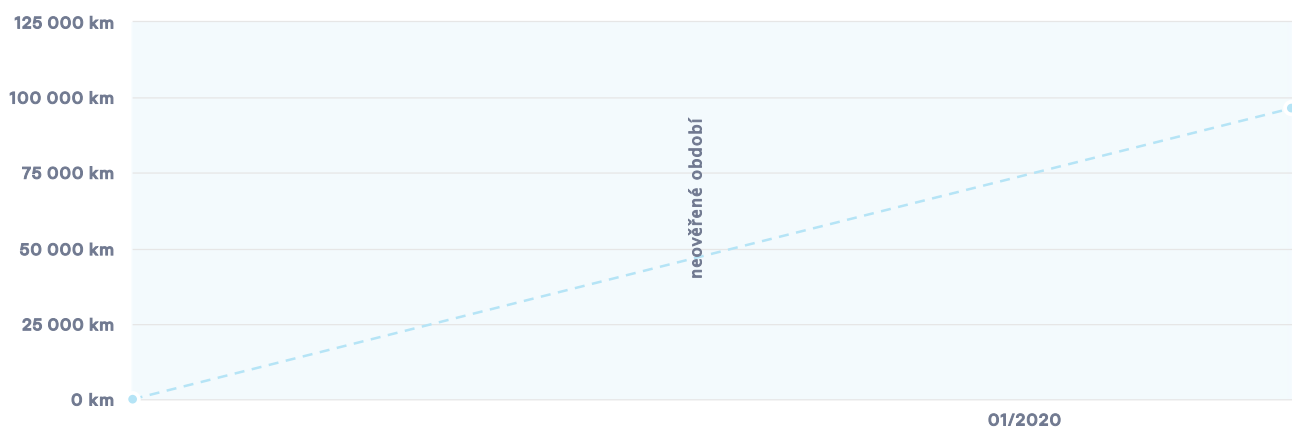
Typ karoserie  
hatchback

Druh vozidla  
osobní

Datum výroby  
18. 11. 2013

### 2. Kontrola najetých kilometrů

Přehled vývoje stavu tachometru vozidla obsahuje hodnoty získané z dostupných informačních systémů spolupracujících partnerů. Podle vývoje stavu tachometru v čase můžete sami posoudit, zda existuje podezření na manipulaci se stavem tachometru či nikoliv.



#### Výpis záznamů tachometru

Datum	Stav tachometru	Poznámka
11/2013	0 km	Rok výroby/1. registrace
11/2021	96 500 km	

### 3. Kontrola poškození

Výsledek kontroly

#### Nebyly nalezeny záznamy o poškození

V databázích poškozených vozů z více než 15 zemí čítající 195 milionů záznamů škodních událostí **nebyly nalezeny** záznamy o poškození prověřovaného vozidla.

I přesto vám doporučujeme pečlivou prohlídku vozidla, ideálně s pomocí kvalifikovaného mechanika nebo ve vámi vybraném servisu. Taková prohlídka může předchozí poškození jednoznačně odhalit nebo vyloučit.

**Upozornění:** Systém AUTOTRACER nemusí mít k dispozici informace o všech poškozeních vozidla, některé škody nejsou hlášeny pojišťovnám, nebo nejsou v rámci online prověření dostupné.

### 4. Záznamy servisních úkonů

V databázích servisních úkonů nebyly nalezeny žádné záznamy. Vyžádejte si k vozidlu výpis ze servisní knihy (nejlépe z elektronické servisní knihy). Pravost servisních úkonů lze zkontrolovat přímo v autoservisu, kde byly dle servisní knihy provedeny.

### 5. Kontrola stáří a původu

Vždy zkontrolujte datum výroby deklarované výrobcem vozidla. V technických průkazech se uvádí pouze datum první registrace, které se však od data výroby může výrazně lišit (například i o dva roky). Vozidlo tak může být vydáváno za mladší, což má výrazný vliv na jeho tržní cenu.

Záznamy o stáří a původu vozidla		
Datum výroby dle výrobce	18. 11. 2013	Stáří vozidla: 8 let
První registrace	Není k dispozici	
První registrace v ČR	Není k dispozici	
Vyrobeno pro trh	Německo	
Strana řízení	Levostranné	

### 6. Kontrola odcizení

#### Není evidováno jako odcizené

#### v aktuálně dostupných databázích

Sdílené údaje mají pouze informativní charakter. Cebia neodpovídá za škody vzniklé v souvislosti s využitím sdílených dat.

Zdroj	Ke dni 12. 11. 2021
Česko - Policie	NE - není evidováno jako odcizené
Slovensko - Policie	NE - není evidováno jako odcizené
Maďarsko - Policie	NE - není evidováno jako odcizené
Rumunsko - Policie	NE - není evidováno jako odcizené

Zdroj	Ke dni 12. 11. 2021
Slovensko - Policie	NE - není evidováno jako odcizené
Litva - Policie	NE - není evidováno jako odcizené
Kanada - Databáze pojišťoven	NE - není evidováno jako odcizené
Švédsko - Databáze pojišťoven	NE - není evidováno jako odcizené
EU - soukromé databáze*	NE - není evidováno jako odcizené

\* Soukromé databáze umožňují **zpravidla** komukoliv vložit informace o odcizení.

## 7. Kontrola taxi

### Nebylo provozováno jako taxi

V dostupných databázích bylo zjištěno, že vozidlo nebylo a v současnosti není provozováno jako vůz taxislužby.

## 8. Kontrola financování

### Financování nenalezeno

Výsledkem dotazu je zjištění, zda vozidlo není předmětem financování (formou leasingu nebo úvěru), zástavy a zápůjčkou u uvedených společností. Data získáváme přímo z informačních systémů jednotlivých společností.

Země	Ke dni: 12. 11. 2021
Česko	NE - není evidováno

## 9. Seznam výbavy dle výrobce

V následující tabulce naleznete detailní údaje o výbavě vozidla. Jedná se o informace, jaké mělo vybrané vozidlo základní parametry, standardní a popřípadě doplňkovou výbavu při uvedení vozidla do provozu tj. výbavu z výroby.

Identifikace vozidla	
<b>Id Značky</b>	12
<b>Značka</b>	Volkswagen
<b>Kód modelu</b>	Pol
<b>Název modelu</b>	Polo
<b>Označení modelu</b>	POLO 1.6 TREND 77FTDI M5F
<b>Modelový rok</b>	2014
<b>Datum výroby</b>	18. 11. 2013
<b>Barva</b>	Stříbrá Reflex metalíza
<b>Kód barvy</b>	8E
<b>Barva střechy</b>	8E

Identifikace vozidla	
Kód převodovky	MZL
Řazení	MAN
Kód motoru	CAYC
Objem (l)	1,60
Výkon (kW)	77
Počet válců	4
Prodejní typ	6R1244
Kód země	XOA
Země	Prodejní program NĚMECKO
Iso kód země alpha2	DE
Iso kód země alpha3	DEU
Iso název země	Německo
Kód řízení	LHD

Soupis výbavy vozidla	
"Multimédia"Video/DVD/Notebook-připojení	"Multimédia" přípojka pro externí audio zdroje
Agregát	4-vál. diesel 1,6L Agregát: O3L1
Airbag	Airbag řidiče a spolujezdce s vypínáním airbagu spolujezdce
Akční provedení	"Life"
Antény	Anténa s příjmem AM/FM "Diversity"
Baterie	Baterie 330A (61Ah)
Bederní podložka opěradel předních a zadních sedaček	Bez bederní opěry v předních a zadních sedadlech
Boční a zadní okna	Boční a zadní okna tónovaná
Boční airbag	Boční airbag vpředu
Brzdový systém	Elektronický program stability ESP
CD-měníč/CD-přehrávač	Bez přípravy/vestavby CD-měníče
CD-Rom/DVD/SD-karta	Bez CD ROM jednotky
CO2 varianta	Standard
COC dokumenty	COC-dokument 18
Dálková regulace sklonu světlometu	S dálkovou regulací polohy světlometu
Díly se zvláštní povrchovou úpravou	Vnější zpětné zrcátko a další díly v barvě vozu
Dodatečné karosářské obložení boční	Bez přídatných bočních krytů karosérie, ochrana proti odlétajícímu kameni
Dodatečné obutí	Dodatečné zimní obutí
Dodatečné prachové těsnění	Bez vnějšího přídatného těsnění
Dodavatelé pneumatik	Pneumatiky bez určení značky

## Soupis výbavy vozidla

<b>Druh zadních brzd</b>	Kotoučové brzdy zadní - Geomet D
<b>Držák nápojů</b>	Bez držáku nápojů
<b>Držák poznávací značky vpředu</b>	Držák poznávací značky vpředu (velký)
<b>Držák SPZ vzadu</b>	Držák poznávací značky vzadu (EU)
<b>Držáky</b>	Držáky lékárníčky a výstražného trojúhelníku
<b>Dveře</b>	4-dveřové provedení
<b>Elektrické rozhraní pro externí použití</b>	Bez elektrického rozhraní
<b>Exhalační předpis</b>	Exhalační předpis, EU5 plus
<b>Generátory</b>	Alternátor 140A
<b>Hasící přístroj</b>	Bez hasicího přístroje
<b>Hlavice řadící páky</b>	Hlavice řadící páky z kůže
<b>Hlavní světlomety</b>	Hlavní světlomety-halogenové, pravostranný provoz
<b>Hlavové opěrky</b>	Výškově nastavitelné opěrky hlavy předních sedadel
<b>Hlavové opěrky vzadu</b>	Hlavové opěrky vzadu - 3 kusy
<b>Hmotnostní třídy pro přední nápravu</b>	Okruh pérování 41
<b>Hmotnostní třídy pro zadní nápravu</b>	Váhová třída "5" pro zadní nápravu
<b>Houkačka</b>	Vysokotónová fanfára
<b>Chladicí box</b>	Chlazená schránka
<b>Chlazení motoru</b>	Chlazení motoru - provedení 1
<b>Chromový paket</b>	Chromový paket
<b>Indikátor prohlídek vozidla</b>	Interval prohlídek vozidla 30000 km nebo 2 roky (variabilní)
<b>Individuální zástavba</b>	Bez individuální zástavby
<b>Intervalový spínač stíračů</b>	S intervalovým spínačem stěračů + senzor deště
<b>Kapacita baterie/alternátoru</b>	Baterie/alternátor - standardní kapacita
<b>Klimatické oblasti</b>	Standardní klimatické oblasti
<b>Kola</b>	Disk z lehké slitiny 7J x 16
<b>Koncové mlhové světlo</b>	Koncové mlhové světlo, pravostranný provoz
<b>Kontrola bezpečnostních pásů</b>	S kontrolou zapnutí bezpečnostních pásů
<b>Kontrola opotřebení brzdového obložení</b>	Bez kontroly opotřebení brzdového obložení
<b>Kontrola tlaku v pneumatikách</b>	Zařízení pro kontrolu tlaku v pneumatikách
<b>Kryty kol</b>	Se zakrytím pro kola z lehké slitiny
<b>Kuřácké provedení</b>	Kuřácké provedení, popelník vpředu
<b>Lékárna/výstražný trojúhelník</b>	Lékárnička a výstražný trojúhelník
<b>Loketní opěra</b>	Loketní opěra vpředu
<b>Madlo ruční brzdy</b>	Madlo ruční brzdy z kůže

## Soupis výbavy vozidla

<b>Make-up zrcátka vlevo</b>	Make-up zrcátka vlevo s osvětlením
<b>Make-up zrcátka vpravo</b>	Make-up zrcátka vpravo s osvětlením
<b>Místo dokončení</b>	Místo dokončení-Pamplona
<b>Mlhový světlomet/dodatečný světlomet</b>	Mlhové přední světlometry a světlo s natáčením do zatáčky
<b>Množství paliva</b>	Sériová prvotní náplň paliva
<b>Modul platformy-podlaha zadní</b>	Modul podlahy zadní - provedení 3
<b>Motory</b>	4-vál. turbodiesel 1,6 L/77 KW(4V) TDI CR Agregát: TF3/TN1/TJ1
<b>Mřížka chladiče</b>	Ochranná mřížka chladiče
<b>Multifunkční ukazatel</b>	Multifunkční ukazatel
<b>Nádoba na aktivní uhlí</b>	Bez nádoby na aktivní uhlí
<b>Náhon tachometru a plombování</b>	Bez hřídelky náhonu tachometru bez plombování (elektronický tachometr)
<b>Nákladová podlaha vzadu</b>	Nákladová podlaha vzadu
<b>Nálepka (určení dle zákazníka, bez akčních provedení)</b>	Nálepka pro akční provedení
<b>Nápisy</b>	Bez přídavného nápisu
<b>Nárazník</b>	Lakovaný nárazník v barvě vozu
<b>Nářadí a zvedák vozu</b>	Sada nářadí a zvedák vozu
<b>Nasávání čerstvého vzduchu do vnitřního prostoru</b>	Filtr s aktivním uhlím
<b>Nastavení sedadel</b>	Mechanické výškové seřizování obou předních sedadel
<b>Nástupní lišty</b>	Nástupní lišty pro akční provedení
<b>Navigační přístroj</b>	Bez navigačního přístroje
<b>Obložení zavazadlového prostoru</b>	Obložení zavazadlového prostoru (vcelku tkanina)
<b>Ochrana chodců</b>	Rozšířená opatření pro ochranu chodců
<b>Ochrana laku / ochrana při transportu</b>	Ochrana kapoty s dodatečnými transportními opatřeními
<b>Ochrana podvozku</b>	Bez přídavné spodní ochrany pohonné jednotky
<b>Ochrana proti mrazu</b>	Odolnost proti mrazu do -25 stupňů C
<b>Ochranný kryt nakládací hrany</b>	S plastovým ochranným krytem nakládací hrany
<b>Omývací zařízení světlometů</b>	S omývacím zařízením světlometu
<b>Opatření pro tlumení hluku v interiéru</b>	Opatření pro tlumení hluku pro interiér
<b>Osvětlení poznávací značky</b>	LED osvětlení státní poznávací značky
<b>Osvětlení prostoru pro nohy</b>	Bez osvětlení prostoru pro nohy
<b>Osvětlení prostoru řidiče</b>	Vnitřní světlo se spínačem ve dveřích
<b>Osvětlení přístrojů</b>	Prosvětlení přístrojů - standardní
<b>Osvětlení zavazadlového prostoru</b>	S osvětlením zavazadlového prostoru
<b>Ovládací prvky (volant/sloupek řízení)</b>	Bez ovladačů
<b>Ovládání oken</b>	Elektrické ovládání předních oken, zadní mechanicky

Soupis výbavy vozidla	
Ovládání vnějších zpětných zrcátek	Vnější zpětná zrcátka el. nastavitelná, vyhřívaná
Palivová nádrž - zpracování	Palivová nádrž se zvláštní úpravou materiálu (fluor.)
Palivový systém	Palivový systém pro turbodiesel s přímým vstřikem (TDI)
Pedálové ústrojí	Pedálové ústrojí "Standard"
Platformová kupina vozu	Platformová skupina třídy vozu 1
Pneumatiky	Pneumatiky 215/45 R16 86H
Pomoc při rozjezdu	S pomocí usnadňující rozjezd
Pomocné parkovací zařízení	Pomocné parkovací zařízení
Potah podlahy zavazadlového prostoru	Potah podlahy zavazadlového prostoru z plyšové tkaniny se sestřiženým vláknem
Potahy sedadel	Potah sedadel pro akční provedení
Prodejní program zemí	Prodejní program NĚMECKO
Prodloužený servisní interval	Prodloužený servisní interval
Provedení brzd vpředu	Kotoučové brzdy vpředu - Geomet D
Provedení vozu	Sériové vozidlo
Provozní návod	Provozní návod NĚMECKY
Přední sedadla	Sport-komfortní sedadla vpředu
Předváděcí výbava	Základní výbava
Přenášecí frekvence	Přenášecí frekvence 433,92 až 434,42 MHz
Převodovka - popis	5-ti stupňová mechanická převodovka
Přídavné topení	Elektrické přídavné topení
Přídavné upevnění dětské sedačky	Přídavné upevnění dětské sedačky
Přístroje na přístrojové desce	Přístrojová výbava - otáčkoměr, hodiny a ukazatel rychlosti v km/h
Přístrojová deska	Přístrojová deska - standardní
Rádía	Rádio "RCD310 MP3"
Reproduktory	6 reproduktorů (pasivní)
Rezervní kolo	Rezervní kolo, neplnohodnotné
Rozdělení tříd vozu pro agregáty/*P-díly	Rozdělení tříd vozu -6R0- místo určení Evropa
Řídicí kódy	Expedice "Autostadt Wolfsburg"
Řízení	Řízení s posilovačem, elektro/hydraul.
SBBR-Svítilny	Zadní skupinové svítilny - normální provedení (provedení 2)
Sloupek řízení	Sloupek řízení výškové a podélně nastavitelný
Speciální nálepky/štítky	Nálepka/štítek německy-francouzsky- holandsky
Specifické díly pro země z důvodu předpisů	Sada dílů bez specifických předpisů země určení
Specifikace vozu	Žádné zvláštní vozidlo, standardní provedení
Spínání jízdního osvětlení	Spínač denního jízdního osvětlení

#### Soupis výbavy vozidla

<b>Stabilizátor přední</b>	Stabilizátor vpředu
<b>Stabilizátor vzadu</b>	Bez stabilizátoru vzadu
<b>Start/Stop-zařízení/rekuperace</b>	Bez Start/Stop systému, bez rekuperace
<b>Stírací a omývací zařízení zadního okna</b>	Stěrač zadního okna s ostřikovačem a cyklovačem
<b>Stropní výplň</b>	Stropní výplň nedělená
<b>Střešní nosič/nosič zavazadel</b>	Bez střešního nosiče
<b>Střešní okno</b>	Střecha se spoilerem
<b>Světlo na čtení</b>	Dodatečné světlo na čtení vzadu
<b>Systémy na ochranu proti odcizení</b>	Imobilizér elektronický
<b>Telefon</b>	Bez přípravy/vestavby autotelefonu
<b>Tlumení podvozku přední</b>	Tlumení přední
<b>Tlumení podvozku zadní</b>	Tlumení zadní
<b>Tlumič kmitů pro volant</b>	Bez dynamického tlumiče volantu
<b>Topení a klimatizace</b>	Climatronic s regulací vzduchu, bez freonů
<b>TV příjem / digitální radiopřijem</b>	Bez příjmu TV/digitální radiopřijem
<b>Typ karoserie</b>	Hatchback
<b>Typový štítek</b>	Se speciálním typovým štítkem pro Evropské společenství pro M1-Pkw
<b>Ukazatel stavu kapaliny</b>	Ukazatel nedostatku kapaliny v nádobce pro ostřikovače
<b>Umístění řízení</b>	Levostranné řízení
<b>Úprava karoserie pro zvýšené bezpečnost. požadavky</b>	Přídavné karosářské opatření
<b>Úroveň výbavy</b>	Komfortní výbava
<b>Uvolnění opěradel předních sedadel</b>	Bez uvolnění opěradel předních sedadel
<b>Varovné zařízení překročení rychlosti</b>	Bez varov. zařiz. překročení rychlosti
<b>Vedení vzduchu v přední části vozu</b>	Vedení vzduchu standard
<b>Vestavba specifických dílů pro vůz</b>	Vestavba specifických dílů pro převodovku "MQ 250" -- díly pro motorová vozidla --
<b>Vkládané koberečky</b>	Vkládané koberečky vpředu a vzadu
<b>Vložka pro tankování bezolov.benzínu /druh paliva</b>	Hrdlo palivové nádrže bez vložky-modul 1
<b>Vnější zpětné zrcátko vlevo</b>	Vnější zpětné zrcátko vlevo, asferické
<b>Vnější zpětné zrcátko vpravo</b>	Zpětné zrcátko vpravo, konvexní
<b>Vnitřní zpětné zrcátko</b>	Vnitřní zpětné zrcátko automaticky odcloněné
<b>Volant</b>	Kožený volant
<b>Vyhřívání trysky ostřikovače</b>	S vyhříváními tryskami ostřikovače skla
<b>Vyhřívání sedadel</b>	Vyhřívání předních sedadel s oddělenou regulací
<b>Výplně dveří</b>	Výplň dveří
<b>Vzduchový filtr</b>	Normální filtr vzduchu



**Soupis výbavy vozidla**

<b>Zadní bezpečnostní pás uprostřed</b>	Třibodový bezpeč. pás vzadu uprostřed
<b>Zadní bezpečnostní pásy vnější</b>	3-bodový bezpeč. samonavíjecí pás vzadu, vnější, se štítkem ECE-homologace
<b>Zadní část výfuku</b>	Zadní díl výfuku s koncovkou
<b>Zadní náprava</b>	Zadní náprava zesílená
<b>Zadní sedadla</b>	Zadní sedadlo a opěradlo, dělené, sklápě
<b>Záchytné systémy vpředu</b>	3-bodové samonavíjecí bezp. pásy vpředu s el. předpínačem, výškově nastavitelné
<b>Zajišťovací systém nastartování</b>	Bez zajišťovacího systému nastartování
<b>Zakrytí řadící páky</b>	Zakrytí řadící páky z koženky
<b>Zakrytí zavazadlového prostoru</b>	Zakrytí zavazadlového prostoru odklopné
<b>Zamykání dveří a víka</b>	Centrální zamykání s dálkovým ovládním, vnitřním ovládním, bez bezpeč. pojistky
<b>Zamykání šroubu kol</b>	Šrouby se zabezpečením proti krádeži (neuzamykatelné)
<b>Zařízení pro udržování rychlosti</b>	Zařízení pro udržování konstantní rychlosti - elektronické
<b>Zásuvka v kufru</b>	Bez zásuvky
<b>Zásuvky pod před. sedadly</b>	Zásuvky pod předními sedadly
<b>Zavazadlová síťka sedaček budky řidiče</b>	Kapsy na zadní straně sedaček
<b>Závěsné zařízení</b>	Bez závěsného zařízení
<b>Země typových zkoušek</b>	Země typových zkoušek-NĚMECKO
<b>Zvláštní opatření</b>	Bez zvláštních opatření
<b>Ostatní</b>	"LIFE Plus" paket
<b>Ostatní</b>	"LIFE"
<b>Ostatní</b>	4 dveře včetně mechanického spouštěče oken vzadu
<b>Ostatní</b>	Airbag pro řidiče a spolujezdce, airbag spolujezdce s deaktivací
<b>Ostatní</b>	Baterie/alternátor - standardní kapacita
<b>Ostatní</b>	Bez bočních oken vzadu a bočního okna zastíněného
<b>Ostatní</b>	bez přístroje hasičiho
<b>Ostatní</b>	Bez přídatné spodní ochrany pohonné jednotky
<b>Ostatní</b>	Bez přípravy/vestavby CD-měníče
<b>Ostatní</b>	Bez vnějšího přídatného těsnění
<b>Ostatní</b>	Filtr s aktivním uhlím
<b>Ostatní</b>	Hrdlo palivové nádrže bez vložky-modul 1
<b>Ostatní</b>	Interval prohlídek vozidla 30000 km nebo 2 roky (variabilní)
<b>Ostatní</b>	Lékárnička a výstražný trojúhelník
<b>Ostatní</b>	Levostranné řízení
<b>Ostatní</b>	Mírné klima
<b>Ostatní</b>	Naradí a zvedak vozu

#### Soupis výbavy vozidla

Ostatní	Pedálové ústrojí "Standard"
Ostatní	Pneumatiky bez určení značky
Ostatní	prenasecí frekvence 433,92 az 434,42 Mhz
Ostatní	Provozní návod NĚMECKY
Ostatní	Přídavné upevnění dětské sedačky
Ostatní	RCD 310 6 reproduktorů + DAB
Ostatní	S imobilisérem
Ostatní	S omývacím zařízením světlometu
Ostatní	Se speciálním typovým štítkem pro Evropské společenství pro M1-Pkw
Ostatní	Standard
Ostatní	Standardní klimatické oblasti
Ostatní	Vkládané koberečky vpředu a vzadu
Ostatní	Vnější zpětné zrcátko vlevo, asferické
Ostatní	Vnitřní zpětné zrcátko automaticky odcloněné
Ostatní	Žádné zvláštní vozidlo, standardní

## 10. Svolávací akce

Prověřovaného vozu se mohou týkat

### Nalezené svolávací akce

**SVOLÁVACÍ AKCE** je vyhlášována výrobcem vozidla povinně ze zákona vždy, když je ohroženo zdraví, bezpečnost, i životní prostředí. Týkají se zpravidla výrobních závad vozidla, které se projeví až při jeho provozu a výrobce tímto způsobem zajišťuje jejich bezplatnou nápravu. Informace jsou čerpány z webu [Svolávačky.cz](http://Svolavačky.cz) s pomocí systému RAPEX.

Uvedené svolávací akce **byly vygenerovány podle modelu, značky a roku výroby** prověřovaného vozidla, **nikoliv dle jeho VIN**. Vždy si proto v detailu akce ověřte, **zda se týkala i prověřovaného vozidla**. Zároveň si ověřte u prodejce vozidla či v autorizovaném autoservisu, zda vozidlo platně svolávací akce podstoupilo.

Svolávací akce - POLO, rok výroby 2013	Datum vyhlášení	Detail
brzdy / podvozek	22. 02. 2020	<a href="#">Více info</a>
havárie / motor	18. 08. 2019	<a href="#">Více info</a>
airbag / zranění	27. 11. 2015	<a href="#">Více info</a>
motor / palivo	07. 11. 2014	<a href="#">Více info</a>

## 11. Kontrola barvy vozidla

Zkontrolujte, zda se aktuální barva na vozidle shoduje s barvou deklarovanou výrobcem nebo s barvou evidovanou po první registraci v ČR (případně na Slovensku). V případě, že je barva rozdílná, může se jednat o vozidlo přebarvené, ale i havarované či odcizené.

### Barva vozidla

Barva dle výrobce vozidla	Stříbrá Reflex metalíza - kód 8E
Barva při první registraci v ČR/SR	Není k dispozici

## 12. Kontrola zabezpečení vozidla

Výsledkem kontroly je informace, zda Vámi prověřované vozidlo je zabezpečeno formou značení skel a registrováno v Systému OCIS. Pokud ano, sdělíme Vám vyznačený kód a datum registrace.

### Informace o provedeném značení skel

12. 11. 2021

Značení skel	NE
--------------	----

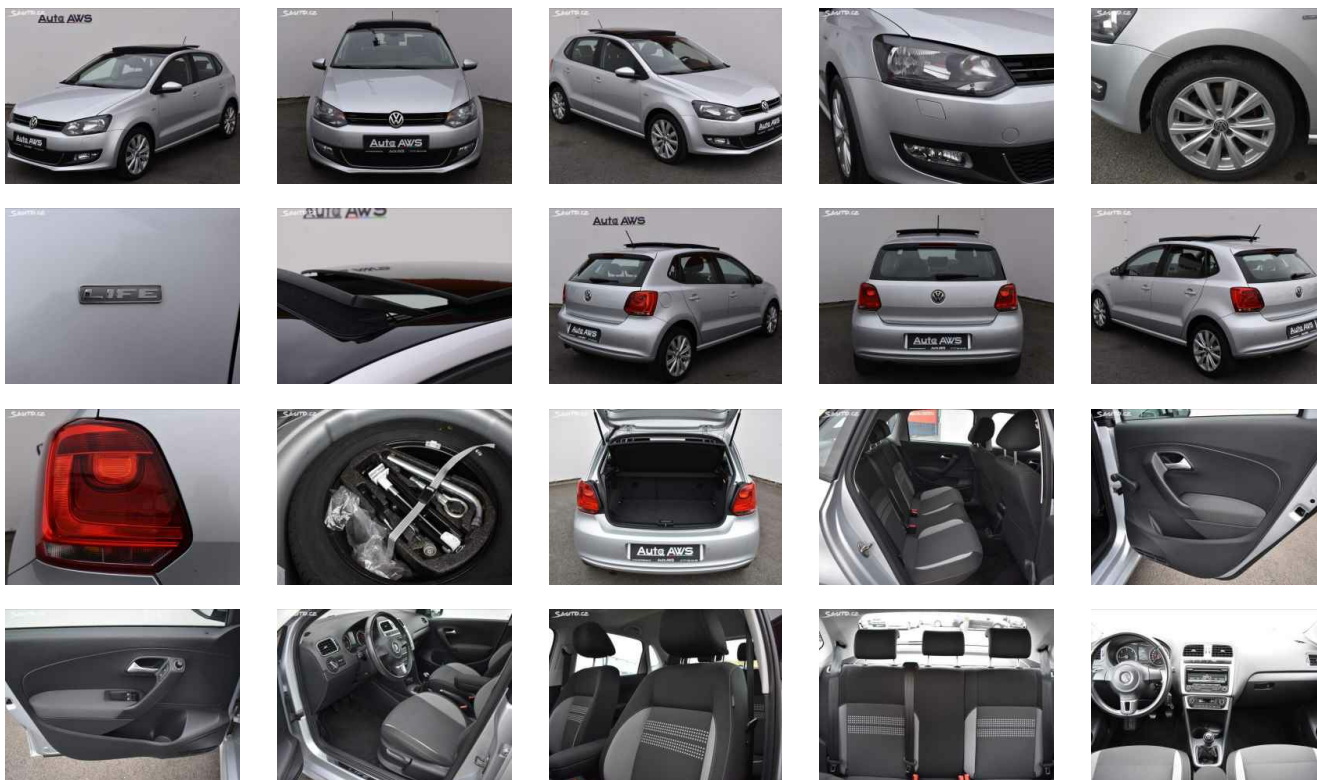
## 13. Fotky a Inzerce

Pokud bylo již vozidlo v minulosti inzerováno, zobrazíme vám inzerci a inzertní fotodokumentaci.

### Číslo inzerce 1/1

### Inzerce

Datum pořízení inzerátu	08. 11. 2021
Inzerovaný nájezd	96368 km
Inzerovaná cena	259 000 CZK





Provozovatel systému AUTOTRACER - Cebia, spol. s r.o., upozorňuje uživatele systému, že uváděné informace byly poskytnuty do systému partnerů provozovatele bez možnosti ověřit jejich správnost. Veškeré informace mají výhradně informativní charakter.

Na výsledek prověření vozidla v systému AUTOTRACER není poskytována záruka.