

Výpis z historie vozidla

Informace o kuponu AUTOTRACER

Číslo kuponu pro opakovaný vstup:	0137503231
Datum aktivace kuponu:	14. 10. 2021 17:08:49
Platnost do:	13. 11. 2021 23:59:59

Tento výpis byl vytvořen dotazem do systému AUTOTRACER, který provozuje Cebia, spol. s r.o. dle platných Všeobecných podmínek pro používání systému AUTOTRACER. Poskytnuté informace je uživatel oprávněn v celém rozsahu využívat pouze pro vlastní potřebu. Jejich další šíření či upravování bez souhlasu provozovatele je zakázáno.

1. Základní údaje o vozidle



VIN
WVVZZZAUZJW673088

Tovární značka
VOLKSWAGEN

Model
GOLF

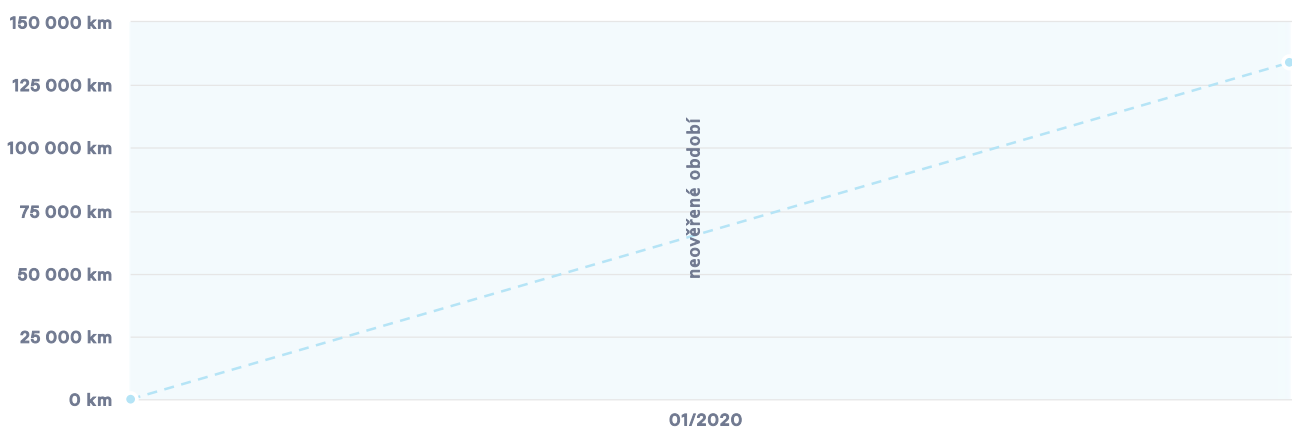
Typ karoserie
kombi

Druh vozidla
osobní

Datum výroby
12. 04. 2018

2. Kontrola najetých kilometrů

Přehled vývoje stavu tachometru vozidla obsahuje hodnoty získané z dostupných informačních systémů spolupracujících partnerů. Podle vývoje stavu tachometru v čase můžete sami posoudit, zda existuje podezření na manipulaci se stavem tachometru či nikoliv.



Výpis záznamů tachometru

Datum	Stav tachometru	Poznámka
04/2018	0 km	Rok výroby/1. registrace
10/2021	134 000 km	

3. Kontrola poškození

Výsledek kontroly

Nebyly nalezeny záznamy o poškození

V databázích poškozených vozů z více než 15 zemí čítající 195 milionů záznamů škodních událostí **nebyly nalezeny** záznamy o poškození prověřovaného vozidla.

I přesto vám doporučujeme pečlivou prohlídku vozidla, ideálně s pomocí kvalifikovaného mechanika nebo ve vámi vybraném servisu. Taková prohlídka může předchozí poškození jednoznačně odhalit nebo vyloučit.

Upozornění: Systém AUTOTRACER nemusí mít k dispozici informace o všech poškozeních vozidla, některé škody nejsou hlášeny pojišťovnám, nebo nejsou v rámci online prověření dostupné.

4. Záznamy servisních úkonů

V databázích servisních úkonů nebyly nalezeny žádné záznamy. Vyžádejte si k vozidlu výpis ze servisní knihy (nejlépe z elektronické servisní knihy). Pravost servisních úkonů lze zkontrolovat přímo v autoservisu, kde byly dle servisní knihy provedeny.

5. Kontrola stáří a původu

Vždy zkontrolujte datum výroby deklarované výrobcem vozidla. V technických průkazech se uvádí pouze datum první registrace, které se však od data výroby může výrazně lišit (například i o dva roky). Vozidlo tak může být vydáváno za mladší, což má výrazný vliv na jeho tržní cenu.

Záznamy o stáří a původu vozidla		
Datum výroby dle výrobce	12. 04. 2018	Stáří vozidla: 3 roky 6 měsíců
První registrace	Není k dispozici	
První registrace v ČR	Není k dispozici	
Vyrobeno pro trh	Německo	
Strana řízení	Levostranné	

6. Předchozí prověření Cebia

Vozidlo v minulosti nebylo prověřováno službou **PROVIN** (prověření původu vozidla v zahraničí), ani službou **VINTEST** (fyzická kontrola VIN a identifikátorů) a nebyla provedena fotodokumentace vozidla společností Cebia.

7. Kontrola odcizení

Není evidováno jako odcizené

v aktuálně dostupných databázích

Sdělené údaje mají pouze informativní charakter. Cebia neodpovídá za škody vzniklé v souvislosti s využitím sdělených dat.

Zdroj	Ke dni 14. 10. 2021
Česko - Policie	NE - není evidováno jako odcizené

Zdroj	Ke dni 14. 10. 2021
Slovensko - Policie	NE - není evidováno jako odcizené
Maďarsko - Policie	NE - není evidováno jako odcizené
Rumunsko - Policie	NE - není evidováno jako odcizené
Slovinsko - Policie	NE - není evidováno jako odcizené
Litva - Policie	NE - není evidováno jako odcizené
Ukrajina - Policie	NE - není evidováno jako odcizené
Kanada - Databáze pojišťoven	NE - není evidováno jako odcizené
Švédsko - Databáze pojišťoven	NE - není evidováno jako odcizené
EU - soukromé databáze*	NE - není evidováno jako odcizené

* Soukromé databáze umožňují **zpravidla** komukoliv vložit informace o odcizení.

8. Kontrola taxi

Nebylo provozováno jako taxi

V dostupných databázích bylo zjištěno, že vozidlo nebylo a v současnosti není provozováno jako vůz taxislužby.

9. Kontrola financování

Financování nenalezeno

Výsledkem dotazu je zjištění, zda vozidlo není předmětem financování (formou leasingu nebo úvěru), zástavy a zápůjčkou u uvedených společností. Data získáváme přímo z informačních systémů jednotlivých společností.

Země	Ke dni: 14. 10. 2021
Česko	NE - není evidováno

10. Seznam výbavy dle výrobce

V následující tabulce naleznete detailní údaje o výbavě vozidla. Jedná se o informace, jaké mělo vybrané vozidlo základní parametry, standardní a popřípadě doplňkovou výbavu při uvedení vozidla do provozu tj. výbavu z výroby.

Identifikace vozidla	
Id Značky	12
Značka	Volkswagen
Kód modelu	Spo
Název modelu	Golf Sportsvan
Označení modelu	Sportsvan 1.5CLBMT 96 TSIM6F
Modelový rok	2018

Identifikace vozidla	
Datum výroby	12. 4. 2018
Barva	Bílá Pure
Kód barvy	OQ
Barva střechy	OQ
Kód převodovky	SEL
Řazení	MAN
Kód motoru	DACA
Objem (l)	1,50
Výkon (kW)	96
Počet válců	4
Prodejní typ	AN13GB
Kód země	XOA
Země	Prodejní program NĚMECKO
Iso název země	Německo
Iso kód země alpha2	DE
Iso kód země alpha3	DEU
Kód řízení	LHD

Soupis výbavy vozidla	
"Multimédia"Video/DVD/Notebook-připojení	Wireless RSE "App"
Agregát	16-vál. zážehový motor 8,0L Agregát: 07E.2
Airbag	Airbag řidiče a spolujezdce s kolenním airbagem a vypínáním airbagu spolujezdce
Akční provedení	Akční provedení "Champ"
Alternativní pohon	Bez alternativního pohonu
Antény	Antény pouze pro FM příjem, výběrový příjem
Asistent přední	Čelní asistent včetně City ANB bez aktivního tempomatu
Asistent rozpoznání únavy	Identifikace únavy
Asistent změny stopy	Bez asistenta při změně jízdního pruhu
Baterie	Baterie 360A (69Ah)
Bederní podložka opěradel předních a zadních sedaček	Bederní opěra v předních sedadlech, ručně nastavitelná
Boční a zadní okna	Boční skla tónovaná od B-sloupku a zadní tmavě zbarvené
Boční airbag	Boční airbag vpředu a hlavový airbag
Brzdový systém	Elektronický program stability ESP
CD-Rom/DVD/SD-karta	SD-karta (Evropa)
COC dokumenty	COC-dokument 31

Soupis výbavy vozidla

Čelní okno	Vrstvené čelní sklo tónované
Dálková regulace sklonu světlometu	S dálkovou regulací polohy světlometu
Dekorační obložení	Dekorační obložení pro akční provedení
Dělicí stěna	Bez dělicí stěny
Díly se zvláštní povrchovou úpravou	Vnější zpětné zrcátko a další díly v barvě vozu
Dodatečné obutí	Bez dodatečného obutí
Dodavatelé pneumatik	Dodavatelé pneumatik pro země EU
Druh náhonu	Přední náhon
Druh zadních brzd	Kotoučové brzdy zadní
Držák na brýle	Bez držáku na brýle
Dveře	4-dveřové provedení
ECO-funkce pro jízdní profil a výběr řízení	Bez ECO funkce
Elektrické rozhraní pro externí použití	Elektrické rozhraní pro externí použití AUX-IN, USB-iPod rozhraní
Exhalační předpis	Exhalační předpis EU6 ZA/B/C
Funkce volání	Bez ovládacího přístroje pro volání o pomoc/nouzové volání
Generátory	Alternátor 140A
Hasící přístroj	Bez hasicího přístroje
Hlavice řadící páky	Hlavice řadící páky z kůže
Hlavní světlomety	Halogenové dvojité světlomety a denní potkávací světlo
Hlavové opěrky	Hlavové opěrky vpředu
Hlavové opěrky vzadu	Hlavové opěrky zadní 3 kusy
Hmotnostní třídy pro přední nápravu	Okruh pérování 05
Hmotnostní třídy pro zadní nápravu	Váhová třída "7" pro zadní nápravu
Houkačka	S dvoutónovou houkačkou
Charisma	Bez "drive select"
Chladicí box	Chlazená schránka
Chladivo	Chladivo HFO1234yl
Chlazení motoru	Chlazení motoru - provedení 1
Chromový paket	Chromový paket
Indikátor prohlídek vozidla	Interval prohlídek vozidla 30000 km nebo 2 roky (variabilní)
Individuální zástavba	Bez individuální zástavby
Intervalový spínač stěračů	Intervalový spínač stěračů se světelný/dešřovým senzorem
Kamera/distanční sensor	Bez kamery a distančního senzoru (asistenční systém řidiče)
Kamerový systém/Senzorika okolí	Se zpětným kamerovým systémem (typ 2)
Kapacita baterie/alternátoru	Baterie/alternátor - standardní kapacita

Soupis výbavy vozidla

Kategorisierung Reifen	Kategorie 5
Kennzeichenträger	Nosič SPZ vpředu (velký)
Klimatické oblasti	Standardní klimatické oblasti
Kola	Disk z lehké slitiny 255 x 500A vpředu a 355 x 540A vzadu PAX System
Kompas/ukazatel dopravního značení	Bez ukazatele dopravního značení
Koncové mlhové světlo	Koncové mlhové světlo
Kontrola bezpečnostních pásů	Kontrola bezp.pásů,E-control Rozšířené bezpečnostní vybavení
Kontrola opotřebení brzdového obložení	S kontrolou opotřebení brzdového obložení
Kontrola tlaku v pneumatikách	Kontrola tlaku v pneumatikách
Kryty kol	Se zakrytím pro kola z lehké slitiny
Kuřácké provedení	Nekuřácké provedení
Lakování	Normální lakování
Levostranný / pravostranný provoz	Pravosměrný provoz
Loketní opěra	Loketní opěra vpředu
Místo dokončení	Místo dokončení-standardní
Mlhový světlomet/dodatečný světlomet	Mlhové přední světlometry a světlo s s natáčením do zatáčky
Množství paliva	Sériová prvotní náplň paliva
Modul platformy-podlaha zadní	Modul podlahy zadní - provedení 3
Motory	4-vál. zážehový motor 1,5 L/92 KW TSI MV Agregát: TJ7
Mřížka chladiče	Ochranná mřížka chladiče
Multifunkční ukazatel	Multifunkční ukazatel/palubní počítač "Medium"
Nádoba na aktivní uhlí	S nádobou na aktivní uhlí
Nápisy	Přídavný nápis v základním provedení
Nárazník	Sportovní nárazník
Nářadí a zvedák vozu	Sada nářadí a zvedák vozu
Nasávání čerstvého vzduchu do vnitřního prostoru	Filtr s aktivním uhlím
Nastavení sedadel	Mechanické výškové seřizování obou předních sedadel
Nástupní lišty	Nástupní lišty pro akční provedení
Navigační přístroj	Navigační přístroj-Standard
Nezávislé topení	Bez přídavného/nezávislého topení
Odkládací paket	Bez odkládací kapsy/boxu
Ochrana chodců	Rozšířená a proaktivní ochrana chodců
Ochrana laku / ochrana při transportu	Bez povrchové ochrany s dodatečným transportním ochranným opatřením
Ochrana podvozku	Bez přídavné spodní ochrany pohonné jednotky
Omývací zařízení světlometů	S omývacím zařízením světlometu

Soupis výbavy vozidla

Online služby	S online službami(NAR)
Opatření vnějšího hluku	Vnější zvuk Standard
Opatření zvyšující hodnotu vozu	Vozidla s opatřeními zvyšujícími hodnotu vozu
Osvětlení prostoru pro nohy	Bez osvětlení prostoru pro nohy
Osvětlovací paket (vnitřní osvětlení)	Bez přídatných světel (vnitřní osvětlení)
Ovládání oken	Elektrické ovládání oken s pojistkou proti sevření
Ovládání řečí / řízení hlasem	Bez hlasového ovládání
Ovládání vnějších zpětných zrcátek	Vnější zpětná zrcátka s pamětí, el. sklopná, el. nastavitelná, separátně vyhřívaná
Ozdobné lišty	Ozdobné lišty černé
Palivový systém	Benzínový palivový systém (FSI)
Parkovací brzda	Ruční parkovací brzda
Pedálové ústrojí	Pedálové ústrojí
Pneumatiky	Celoroční pneumatiky 205/55 R16 94V xl
Pomocné parkovací zařízení	Asistent návěsu s kontrolou vzdálenosti při parkování
Potahy sedadel	Potah sedadel pro akční provedení
Prodejní program země	Prodejní program NĚMECKO
Prodloužený servisní interval	Prodloužený servisní interval
Provedení brzd vpředu	Kotoučové brzdy vpředu - Geomet D
Provozní napětí	Provozní napětí 12 V
Provozní návod	Provozní návod NĚMECKY
Přední sedadla	Komfortní sedadla vpředu
Předváděcí výbava	Základní výbava
Přenášecí frekvence	Přenášecí frekvence 433,92 až 434,42 MHz
Převodovka - popis	6-ti stupňová mechanická převodovka
Přídavná výstražná světla	Přídavná odrazka (dveře)
Přídavné topení	Bez tepelného akumulátoru/přídavného topení
Přídavné upevnění dětské sedačky	Přídavné upevnění dětské sedačky pro systém ISO FIX
Příprava vestavby pro vysílačku	Bez přípravy pro vestavbu vysílačky
Přístroje na přístrojové desce	Přístrojová výbava v km/h
Rádía	.
Regionální kódy pro rádio	Regionální kód " ECE " pro Rádio
Reproduktory	8 reproduktorů (pasivní)
Rezervní kolo	Ocelový rezervní disk s jízdním obutím
Rozdělení tříd vozu pro agregáty/*P-díly	Rozdělení tříd vozu -5GP-
Rozšířený bezpečnostní systém	S rozšířeným bezpečnostním systémem (Pre Crash Basic předek)

Soupis výbavy vozidla

Rozvor	Rozvor
Řídicí kódy	Expedice "Autostadt Wolfsburg"
Řízení	Řízení s posilovačem se závislostí posilovacího účinku na rychlosti Servotronic
SBBR-Svítilny	SBBR-Svítilny s diodama (LED)
Sklopný stolek	Sklopný stolek na opěradle předního sedadla
Sluneční clony	Sluneční clona s make-up zrcátkem na straně řidiče a spolujezdce s krytkou
Speciální nálepky/štítky	Nálepka/štítek německy-francouzsky- holandsky
Specifické díly pro země z důvodu předpisů	Sada dílů bez specifických předpisů země určení
Specifikace vozu	Žádné zvláštní vozidlo, standardní provedení
Spínání jízdního osvětlení	Denní tlumení světlů s asistenčním světlem a funkcí "coming home"
Stabilizátor přední	Stabilizátor vpředu
Stabilizátor vzadu	Stabilizátor vzadu
Start/Stop-zařízení/rekuperace	Start/Stop zařízení s rekuperací
Stírací a omývací zařízení zadního okna	Stěrač zadního okna s ostřikovačem a cyklovačem
Stropní výplň	Stropní výplň nedělená
Střední konzola	Střední konzola
Střešní nosič/nosič zavazadel	Bez střešního nosiče
Střešní okno	Systém - velká střecha
Světlo na čtení	2 světla na čtení vpředu
Systém světelného asistenta	Asistent dálkových světel
Systémy na ochranu proti odcizení	Imobilizér elektronický
Telefon	Telefonní příprava pro mobilní telefon
Tlumení podvozku přední	Tlumení přední
Tlumení podvozku zadní	Tlumení zadní, základní 1
Tlumič kmitů pro volant	Bez dynamického tlumiče volantu
Topení a klimatizace	Climatronic s regulací vzduchu, bez freonů
TV příjem / digitální radiopřijem	Bez příjmu TV/digitální radiopřijem
Typ karoserie	MPV
Typový štítek	Se speciálním typovým štítkem pro Evropské společenství pro M1-Pkw
Ukazatel stavu kapaliny	Ukazatel nedostatku kapaliny v nádobce pro ostřikovače
Umístění řízení	Levostranné řízení
Úprava karoserie pro zvýšené bezpečnost. požadavky	Bez zvláštní vyztužené karoserie
Úroveň výbavy	Komfortní výbava
Uvolnění opěradel předních sedadel	Bez uvolnění opěradel předních sedadel
Uvolňování zadního sedadla	Odjištění zadního sedadla mechanicky

Soupis výbavy vozidla

Varianty	Varianta základní výbava
Vestavba specifických dílů pro vůz	Díly pro zástavbu převodovky "MQ 200_GA"
Vkládané koberečky	Vkládané koberečky vpředu a vzadu
Vnější zpětné zrcátko vlevo	Vnější zpětné zrcátko vlevo, asferické
Vnější zpětné zrcátko vpravo	Zpětné zrcátko vpravo, konvexní
Vnitřní zpětné zrcátko	Vnitřní zpětné zrcátko automaticky odcloněné
Volant	Kožený multifunkční volant
Vyhřívání trysky ostřikovače	S vyhříváními tryskami ostřikovače skla
Vyhřívání sedadel	Vyhřívání předních sedadel s oddělenou regulací
Výplně dveří	Výplň dveří - pěnová fólie s textilními plochami
Zadní bezpečnostní pás uprostřed	Třibodový bezpeč. pás vzadu uprostřed
Zadní bezpečnostní pásy vnější	3-bodový bezpeč. samonavíjecí pás vzadu, vnější, se štítkem ECE-homologace
Zadní část výfuku	Zadní díl výfuku standard
Zadní náprava	Čtyřprvková náprava
Zadní sedadla	Zadní sedadlo a opěradlo dělené, sklopné
Zadní spoiler	Bez zadního spoileru
Záchytné systémy vpředu	3-bodový samonavíjecí bezpeč. pás vpředu, s přitahovačem, výškově nastavitelný
Zamykání dveří a víka	Centrální zamykání s dálkovým ovládním, vnitřním ovládním, bez bezpeč. pojistky
Zamykání šroubu kol	Šrouby kol Standard
Zařízení pro udržování rychlosti	Bez zařízení pro udržování konstantní rychlosti
Zásuvka v kufru	12 V zásuvka v zavazadlovém prostoru
Zásuvky pod před. sedadly	Zásuvky pod předními sedadly
Závěsné zařízení	Závěsné zařízení otočné, manuální
Země typových zkoušek	Země typových zkoušek-NĚMECKO
Ostatní	
Ostatní	Baterie/alternátor - standardní kapacita
Ostatní	bez dodatečného obutí
Ostatní	bez přístroje hasičiho
Ostatní	Bez přídavné spodní ochrany pohonné jednotky
Ostatní	bez zvláštních opatření na karoserii
Ostatní	Boční airbag vpředu a hlavový airbag
Ostatní	Filtr s aktivním uhlím
Ostatní	First aid kit with warning triangle and safety vest
Ostatní	Chladivo R1234yf
Ostatní	Interval prohlídek vozidla 30000 km nebo 2 roky (variabilní)

Soupis výbavy vozidla

Ostatní	Levostranné řízení
Ostatní	Mírné klima
Ostatní	Místo dokončení-standardní
Ostatní	Naradí a zvedak vozu
Ostatní	Popis v základním provedení
Ostatní	prenasecí frekvence 433,92 az 434,42 Mhz
Ostatní	provedení nekuracke
Ostatní	Provozní návod NĚMECKY
Ostatní	Přístrojová výbava, údaje v KM/H
Ostatní	Ruční parkovací brzda
Ostatní	S dvoutónovou houkačkou
Ostatní	S imobilisérem
Ostatní	S omývacím zařízením světlometu
Ostatní	SBBR-Svitilny s diodama (LED)
Ostatní	Se speciálním typovým štítkem pro Evropské společenství pro M1-Pkw
Ostatní	sedadlo komfortní
Ostatní	Standardní klimatické oblasti
Ostatní	System - velká střecha
Ostatní	Varianta základní výbava
Ostatní	Vkládané koberečky vpředu a vzadu
Ostatní	Vnější zpětné zrcátko vlevo, asferické
Ostatní	Vnitřní zpětné zrcátko automaticky odcloněné
Ostatní	W/o heat accumulator/auxiliary heating
Ostatní	Zadní díl výfuku standard
Ostatní	Žádné zvláštní vozidlo, standardní

11. Svolávací akce

K prověřovanému vozu nebyly nalezeny

Žádné svolávací akce

Svolávací akce je vyhlášována výrobcem vozidla povinně ze zákona, pokud má vozidlo výrobní závadu ohrožující zdraví, bezpečnost či životní prostředí. V rámci svolávací akce je závada v autorizovaném servisu zdarma odstraněna. Data poskytuje portál Svolavacky.cz s pomocí systému RAPEX.

12. Kontrola barvy vozidla

Zkontrolujte, zda se aktuální barva na vozidle shoduje s barvou deklarovanou výrobcem nebo s barvou evidovanou po první registraci v ČR (případně na

Slovensku). V případě, že je barva rozdílná, může se jednat o vozidlo přebarvené, ale i havarované či odcizené.

Barva vozidla

Barva dle výrobce vozidla	Bílá Pure - kód OQ
Barva při první registraci v ČR / SR	Není k dispozici

13. Kontrola zabezpečení vozidla

Výsledkem kontroly je informace, zda Vámi prověřované vozidlo je zabezpečeno formou značení skel a registrováno v Systému OCIS. Pokud ano, sdělíme Vám vyznačený kód a datum registrace.

Informace o provedeném značení skel

14. 10. 2021

Značení skel	NE
--------------	----

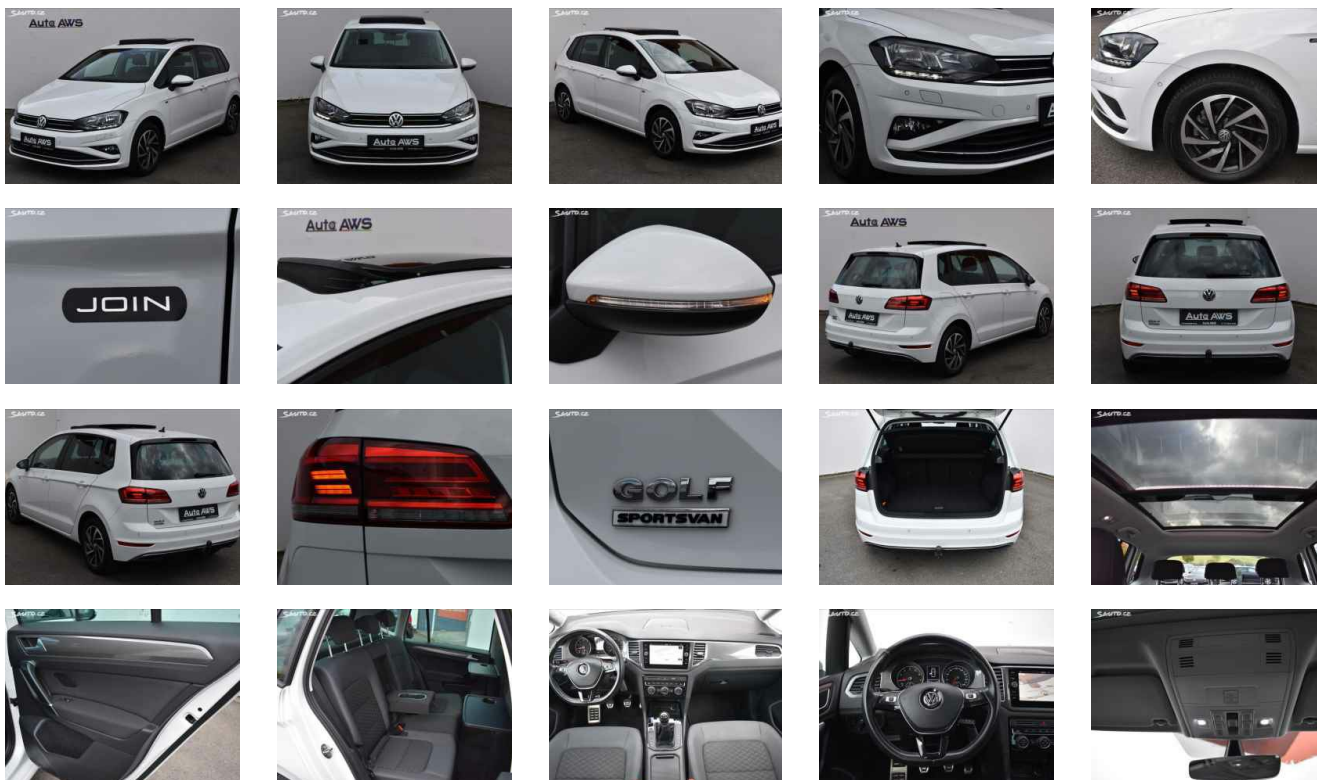
14. Fotky a Inzerce

Pokud bylo již vozidlo v minulosti inzerováno, zobrazíme vám inzerci a inzertní fotodokumentaci.

Číslo inzerce 1/1

Inzerce

Datum pořízení inzerátu	12. 10. 2021
Inzerovaný nájezd	133 815 km
Inzerovaná cena	439 000 CZK





Provozovatel systému AUTOTRACER - Cebia, spol. s r.o., upozorňuje uživatele systému, že uváděné informace byly poskytnuty do systému partnerů provozovatele bez možnosti ověřit jejich správnost. Veškeré informace mají výhradně informativní charakter.

Na výsledek prověření vozidla v systému AUTOTRACER není poskytována záruka.