

Výpis z historie vozidla

Informace o kuponu AUTOTRACER

Číslo kuponu pro opakovaný vstup:	7468236839
Datum aktivace kuponu:	09. 10. 2021 09:23:43
Platnost do:	08. 11. 2021 23:59:59

Tento výpis byl vytvořen dotazem do systému AUTOTRACER, který provozuje Cebia, spol. s r.o. dle platných Všeobecných podmínek pro používání systému AUTOTRACER. Poskytnuté informace je uživatel oprávněn v celém rozsahu využívat pouze pro vlastní potřebu. Jejich další šíření či upravování bez souhlasu provozovatele je zakázáno.

1. Základní údaje o vozidle



VIN
WVVZZZAUZHP788618

Tovární značka
VOLKSWAGEN

Model
GOLF GOLF VARIANT

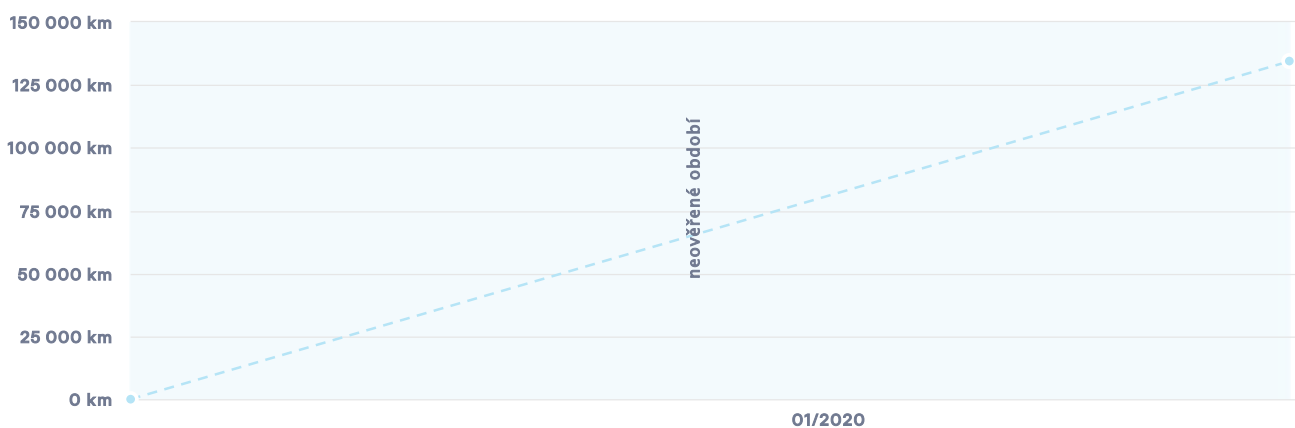
Typ karoserie
kombi

Druh vozidla
osobní

Datum výroby
04. 05. 2017

2. Kontrola najetých kilometrů

Přehled vývoje stavu tachometru vozidla obsahuje hodnoty získané z dostupných informačních systémů spolupracujících partnerů. Podle vývoje stavu tachometru v čase můžete sami posoudit, zda existuje podezření na manipulaci se stavem tachometru či nikoliv.



Výpis záznamů tachometru

Datum	Stav tachometru	Poznámka
05/2017	0 km	Rok výroby/1. registrace
10/2021	134 500 km	

3. Kontrola poškození

Výsledek kontroly

Nebyly nalezeny záznamy o poškození

V databázích poškozených vozů z více než 15 zemí čítající 195 milionů záznamů škodních událostí **nebyly nalezeny** záznamy o poškození prověřovaného vozidla.

I přesto vám doporučujeme pečlivou prohlídku vozidla, ideálně s pomocí kvalifikovaného mechanika nebo ve vámi vybraném servisu. Taková prohlídka může předchozí poškození jednoznačně odhalit nebo vyloučit.

Upozornění: Systém AUTOTRACER nemusí mít k dispozici informace o všech poškozeních vozidla, některé škody nejsou hlášeny pojišťovnám, nebo nejsou v rámci online prověření dostupné.

4. Záznamy servisních úkonů

V databázích servisních úkonů nebyly nalezeny žádné záznamy. Vyžádejte si k vozidlu výpis ze servisní knihy (nejlépe z elektronické servisní knihy). Pravost servisních úkonů lze zkontrolovat přímo v autoservisu, kde byly dle servisní knihy provedeny.

5. Kontrola stáří a původu

Vždy zkontrolujte datum výroby deklarované výrobcem vozidla. V technických průkazech se uvádí pouze datum první registrace, které se však od data výroby může výrazně lišit (například i o dva roky). Vozidlo tak může být vydáváno za mladší, což má výrazný vliv na jeho tržní cenu.

Záznamy o stáří a původu vozidla		
Datum výroby dle výrobce	04. 05. 2017	Stáří vozidla: 4 roky 5 měsíců
První registrace	Není k dispozici	
První registrace v ČR	Není k dispozici	
Vyrobeno pro trh	Německo	
Strana řízení	Levostranné	

6. Předchozí prověření Cebia

Vozidlo v minulosti nebylo prověřováno službou **PROVIN** (prověření původu vozidla v zahraničí), ani službou **VINTEST** (fyzická kontrola VIN a identifikátorů) a nebyla provedena fotodokumentace vozidla společností Cebia.

7. Kontrola odcizení

Není evidováno jako odcizené

v aktuálně dostupných databázích

Sdělené údaje mají pouze informativní charakter. Cebia neodpovídá za škody vzniklé v souvislosti s využitím sdělených dat.

Zdroj	Ke dni 09. 10. 2021
Česko - Policie	NE - není evidováno jako odcizené

Zdroj	Ke dni 09. 10. 2021
Slovensko - Policie	NE - není evidováno jako odcizené
Maďarsko - Policie	NE - není evidováno jako odcizené
Rumunsko - Policie	NE - není evidováno jako odcizené
Slovinsko - Policie	NE - není evidováno jako odcizené
Litva - Policie	NE - není evidováno jako odcizené
Ukrajina - Policie	NE - není evidováno jako odcizené
Kanada - Databáze pojišťoven	NE - není evidováno jako odcizené
Švédsko - Databáze pojišťoven	NE - není evidováno jako odcizené
EU - soukromé databáze*	NE - není evidováno jako odcizené

* Soukromé databáze umožňují **zpravidla** komukoliv vložit informace o odcizení.

8. Kontrola taxi

Nebylo provozováno jako taxi

V dostupných databázích bylo zjištěno, že vozidlo nebylo a v současnosti není provozováno jako vůz taxislužby.

9. Kontrola financování

Financování nenalezeno

Výsledkem dotazu je zjištění, zda vozidlo není předmětem financování (formou leasingu nebo úvěru), zástavy a zápůjčkou u uvedených společností. Data získáváme přímo z informačních systémů jednotlivých společností.

Země	Ke dni: 09. 10. 2021
Česko	NE - není evidováno

10. Seznam výbavy dle výrobce

V následující tabulce naleznete detailní údaje o výbavě vozidla. Jedná se o informace, jaké mělo vybrané vozidlo základní parametry, standardní a popřípadě doplňkovou výbavu při uvedení vozidla do provozu tj. výbavu z výroby.

Identifikace vozidla	
Id Značky	12
Značka	Volkswagen
Kód modelu	Wag
Označení modelu	WAGON 1.4 CLBM 92 TSI D7F
Modelový rok	2017
Datum výroby	4. 5. 2017

Identifikace vozidla

Barva	Black Ruby
Kód barvy	V5
Barva střechy	V5
Kód převodovky	SMN
Řazení	AUT
Kód motoru	CZCA
Výkon (kW)	92
Počet válců	4
Prodejní typ	BV53HZ
Kód země	XOA
Země	Prodejní program NĚMECKO
Iso název země	Německo
Iso kód země alpha2	DE
Iso kód země alpha3	DEU
Kód řízení	LHD

Soupis výbavy vozidla

"Multimédia"Video/DVD/Notebook-připojen	Mirror Link plus Wireless RSE "App"
Agregát	4-vál. zážehový motor 1,4L Agregát: 04E.A
Airbag	Airbag řidiče a spolujezdce s kolenním airbagem a vypínáním airbagu spolujezdce
Akční provedení	Žádné akční provedení
Alternativní pohon	Bez alternativního pohonu
Antény	Antény pouze pro FM příjem, výběrový příjem
Asistent přední	Čelní asistent včetně City ANB pro aktivní tempomat high
Asistent rozpoznání únavy	Identifikace únavy
Asistent změny stopy	Bez asistenta při změně jízdního pruhu
Baterie	Baterie 380A (68Ah)
Bederní podložka opěradel předních a zadních sedaček	Bederní opěra v předních sedadlech, ručně nastavitelná
Boční a zadní okna	Boční skla tónovaná od B-sloupku a zadní tmavě zbarvené
Boční airbag	Boční airbag vpředu a hlavový airbag
Brzdový systém	Elektronický program stability ESP
CD-Rom/DVD/SD-karta	SD-karta (Evropa)
COC dokumenty	COC-dokument 25
Čelní okno	Vrstvené čelní sklo tónované
Dálková regulace sklonu světlometu	S dálkovou regulací polohy světlometu

Soupis výbavy vozidla

Dekorační obložení	Dekorační obložení
Dělicí stěna	Bez dělicí stěny
Díly se zvláštní povrchovou úpravou	Vnější zpětné zrcátko a další díly v barvě vozu
Dodatečné obutí	Zimní pneumatiky 195/65 R15 91H s ocelovým ráfkem 6J x 15 ET38 se zakrytím
Dodavatelé pneumatik	Dodavatelé pneumatik pro země EU
Druh náhonu	Přední náhon
Druh zadních brzd	Kotoučové brzdy zadní
Dveře	4-dveřové provedení
ECO-funkce pro jízdní profil a výběr řízení	Bez ECO funkce
Elektrické rozhraní pro externí použití	Elektrické rozhraní pro externí použití AUX-IN, USB-iPod rozhraní
Elektromotor	Bez elektrického motoru(hybrid)
Exhalační předpis	Exhalační předpis EU6 Plus
Funkce volání	Bez ovládacího přístroje pro volání o pomoc/nouzové volání
Generátory	Alternátor 140A
Hasící přístroj	Bez hasícího přístroje
Hlavice řadicí páky	Hlavice řadicí páky z kůže
Hlavní světlomety	Halogenové dvojité světlomety a denní potkávací světlo
Hlavové opěrky	Hlavové opěrky vpředu
Hlavové opěrky vzadu	Hlavové opěrky zadní 3 kusy
Hmotnostní třídy pro přední nápravu	Okruh pérování O4
Hmotnostní třídy pro zadní nápravu	Váhová třída "4" pro zadní nápravu
Houkačka	S dvoutónovou houkačkou
Charisma	Bez "drive select"
Chladicí box	Chlazená schránka
Chladivo	Chladivo HFO1234yl
Chlazení motoru	Chlazení motoru - provedení 1
Chromový paket	Chromový paket
Indikátor prohlídek vozidla	Interval prohlídek vozidla 30000 km nebo 2 roky (variabilní)
Individuální zástavba	Bez individuální zástavby
Intervalový spínač stěračů	Intervalový spínač stěračů, seřiditelný potenciometrem (4 stupně)
Kamera/distanční sensor	Bez kamery a distančního senzoru (asistenční systém řídiče)
Kamerový systém/Senzorika okolí	Bez kamerového systému/senzorů nehody
Kapacita baterie/alternátoru	Baterie/alternátor - standardní kapacita
Kategorisierung Reifem	Kategorie 1
Kennzeichenträger	Nosič SPZ vpředu (velký)

Soupis výbavy vozidla

Klimatické oblasti	Standardní klimatické oblasti
Kompas/ukazatel dopravního značení	Bez ukazatele dopravního značení
Koncové mlhové světlo	Koncové mlhové světlo
Kontrola bezpečnostních pásů	S kontrolou zapnutí bezpečnostních pásů
Kontrola opotřebení brzdového obložení	S kontrolou opotřebení brzdového obložení
Kontrola tlaku v pneumatikách	Kontrola tlaku v pneumatikách
Kryty kol	Se zakrytím pro kola z lehké slitiny
Kuřácké provedení	Nekuřácké provedení
Lakování	Normální lakování
Levostranný / pravostranný provoz	Pravosměrný provoz
Loketní opěra	Loketní opěra vpředu
Místo dokončení	Místo dokončení-Mosel
Mlhový světlomet/dodatečný světlomet	Mlhové přední světlometry a světlo s s natáčením do zatáčky
Množství paliva	Sériová prvotní náplň paliva
Modul platformy-podlaha zadní	Modul podlahy zadní - provedení 4
Motory	4-vál. zážeh. motor 1,4L/92 KW 4V TSI Agregát: TU0/TL1
Mřížka chladiče	Ochranná mřížka chladiče
Multifunkční ukazatel	Multifunkční ukazatel/palubní počítač "Medium"
Nabíjecí kabel	Bez nabíjecího kabelu
Nádoba na aktivní uhlí	S nádobou na aktivní uhlí
Nápisy	Přídavný nápis "TSI"
Nárazník	Sportovní nárazník
Nářadí a zvedák vozu	Sada nářadí a zvedák vozu
Nasávání čerstvého vzduchu do vnitřního prostoru	Filtr s aktivním uhlím
Nastavení sedadel	Mechanické výškové seřizování obou předních sedadel
Nástupní lišty	Prahy dveří bez ochranné fólie
Navigační přístroj	Navigační přístroj-Standard
Nezávislé topení	Nezávislé topení s dálkovým ovládním
Ochrana chodců	Rozšířená a proaktivní ochrana chodců
Ochrana laku / ochrana při transportu	Ochranná fólie při transportu (min.ochr) s dodatečným transportním ochranným opatřením
Ochrana podvozku	Bez přídavné spodní ochrany pohonné jednotky
Omývací zařízení světlometů	S omývacím zařízením světlometu
Online služby	S online službami(NAR)
Opatření vnějšího hluku	Vnější zvuk Standard
Opatření zvyšující hodnotu vozu	Vozidla s opatřeními zvyšujícími hodnotu vozu

Soupis výbavy vozidla

Osvětlení poznávací značky	LED osvětlení státní poznávací značky
Osvětlení prostoru pro nohy	Bez osvětlení prostoru pro nohy
Osvětlovací paket (vnitřní osvětlení)	Bez přídatných světel (vnitřní osvětlení)
Ovládání oken	Elektrické ovládání oken s pojistkou proti sevření
Ovládání řečí / řízení hlasem	Bez hlasového ovládání
Ovládání vnějších zpětných zrcátek	Vnější zpětná zrcátka s pamětí, el. nastavitelná, odděleně vyhřívána
Palivový systém	Benzínový palivový systém (FSI)
Parkovací brzda	Ruční parkovací brzda
Pedálové ústrojí	Pedálové ústrojí "Standard"
Pneumatiky	Pneumatiky 205/55 R16 91V
Pomocné parkovací zařízení	Pomocné parkovací zařízení vpředu a vzadu
Potahy sedadel	Potah sedadel - látka
Prodejní program země	Prodejní program NĚMECKO
Prodloužený servisní interval	Prodloužený servisní interval
Provedení brzd vpředu	Kotoučové brzdy vpředu - Geomet D
Provozní napětí	Provozní napětí 12 V
Provozní návod	Provozní návod NĚMECKY
Přední sedadla	Komfortní sedadla vpředu
Předváděcí výbava	Základní výbava
Přenášecí frekvence	Přenášecí frekvence 433,92 až 434,42 MHz
Převodovka - popis	7-stupňová automatická převodovka
Přídavná výstražná světla	Přídavná odrazka (dveře)
Přídavné topení	Bez tepelného akumulátoru/přídavného topení
Přídavné upevnění dětské sedačky	Přídavné upevnění dětské sedačky pro systém ISO FIX
Příprava pro výstražné zvukové zařízení	Bez přípravy pro výstražné zvukové zařízení a bez vysílací antény
Příprava vestavby pro vysílačku	Bez přípravy pro vestavbu vysílačky
Přístroje na přístrojové desce	Přístrojová výbava v km/h
Rádía	.
Regionální kódy pro rádio	Regionální kód "ECE" pro Rádio
Reproduktory	8 reproduktorů (pasivní)
Rezervní kolo	Set na opravu pneumatik
Rozdělení tříd vozu pro agregáty/*P-díly	Rozdělení tříd vozu -5G0-
Rozšířený bezpečnostní systém	Bez rozšířeného bezpečnostního systému
Rozvor	S odchylkami od automatické převodovky
Řízení	Řízení s posilovačem se závislostí posilovacího účinku na rychlosti Servotronic

Soupis výbavy vozidla

SBBR-Svítilny	SBBR-Svítilny s diodama (LED)
Sklopný stolek	Bez sklopného stolku na opěradle předního sedadla
Skupiny zemí	Bez nabíjecí zásuvky
Sluneční clony	Sluneční clona s make-up zrcátkem na straně řidiče a spolujezdce s krytkou
Speciální nálepky/štítky	Nálepka/štítek německy-francouzsky- holandsky
Specifické díly pro země z důvodu předpisů	Sada dílů bez specifických předpisů země určení
Specifikace vozu	Žádné zvláštní vozidlo, standardní provedení
Spínání jízdního osvětlení	Spínač denního jízdního osvětlení
Stabilizátor přední	Stabilizátor vpředu
Stabilizátor vzadu	Stabilizátor vzadu
Start/Stop-zařízení/rekuperace	Start/Stop zařízení s rekuperací
Stírací a omývací zařízení zadního okna	Stěrač zadního okna s ostřikovačem a cyklovačem
Stropní výplň	Stropní výplň nedělená
Střední konzola	Se střední konzolou
Střešní nosič/nosič zavazadel	Střešní nosič - černý
Střešní okno	Bez střešního okna (plná střecha)
Světlo na čtení	2 světla na čtení vpředu a 2 vzadu
Systém světelného asistenta	Bez světelného systému
Systémy na ochranu proti odcizení	Imobilizér elektronický
Telefon	Příprava telefonu pro mobil s WLAN
Tlumení podvozku přední	Tlumení přední
Tlumení podvozku zadní	Tlumení zadní, základní 1
Tlumič kmitů pro volant	Dynamický tlumič na volantu 31Hz
Topení a klimatizace	Climatronic s regulací vzduchu, bez freonů
TV přijem / digitální radiopřijem	Bez příjmu TV/digitální radiopřijem
Typ karoserie	Kombi=variant
Typový štítek	Se speciálním typovým štítkem pro Evropské společenství pro M1-Pkw
Ukazatel stavu kapaliny	Ukazatel nedostatku kapaliny v nádobce pro ostřikovače
Umístění řízení	Levostranné řízení
Úprava karoserie pro zvýšené bezpečnost. požadavky	Bez zvláštně vyztužené karosérie
Úroveň výbavy	Komfortní výbava
Uvolnění opěradel předních sedadel	S uvolněním opěradel pravé přední sedačky
Uvolňování zadního sedadla	Odjištění zadního sedadla-mechanicky
Uzávěrka diferenciálu	Uzávěrka diferenciálu (XDS) dynamická trakční pomoc
Varianty	Varianta základní výbava

Soupis výbavy vozidla

Vestavba specifických dílů pro vůz	Díly pro zástavbu převodovky "DQ 200"
Vkládané koberečky	Vkládané koberečky vpředu a vzadu
Vložka pro tankování bezolov.benzínu /druh paliva	Hrdlo palivové nádrže s vložkou-modul 1
Vnější zpětné zrcátko vlevo	Vnější zpětné zrcátko vlevo, asferické
Vnější zpětné zrcátko vpravo	Zpětné zrcátko vpravo, konvexní
Vnitřní zpětné zrcátko	Vnitřní zpětné zrcátko
Volant	Kožený sportovní multifunkční volant s Tiptronic
Vyhřívání trysky ostřikovače	S vyhříváními tryskami ostřikovače skla
Vyhřívání sedadel	Vyhřívání předních sedadel s oddělenou regulací
Výplně dveří	Výplň dveří - pěnová fólie s textilními plochami
Zadní bezpečnostní pás uprostřed	Třibodový bezpeč. pás vzadu uprostřed
Zadní bezpečnostní pásy vnější	3-bodový bezpeč. samonavíjecí pás vzadu, vnější, se štítkem ECE-homologace
Zadní část výfuku	Zadní díl výfuku standard
Zadní náprava	Čtyřprvková náprava
Zadní sedadla	Zadní sedadlo nedělené, zadní opěradlo s loketní opěrou dělené a sklopné
Zadní spoiler	Bez zadního spoileru
Záchytné systémy vpředu	3-bodový samonavíjecí bezpeč. pás vpředu, s přitahovačem, výškově nastavitelný
Zamykání dveří a víka	Centrální zamykání s dálkovým ovládním, vnitřním ovládním, bez bezpeč. pojistky
Zamykání šroubu kol	Šrouby kol Standard
Zařízení pro udržování rychlosti	Adaptivní omezovač (w/ "Follow-to-Stop") a omezovač rychlosti
Zásuvka v kufru	12 V zásuvka v zavazadlovém prostoru
Zásuvky pod před. sedadly	Zásuvka pod pravou přední sedačkou
Závěsné zařízení	Bez závěsného zařízení
Země typových zkoušek	Země typových zkoušek-NĚMECKO
Ostatní	
Ostatní	Adaptivní omezovač (w/ "Follow-to-Stop") a omezovač rychlosti
Ostatní	Baterie 380A (68 Ah)
Ostatní	Baterie/alternátor - standardní kapacita
Ostatní	bez přístroje hasičiho
Ostatní	Bez přidavné spodní ochrany pohonné jednotky
Ostatní	bez zvláštních opatření na karoserii
Ostatní	Boční airbag vpředu a hlavový airbag
Ostatní	Filtr s aktivním uhlím
Ostatní	Chladivo R1234yf
Ostatní	Interval prohlídek vozidla 30000 km nebo 2 roky (variabilní)

Soupis výbavy vozidla

Ostatní	Leichtmetallräder 6 1/2J x 16
Ostatní	Levostranné řízení
Ostatní	Mírné klima
Ostatní	Naradí a zvedak vozu
Ostatní	Nezávislé topení s dálkovým ovládáním
Ostatní	Pedálové ústrojí "Standard"
Ostatní	prenasecí frekvence 433,92 az 434,42 Mhz
Ostatní	provedeni nekuracke
Ostatní	Provozní návod NĚMECKY
Ostatní	Přístrojová výbava, údaje v KM/H
Ostatní	Ruční parkovací brzda
Ostatní	S dvoutónovou houkačkou
Ostatní	S imobilisérem
Ostatní	S omývacím zařízením světlometu
Ostatní	Sada na opravu pneumatik
Ostatní	SBBR-Svítilny s diodama (LED)
Ostatní	Se speciálním typovým štítkem pro Evropské společenství pro M1-Pkw
Ostatní	sedadlo komfortní
Ostatní	Standardní klimatické oblasti
Ostatní	Varianta základní výbava
Ostatní	Verbandmaterial mit Warndreieck und Warnweste
Ostatní	Vkládané koberečky vpředu a vzadu
Ostatní	Vnější zpětné zrcátko vlevo, asferické
Ostatní	W/o heat accumulator/auxiliary heating
Ostatní	Zadní díl výfuku standard
Ostatní	Žádné zvláštní vozidlo, standardní

11. Svolávací akce

Prověřovaného vozu se mohou týkat

Nalezené svolávací akce

SVOLÁVACÍ AKCE je vyhlášována výrobcem vozidla povinně ze zákona vždy, když je ohroženo zdraví, bezpečnost, i životní prostředí. Týkají se zpravidla výrobních závad vozidla, které se projeví až při jeho provozu a výrobce tímto způsobem zajišťuje jejich bezplatnou nápravu. Informace jsou čerpány z webu Svolavačky.cz s pomocí systému RAPEX.

Uvedené svolávací akce **byly vygenerovány podle modelu, značky a roku výroby** prověřovaného vozidla, **nikoliv dle jeho VIN**. Vždy si proto v

detailu akce ověřte, **zda se týkala i prověřovaného vozidla**. Zároveň si ověřte u prodejce vozidla či v autorizovaném autoservisu, zda vozidlo platné svolávací akce podstoupilo.

Svolávací akce - GOLF GOLF VARIANT, rok výroby 2017	Datum vyhlášení	Detail
brzdy / podvozek	22. 02. 2020	Více info
havárie / podvozek	15. 12. 2017	Více info
havárie / pneumatiky	07. 07. 2017	Více info
airbag / zranění	01. 04. 2017	Více info
airbag / zranění	01. 04. 2017	Více info

12. Kontrola barvy vozidla

Zkontrolujte, zda se aktuální barva na vozidle shoduje s barvou deklarovanou výrobcem nebo s barvou evidovanou po první registraci v ČR (případně na Slovensku). V případě, že je barva rozdílná, může se jednat o vozidlo přebarvené, ale i havarované či odcizené.

Barva vozidla	
Barva dle výrobce vozidla	Black Ruby - kód V5
Barva při první registraci v ČR / SR	Není k dispozici

13. Kontrola zabezpečení vozidla

Výsledkem kontroly je informace, zda Vámi prověřované vozidlo je zabezpečeno formou značení skel a registrováno v Systému OCIS. Pokud ano, sdělíme Vám vyznačený kód a datum registrace.

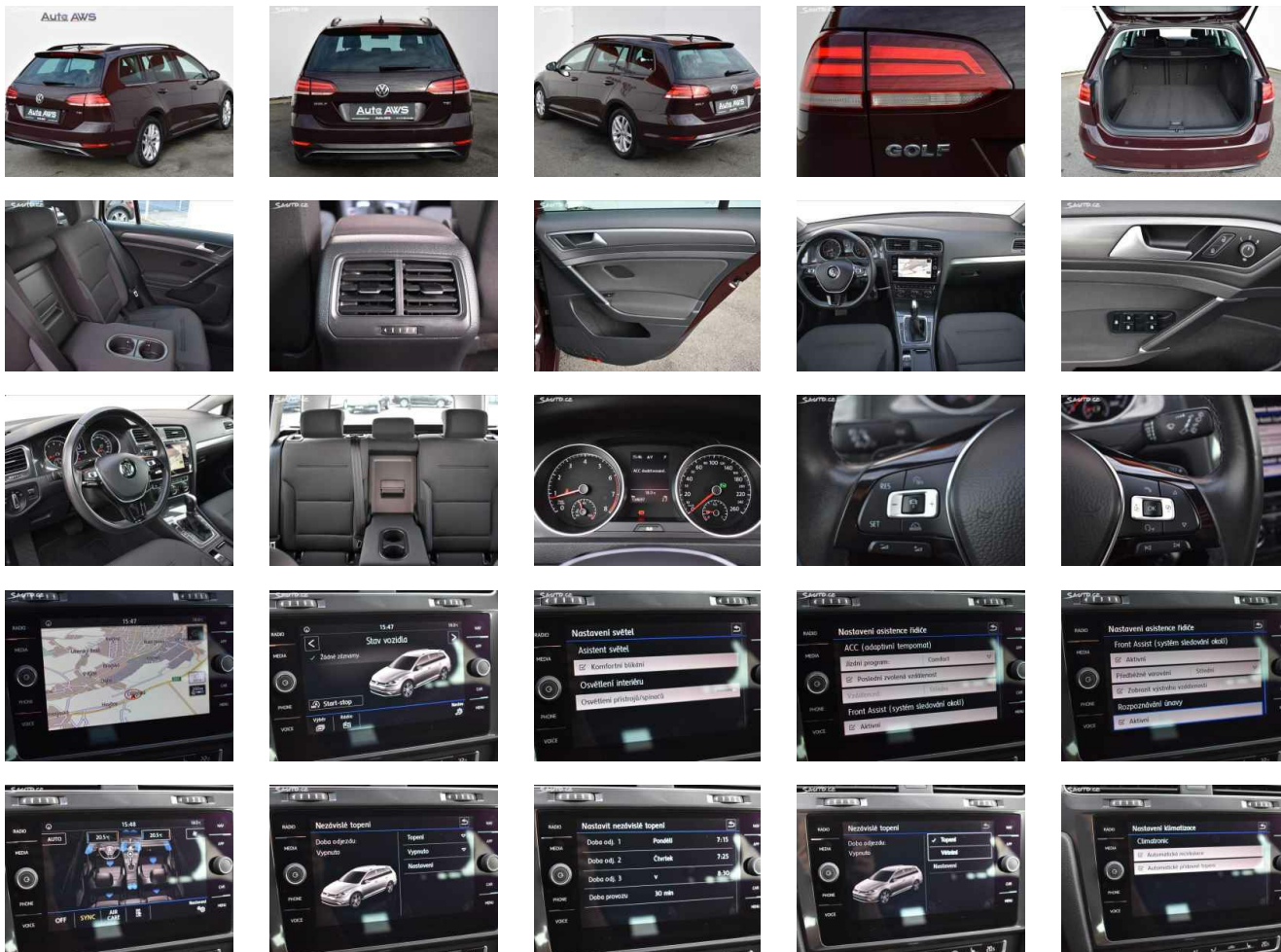
Informace o provedeném značení skel	09. 10. 2021
Značení skel	NE

14. Fotky a Inzerce

Pokud bylo již vozidlo v minulosti inzerováno, zobrazíme vám inzerci a inzertní fotodokumentaci.

Číslo inzerce 1/1	Inzerce
Datum pořízení inzerátu	07.10.2021
Inzerovaný nájezd	134 697 km
Inzerovaná cena	399 000 CZK





Provozovatel systému AUTOTRACER - Cebia, spol. s r.o., upozorňuje uživatele systému, že uváděné informace byly poskytnuty do systému partnerů provozovatele bez možnosti ověřit jejich správnost. Veškeré informace mají výhradně informativní charakter.

Na výsledek prověření vozidla v systému AUTOTRACER není poskytována záruka.