

## Výpis z historie vozidla

### Informace o kuponu AUTOTRACER

Číslo kuponu pro opakovaný vstup:	8409219537
Datum aktivace kuponu:	25. 09. 2021 09:33:55
Platnost do:	25. 10. 2021 23:59:59

Tento výpis byl vytvořen dotazem do systému AUTOTRACER, který provozuje Cebia, spol. s r.o. dle platných Všeobecných podmínek pro používání systému AUTOTRACER. Poskytnuté informace je uživatel oprávněn v celém rozsahu využívat pouze pro vlastní potřebu. Jejich další šíření či upravování bez souhlasu provozovatele je zakázáno.

### 1. Základní údaje o vozidle

**ŠKODA**

VIN  
TMBLJ7NE0J0078884

✓ kontrolní číslice je v pořádku

Tovární značka  
ŠKODA

Model  
OCTAVIA COMBI

Typ karoserie  
kombi

Druh vozidla  
osobní

Palivo  
nafta

Výkon  
110 kW

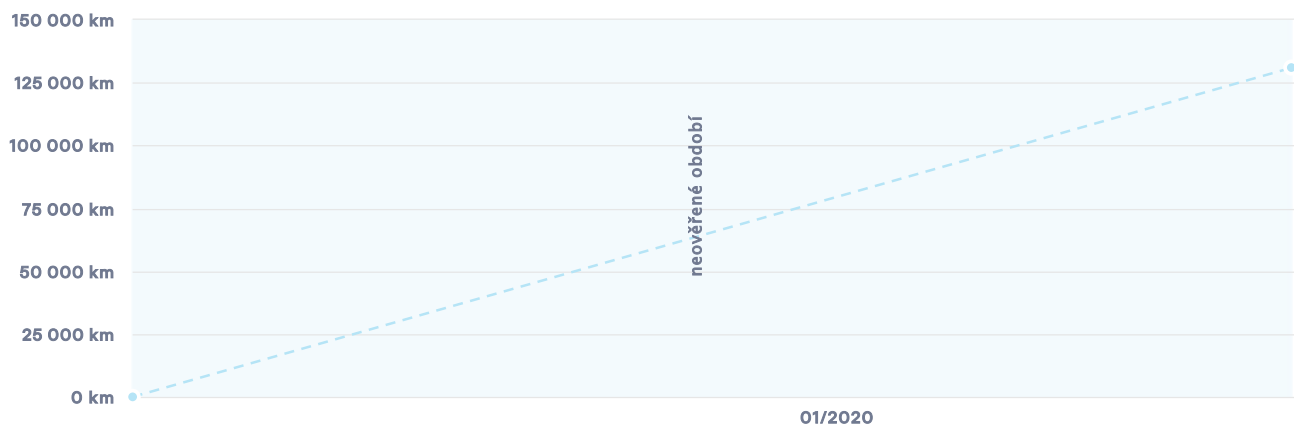
Objem  
1968 ccm

Datum výroby  
11. 05. 2017

⚠ **VAROVÁNÍ: Poškození nalezeno!**

### 2. Kontrola najetých kilometrů

Přehled vývoje stavu tachometru vozidla obsahuje hodnoty získané z dostupných informačních systémů spolupracujících partnerů. Podle vývoje stavu tachometru v čase můžete sami posoudit, zda existuje podezření na manipulaci se stavem tachometru či nikoliv.



## Výpis záznamů tachometru

Datum	Stav tachometru	Poznámka
05/2017	0 km	Rok výroby/1. registrace
09/2021	131 000 km	

## 3. Kontrola poškození

## Poškození nalezeno

V databázích poškozených vozů z více než 15 zemí čítající 195 milionů záznamů škodních událostí byl nalezen jeden či více záznamů o poškození prověřovaného vozidla.

Číslo záznamu: 1 / 1	
Datum	08/2019
Země	Německo
Kalkulace nákladů na opravu	359 EUR
Druh události	Oprava



## 4. Záznamy servisních úkonů

V databázích servisních úkonů nebyly nalezeny žádné záznamy. Vyžádejte si k vozidlu výpis ze servisní knihy (nejlépe z elektronické servisní knihy). Pravost servisních úkonů lze zkontrolovat přímo v autoservisu, kde byly dle servisní knihy provedeny.

## 5. Kontrola stáří a původu

Vždy zkontrolujte datum výroby deklarované výrobcem vozidla. V technických průkazech se uvádí pouze datum první registrace, které se však od data výroby může výrazně lišit (například i o dva roky). Vozidlo tak může být vydáváno za mladší, což má výrazný vliv na jeho tržní cenu.

Záznamy o stáří a původu vozidla		
Datum výroby dle výrobce	11. 05. 2017	Stáří vozidla: 4 roky 4 měsíce
První registrace	Není k dispozici	
První registrace v ČR	Není k dispozici	
Vyrobeno pro trh	Německo	
Strana řízení	Levostranné	

## 6. Předchozí prověření Cebia

Vozidlo v minulosti nebylo prověřováno službou **PROVIN** (prověření původu vozidla v zahraničí), ani službou **VINTEST** (fyzická kontrola VIN a identifikátorů) a nebyla provedena fotodokumentace vozidla společností Cebia.

## 7. Kontrola odcizení

**Není evidováno jako odcizené****v aktuálně dostupných databázích**

Sdělené údaje mají pouze informativní charakter. Cebia neodpovídá za škody vzniklé v souvislosti s využitím sdělených dat.

Zdroj	Ke dni 25. 09. 2021
Česko - Policie	NE - není evidováno jako odcizené
Slovensko - Policie	NE - není evidováno jako odcizené
Maďarsko - Policie	NE - není evidováno jako odcizené
Rumunsko - Policie	NE - není evidováno jako odcizené
Slovinsko - Policie	NE - není evidováno jako odcizené
Litva - Policie	NE - není evidováno jako odcizené
Ukrajina - Policie	NE - není evidováno jako odcizené
Kanada - Databáze pojišťoven	NE - není evidováno jako odcizené
Švédsko - Databáze pojišťoven	NE - není evidováno jako odcizené
EU - soukromé databáze*	NE - není evidováno jako odcizené

\* Soukromé databáze umožňují **zpravidla** komukoliv vložit informace o odcizení.

## 8. Kontrola taxi

**Nebylo provozováno jako taxi**

V dostupných databázích bylo zjištěno, že vozidlo nebylo a v současnosti není provozováno jako vůz taxislužby.

## 9. Kontrola financování

**Financování nenalezeno**

Výsledkem dotazu je zjištění, zda vozidlo není předmětem financování (formou leasingu nebo úvěru), zástavy a zápůjčkou u uvedených společností. Data získáváme přímo z informačních systémů jednotlivých společností.

Země	Ke dni 25. 09. 2021
Česko	NE - není evidováno

## 10. Seznam výbavy dle výrobce

V následující tabulce naleznete detailní údaje o výbavě vozidla. Jedná se o informace, jaké mělo vybrané vozidlo základní parametry, standardní a popřípadě doplňkovou výbavu při uvedení vozidla do provozu tj. výbavu z výroby.

Identifikace vozidla	
Značka	Škoda

## Identifikace vozidla

Název modelu	Octavia
Označení modelu	OCT.COM STY TD110/2.0A7A
Modelový rok	2018
Datum výroby	11. 5. 2017
Barva	Bílá Laser
Kód barvy	J3
Barva střechy	J3
Kód převodovky	SKY
Řazení	AUT
Kód motoru	DCYA
Výkon (kW)	110
Prodejní typ	5E540Z
Země	Prodejní program NĚMECKO
Iso název země	Německo
Iso kód země alpha2	DE
Kód řízení	LHD

## Soupis výbavy vozidla

"Multimédia"Video/DVD/Notebook-připojení	Bez multimédií ve vozidle ale s Mirror Link
Adaptér (k tažnému zařízení)	S adaptérem
Agregát	4-vál. diesel motor 2,0L Agregát 04LA
Airbag	Airbag řidiče a spolujezdce s kolenním airbagem a vypínáním airbagu spolujezdce
Akční provedení	Žádné akční provedení
Alternativní pohon	Bez alternativního pohonu
Antény	Anténa s příjmem AM/FM "Diversity"
Asistent přední	Čelní asistent včetně City ANB bez aktivního tempomatu
Asistent rozpoznání únavy	Bez identifikace únavy
Asistent změny stopy	Bez asistenta při změně jízdního pruhu
Baterie	Baterie 380A (68Ah)
Bederní podložka opěradel předních a zadních sedaček	Bederní opěra v předních sedadlech, ručně nastavitelná
Boční a zadní okna	Boční skla tónovaná od B-sloupku a zadní tmavě zabarvené
Boční airbag	Boční airbag vpředu a hlavový airbag
Brzdový systém	Elektronický program stability ESP
CD-Rom/DVD/SD-karta	SD-karta (Evropa)

## Soupis výbavy vozidla

<b>COC dokumenty</b>	COC-dokument 21
<b>Čelní okno</b>	Tónované čelní sklo
<b>Dálková regulace sklonu světlometu</b>	S dálkovou regulací polohy světlometu automatická/dynamická AFS 1
<b>Dekorační obložení</b>	Dekorační obložení
<b>Dělicí stěna</b>	Síťová dělicí stěna
<b>Díly se zvláštní povrchovou úpravou</b>	Vnější zpětné zrcátko a další díly v barvě vozu
<b>Dodatečné obutí</b>	Bez dodatečného obutí
<b>Dodavatelé pneumatik</b>	Dodavatelé pneumatik pro země EU
<b>Druh náhonu</b>	Pohon na všechna kola
<b>Druh zadních brzd</b>	Kotoučové brzdy zadní - Geomet D
<b>Držák na brýle</b>	Držák na brýle
<b>Dveře</b>	4-dveřové provedení
<b>ECO-funkce pro jízdní profil a výběr řízení</b>	Bez ECO funkce
<b>Elektrické rozhraní pro externí použití</b>	Elektrické rozhraní pro externí použití AUX-IN, USB-iPod rozhraní
<b>Elektromotor</b>	Bez elektrického motoru(hybrid)
<b>Exhalační předpis</b>	Exhalační předpis EU6 Plus
<b>Generátory</b>	Alternátor 140A
<b>Hlavice řadící páky</b>	Hlavice řadící páky z kůže
<b>Hlavní světlomety</b>	LED- Hlavní světlomety s natočením v zatáčkách (spec. zesílená sig.denních světel)
<b>Hlavové opěrky</b>	Hlavové opěrky vpředu
<b>Hlavové opěrky vzadu</b>	Hlavové opěrky zadní 3 kusy
<b>Hmotnostní třídy pro přední nápravu</b>	Okruh pérování 07
<b>Hmotnostní třídy pro zadní nápravu</b>	Váhová třída "7" pro zadní nápravu
<b>Houkačka</b>	S dvoutónovou houkačkou
<b>Charisma</b>	Bez "drive select"
<b>Chladicí box</b>	Chlazená schránka
<b>Chladivo</b>	Chladivo HFO1234yl
<b>Chlazení motoru</b>	Chlazení motoru - provedení 1
<b>Chromový paket</b>	Chromový paket
<b>Indikátor prohlídek vozidla</b>	Interval prohlídek vozidla 30000 km nebo 2 roky (variabilní)
<b>Intervalový spínač stěračů</b>	Intervalový spínač stěračů se světelný/dešťovým senzorem
<b>Kamera/distanční sensor</b>	Bez kamery a distančního senzoru (asistenční systém řídiče)
<b>Kamerový systém/Senzorika okolí</b>	Bez kamerového systému/senzorů nehody
<b>Kategorisierung Reifen</b>	Kategorie 5
<b>Klíček s osvětlením</b>	Klíček s dálkovým ovládáním zamykání vozu

## Soupis výbavy vozidla

<b>Klimatické oblasti</b>	Standardní klimatické oblasti
<b>Kola</b>	Kola z lehkých slitin 6 1/2J x 16
<b>Kompas/ukazatel dopravního značení</b>	Bez ukazatele dopravního značení
<b>Koncové mlhové světlo</b>	Koncové mlhové světlo
<b>Kontrola bezpečnostních pásů</b>	S optickou a akustickou kontrolou zapnutí bezpečnostního pásu
<b>Kontrola opotřebení brzdového obložení</b>	Bez kontroly opotřebení brzdového obložení
<b>Kontrola tlaku v pneumatikách</b>	Kontrola tlaku v pneumatikách
<b>Kryt zátky palivové nádrže, uzamykatelný</b>	Víčko palivové nádrže
<b>Kryty kol</b>	Se zakrytím pro kola z lehké slitiny
<b>Kuřácké provedení</b>	Nekuřácké provedení
<b>Lakování</b>	Normální lakování
<b>Levostranný / pravostranný provoz</b>	Pravosměrný provoz
<b>Loketní opěra</b>	Loketní opěra vpředu
<b>Madlo ruční brzdy</b>	Madlo ruční brzdy z kůže
<b>Místo dokončení</b>	Místo dokončení-standardní
<b>Mlhový světlomet/dodatečný světlomet</b>	Mlhové přední světlometry a světlo s s natáčením do zatáčky
<b>Množství paliva</b>	Sériová prvotní náplň paliva
<b>Modul platformy-podlaha zadní</b>	Modul podlahy zadní - provedení 4
<b>Motory</b>	4-vál.turbodiesel 2,0 L/110 KW(4V) TDI Common-Rail Agregát:TS1/TR1/T0P/T0N/T13/T29/TM4
<b>Multifunkční ukazatel</b>	Multifunkční ukazatel/palubní počítač "Medium"
<b>Nádoba na aktivní uhlí</b>	Bez nádoby na aktivní uhlí
<b>Nákladová podlaha vzadu</b>	Bez nákladové podlahy
<b>Nálepka (určená dle zákazníka, bez akčních provedení)</b>	Bez nálepek a emblému
<b>Nárazník</b>	Nárazník Sport
<b>Nářadí a zvedák vozu</b>	Sada nářadí
<b>Nasávání čerstvého vzduchu do vnitřního prostoru</b>	Filtr s aktivním uhlím
<b>Nastavení sedadel</b>	Mechanické výškové seřizování obou předních sedadel
<b>Nástupní lišty</b>	Prahy dveří bez ochranné fólie
<b>Navigační přístroj</b>	Navigační přístroj-Standard
<b>Nezávislé topení</b>	Bez přídavného/nezávislého topení
<b>Odkládací paket</b>	Odkládací kapsa 3
<b>Ochrana chodců</b>	Rozšířená a proaktivní ochrana chodců
<b>Ochrana laku / ochrana při transportu</b>	Ochranná fólie při transportu (min.ochr) s dodatečným transportním ochranným opatřením
<b>Ochrana podvozku</b>	Bez přídavné spodní ochrany pohonné jednotky
<b>Omývací zařízení světlometů</b>	S omývacím zařízením světlometu

**Soupis výbavy vozidla**

<b>Online služby</b>	S online službami(NAR)
<b>Opatření pro tlumení hluku v interiéru</b>	Opatření pro tlumení hluku pro interiér
<b>Opatření vnějšího hluku</b>	Vnější zvuk Standard
<b>Osvětlení prostoru pro nohy</b>	Osvětlení prostoru pro nohy vpředu a vzadu
<b>Osvětlení zavazadlového prostoru</b>	Osvětlení zavazadlového prostoru
<b>Osvětlovací paket (vnitřní osvětlení)</b>	Bez přídavných světel (vnitřní osvětlení)
<b>Ovládání oken</b>	Elektrické ovládání oken s pojistkou proti sevření
<b>Ovládání řečí / řízení hlasem</b>	Hlasové ovládání
<b>Ovládání vnějších zpětných zrcátek</b>	Vnější zpětná zrcátka, el. sklopná, el. nastavitelná, vyhřívaná
<b>Ovládání zámku zadní kapoty/víka</b>	Odjištění víka zadních výklopných dveří vnitřní (elektricky)
<b>Ozdobné lišty</b>	Ozdobné lišty černé
<b>Palivový systém</b>	Palivový systém pro diesel
<b>Parkovací brzda</b>	Ruční parkovací brzda
<b>Pedálové ústrojí</b>	Pedálové ústrojí "Standard"
<b>Pneumatiky</b>	Pneumatiky 205/55 R16 91V
<b>Pomoc při rozjezdu</b>	S pomocí usnadňující rozjezd
<b>Pomocné parkovací zařízení</b>	Pomocné parkovací zařízení
<b>Potah podlahy zavazadlového prostoru</b>	Potah podlahy zavazadlového prostoru, komfortní
<b>Potahy sedadel</b>	Potah sedadel - kůže/látka
<b>Prodejní program zemí</b>	Prodejní program NĚMECKO
<b>Prodloužený servisní interval</b>	Prodloužený servisní interval
<b>Provedení brzd vpředu</b>	Kotoučové brzdy vpředu - Geomet D
<b>Provozní napětí</b>	Provozní napětí 12 V
<b>Provozní návod</b>	Provozní návod NĚMECKY
<b>Pružné popruhy (pavouk) pro upoutání zavazadel</b>	Bez sítě k upevnění nákladu
<b>Přední sedadla</b>	Normální sedadla vpředu
<b>Předváděcí výbava</b>	Základní výbava
<b>Přenášecí frekvence</b>	Přenášecí frekvence 433,92 až 434,42 MHz
<b>Převodovka - popis</b>	7-stupňová automatická převodovka pro 4x4
<b>Přídavná výstražná světla</b>	Přídavná odrazka (dveře)
<b>Přídavné tlumení vnějšího hluku</b>	Přídavné tlumení vnějšího hluku
<b>Přídavné topení</b>	Elektrické přídavné topení
<b>Přídavné upevnění dětské sedačky</b>	Přídavné upevnění dětské sedačky pro systém ISO FIX
<b>Příprava vestavby pro vysílačku</b>	Bez přípravy pro vestavbu vysílačky
<b>Přístroje na přístrojové desce</b>	Přístrojová výbava v km/h

**Soupis výbavy vozidla**

<b>Rádía</b>	.
<b>Regionální kódy pro rádio</b>	Regionální kód "ECE" pro Rádio
<b>Reproduktory</b>	8 reproduktorů (pasivní)
<b>Rezervní kolo</b>	Set na opravu pneumatik
<b>Rozdělení tříd vozu pro agregáty/*P-díly</b>	Rozdělení tříd vozu -5EO-
<b>Rozšířený bezpečnostní systém</b>	Bez rozšířeného bezpečnostního systému
<b>Rozvor</b>	Rozvor
<b>Řídicí kódy</b>	Cenová podpora
<b>Řídicí kódy</b>	Rent A Car Kanáry
<b>Řízení</b>	Řízení s posilovačem se závislostí posilovacího účinku na rychlosti Servotronic
<b>SBBR-Svítilny</b>	Zadní skupinové svítidly s diodami (LED)
<b>Silné zvukové zařízení</b>	Bez silného zvukového zařízení a regulace intervalu tónu
<b>Sklopný stolek</b>	Bez sklopného stolku na opěradle předního sedadla
<b>Skupiny zemí</b>	Bez nabíjecí zásuvky
<b>Sluneční clony</b>	Sluneční clona s make-up zrcátkem, osvětlená na straně spolujezdce
<b>Sluneční stahovací clony zadního/bočních oken</b>	Bez stahovací ochranné sluneční clony
<b>Speciální nálepky/štítky</b>	Nálepka/štítek německy-francouzsky- holandsky
<b>Specifické díly pro země z důvodu předpisů</b>	Sada dílů bez specifických předpisů země určení
<b>Specifikace vozu</b>	Žádné zvláštní vozidlo, standardní provedení
<b>Spínání jízdního osvětlení</b>	Denní tlumené světlo s asistenčním světlem a funkcí "coming home"
<b>Stabilizátor přední</b>	Stabilizátor vpředu
<b>Stabilizátor vzadu</b>	Stabilizátor vzadu
<b>Start/Stop-zařízení/rekuperace</b>	Start/Stop zařízení s rekuperací
<b>Stírací a omývací zařízení zadního okna</b>	Stěrač zadního okna s ostřikovačem a cyklovačem
<b>Střední konzola</b>	Střední konzola
<b>Střešní nosič/nosič zavazadel</b>	Střešní nosič - černý
<b>Střešní okno</b>	Bez střešního okna (plná střecha)
<b>Světlo na čtení</b>	2 světla na čtení vpředu
<b>Systém pro sledování vozidla</b>	Bez systému sledování vozidla (Vehicle-Tracing System)
<b>Systém světelného asistenta</b>	Bez světelného systému
<b>Systémy na ochranu proti odcizení</b>	Imobilizér elektronický
<b>Telefon</b>	Komfortní telefonování s WLAN a LTE a bezdrátovým napájením
<b>Tlumení podvozku přední</b>	Tlumení přední
<b>Tlumení podvozku zadní</b>	Tlumení zadní, základní 1
<b>Tlumič kmitů pro volant</b>	Dynamický tlumič na volantu XX Hz



Soupis výbavy vozidla	
<b>Topení a klimatizace</b>	Climatronic s regulací vzduchu, bez freonů
<b>TV příjem / digitální radiopřijem</b>	Digitální radiopřijem
<b>Typ karoserie</b>	Kombi=variant
<b>Typový štítek</b>	Se speciálním typovým štítkem pro Evropské společenství pro M1-Pkw
<b>Ukazatel poruch funkcí</b>	Bez přídatného ukazatele poruch funkcí
<b>Ukazatel stavu kapaliny</b>	Ukazatel nedostatku kapaliny v nádobce pro ostřikovače
<b>Umístění řízení</b>	Levostranné řízení
<b>Upevnění dětské sedačky vpředu</b>	Bez upevnění dětské sedačky (ISOFIX) vpředu
<b>Úprava karoserie pro zvýšené bezpečnost. požadavky</b>	Bez zvláště vyztužené karosérie
<b>Úroveň výbavy</b>	Luxusní výbava
<b>Uvolnění opěradel předních sedadel</b>	Bez uvolnění opěradel předních sedadel
<b>Uvolňování zadního sedadla</b>	Standardní odblokování zadního sedadla
<b>Uzávěrka diferenciálu</b>	Uzávěrka diferenciálu ( XDS ) dynamická trakční pomoc
<b>Vak na lyže</b>	Bez vaku na lyže ve vnitřním prostoru
<b>Varianty</b>	Varianta základní výbava
<b>Vestavba specifických dílů pro vůz</b>	Díly pro zástavbu převodovky "DQ381" -- Díly pro motorová vozidla --
<b>Víka/poličky v zavazadlovém prostoru</b>	Odkládací schránka v kufru
<b>Vkládané koberečky</b>	Bez vkládaných koberečků
<b>Vložka pro tankování bezolov.benzínu /druh paliva</b>	Hrdlo palivové nádrže bez vložky-modul 1
<b>Vnější zpětné zrcátko vlevo</b>	Vnější zpětné zrcátko vlevo, konvexní
<b>Vnější zpětné zrcátko vpravo</b>	Zpětné zrcátko vpravo, konvexní
<b>Vnitřní zpětné zrcátko</b>	Vnitřní zpětné zrcátko automaticky odcloněné
<b>Volant</b>	Kožený sportovní multifunkční volant s Tiptronic
<b>Vyhřívání trysky ostřikovače</b>	S vyhříváními tryskami ostřikovače skla
<b>Vyhřívání sedadel</b>	Vyhřívání předních sedadel s oddělenou regulací
<b>Výplň dveří</b>	Výplň dveří
<b>Zadní část výfuku</b>	Zadní díl výfuku standard
<b>Zadní náprava</b>	Čtyřprvková náprava
<b>Zadní sedadla</b>	Zadní sedadlo nedělené, zadní opěradlo s loketní opěrou dělené a sklápěné
<b>Zadní spoiler</b>	Bez zadního spoileru
<b>Záchytné systémy vpředu</b>	3-bodový samonavíjecí bezpečnostní pás vpředu
<b>Zakrytí zavazadlového prostoru</b>	Zakrytí zavazadlového prostoru - rolo
<b>Zamykání dveří a víka</b>	Centrální zamykání s dálkovým ovládáním, vnitřním ovládáním, bez bezpeč. pojistky
<b>Zamykání šroubu kol</b>	Šrouby kol Standard
<b>Zařízení pro udržování rychlosti</b>	Zařízení pro udržování konstantní rychlosti - elektronické

## Soupis výbavy vozidla

Zástěrky	Bez zástěrek
Zásuvka v kufru	12 V zásuvka v zavazadlovém prostoru
Závěsné zařízení	Závěsné zařízení s odnímatelnou hlavicí
Země typových zkoušek	Země typových zkoušek-NĚMECKO
Ostatní	
Ostatní	Baterie 380A (68 Ah)
Ostatní	bez dodatečného obutí
Ostatní	Bez přídatné spodní ochrany pohonné jednotky
Ostatní	bez rolety protisluneční
Ostatní	Bez systému sledování vozidla (Vehicle-Tracing System)
Ostatní	bez zvládních opatření na karoserii
Ostatní	Bi-Xenonové světlomety + AFS + LED dennísvícení s dynam. regulací sklonu a výsuvné integr. ostříkovače světlometů
Ostatní	Boční airbag vpředu a hlavový airbag
Ostatní	Filtr s aktivním uhlím
Ostatní	Hrdlo palivové nádrže bez vložky-modul 1
Ostatní	Chladivo R1234yf
Ostatní	Interval prohlídek vozidla 30000 km nebo 2 roky (variabilní)
Ostatní	Levostranné řízení
Ostatní	Mírné klima
Ostatní	Místo dokončení-standardní
Ostatní	Pedálové ústrojí "Standard"
Ostatní	prenasecí frekvence 433,92 az 434,42 Mhz
Ostatní	provedení nekuracke
Ostatní	Provozní návod NĚMECKY
Ostatní	Přístrojová výbava, údaje v KM/H
Ostatní	Radiový příjem digitalní
Ostatní	S dvoutónovou houkačkou
Ostatní	S imobilisérem
Ostatní	S omývacím zařízením světlometu
Ostatní	Sada na opravu pneumatik
Ostatní	Se speciálním typovým štítkem pro Evropské společenství pro M1-Pkw
Ostatní	Síťová dělicí stěna
Ostatní	Soukromé nouzové volání
Ostatní	Standardní klimatické oblasti
Ostatní	Tažné zařízení s odnímatelnou hlavicí a adaptérem

## Soupis výbavy vozidla

Ostatní	Varianta základní výbava
Ostatní	Vnitřní zpětné zrcátko automaticky odcloněné
Ostatní	Zadní díl výfuku standard
Ostatní	Žádné zvláštní vozidlo, standardní

## 11. Svolávací akce

Prověřovaného vozu se mohou týkat

### Nalezené svolávací akce

**SVOLÁVACÍ AKCE** je vyhlášována výrobcem vozidla povinně ze zákona vždy, když je ohroženo zdraví, bezpečnost, i životní prostředí. Týkájí se zpravidla výrobních závad vozidla, které se projeví až při jeho provozu a výrobce tímto způsobem zajišťuje jejich bezplatnou nápravu. Informace jsou čerpány z webu [Svolávačky.cz](http://Svolavačky.cz) s pomocí systému RAPEX.

Uvedené svolávací akce **byly vygenerovány podle modelu, značky a roku výroby** prověřovaného vozidla, **nikoliv dle jeho VIN**. Vždy si proto v detailu akce ověřte, **zda se týkala i prověřovaného vozidla**. Zároveň si ověřte u prodejce vozidla či v autorizovaném autoservisu, zda vozidlo platně svolávací akce podstoupilo.

Svolávací akce - OCTAVIA COMBI, rok výroby 2017	Datum vyhlášení	Detail
havárie / podvozek	26. 01. 2018	<a href="#">Více info</a>

## 12. Kontrola barvy vozidla

Zkontrolujte, zda se aktuální barva na vozidle shoduje s barvou deklarovanou výrobcem nebo s barvou evidovanou po první registraci v ČR (případně na Slovensku). V případě, že je barva rozdílná, může se jednat o vozidlo přebarvené, ale i havarované či odcizené.

Barva vozidla	
Barva dle výrobce vozidla	Bílá Laser - kód J3
Barva při první registraci v ČR / SR	Není k dispozici

## 13. Kontrola zabezpečení vozidla

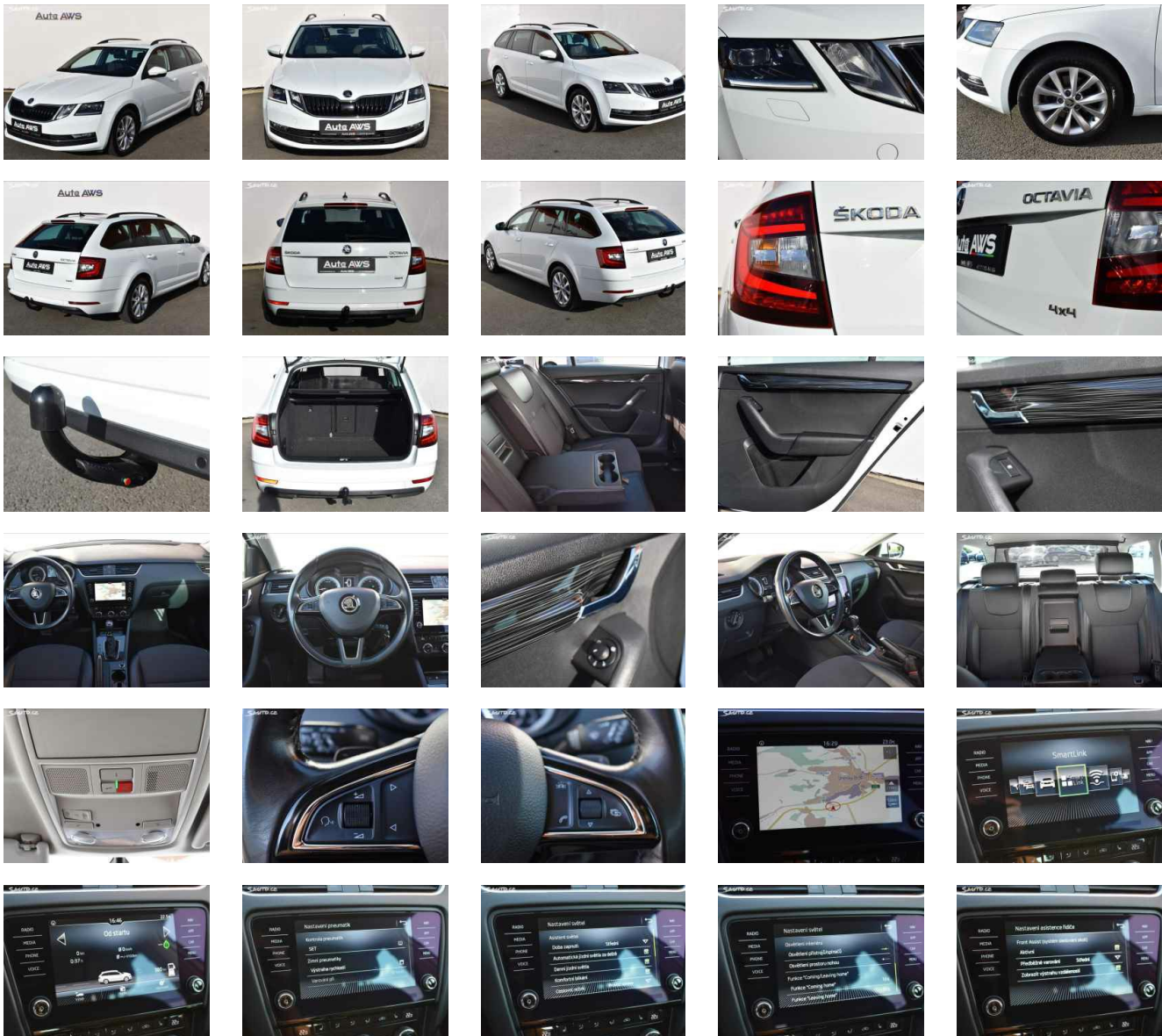
Výsledkem kontroly je informace, zda Vámi prověřované vozidlo je zabezpečeno formou značení skel a registrováno v Systému OCIS. Pokud ano, sdělíme Vám vyznačený kód a datum registrace.

Informace o provedeném značení skel	25. 09. 2021
Značení skel	NE

## 14. Fotky a Inzerce

Pokud bylo již vozidlo v minulosti inzerováno, zobrazíme vám inzerci a inzertní fotodokumentaci.

Číslo inzerce 1/1	Inzerce
Datum pořízení inzerátu	24. 09. 2021
Inzerovaný nájezd	130 999 km
Inzerovaná cena	449 000 CZK



Provozovatel systému AUTOTRACER - Cebia, spol. s r.o., upozorňuje uživatele systému, že uváděné informace byly poskytnuty do systému partneru provozovatele bez možnosti ověřit jejich správnost. Veškeré informace mají výhradně informativní charakter.

Na výsledek prověření vozidla v systému AUTOTRACER není poskytována záruka.